



**PRÉFÈTE
DE LA RÉGION
NOUVELLE-AQUITAINE**

*Liberté
Égalité
Fraternité*

Aménagement de la section Agen Nord de la RN21

RÉUNION PUBLIQUE

29 novembre 2022

Pont-du-Casse

aménagements

de la RN21
Agen / Villeneuve-sur-Lot





Programme de la réunion

Retour sur la concertation

Les orientations clés

**Les demandes
d'optimisation du tracé**

Calendrier

VOS QUESTIONS

Retour sur la concertation

Aménagement de la section
Agen Nord de la RN21

2 mois de concertation réglementaire

**Concertation au titre du code
de l'environnement**

Saisine volontaire du préfet du
Lot-et-Garonne

Suivie par un garant

Du 7 février au 20 mars 2022

www.RN21-Agen-Nord.fr

6 réunions publiques

1 permanence

Registres papier et numériques

111 avis reçus



MA PAROLE A DU POUVOIR



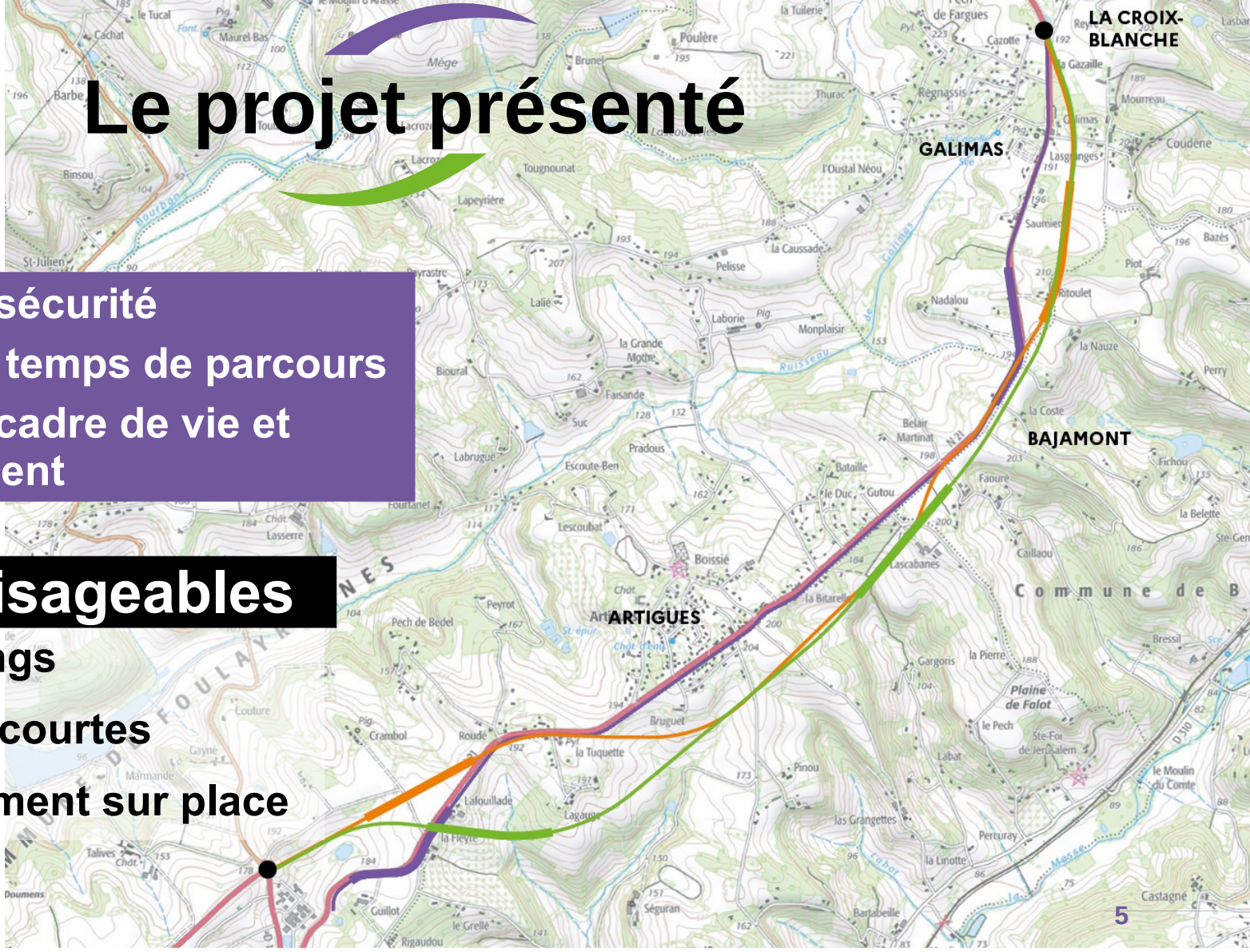
Le projet présenté

3 objectifs

Améliorer la sécurité
Fiabiliser les temps de parcours
Améliorer le cadre de vie et
l'environnement

5 tracés envisageables

- Tracés longs
- Variante courte
- Aménagement sur place



Le bilan du garant

Forte participation
du public lors des
réunions.

Préoccupations
surtout locales,
voire parcellaires.

Plusieurs sujets
récurrents :

Insécurité routière à Artigues

- Emplacement des giratoires du futur tracé de la RN 21
- Rétablissement de voirie liés à la construction du nouvel axe routier
- Impacts fonciers et enclavements
- Nuisances sonores et paysagères
- Nature instable du sous-sol

Ses demandes et recommandations

Rechercher des solutions pour améliorer la sécurité routière dans Artigues

Approfondir les études et les échanges sur les rétablissements agricoles

Étudier une solution en aménagement sur place à Galimas

Informers rapidement la population des suites données à la concertation lors d'une réunion publique dans une commune concernée

Les enseignements tirés par l'État

Confirmation de l'opportunité du projet et forte attente d'aménagement

Tracés longs perçus comme globalement peu pertinents par les habitants des 4 communes traversées

Tracés courts plébiscités, notamment tracé 1 facilitant l'accès à Pont-du-Casse

Fort rejet de l'aménagement sur place

Nécessité d'analyser plusieurs demandes d'adaptations ponctuelles du tracé, notamment à Galimas (étude spécifique)

Recherche de solutions ponctuelles de sécurisation à Artigues

Concertation sur les accès et rétablissements à engager avec les collectivités dès lors qu'un tracé sera retenu

Préparation d'une concertation spécifique sur l'impact agricole

Les suites de la concertation

**Bilan
du garant**

Avril

Juillet

Comité de pilotage

**Enseignements
de la concertation**

Études complémentaires

Octobre

**Comité de
pilotage**

**Présentation
au public**

Novembre

Début 2023

**Comité de
pilotage**

Les orientations clés

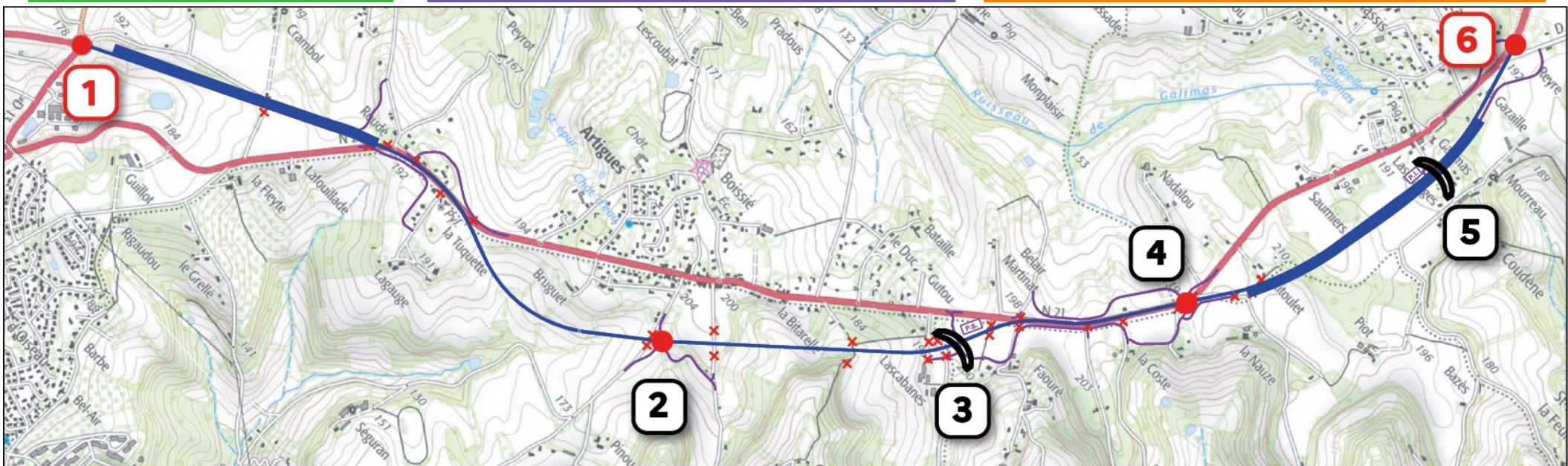
**Aménagement de la section
Agen Nord de la RN21**

La poursuite du projet

L'opportunité
du projet est
confirmée.

Le besoin d'un
aménagement à 2x2
voies n'est pas établi.

Le tracé court 1 est
retenu comme variante
préférentielle.



Les combinaisons de tracés

Proposition	Effets	Avis
Tracé long au droit d'Artigues + tracé court au droit de Galimas	Impacts équivalents au tracé long Amélioration du transit inférieure au tracé long	défavorable
Tracé court 1 + tracé court 2	Présence de 3 giratoires, ce qui pénalise le transit, pour une faible amélioration des dessertes (2 giratoires proches d'Artigues)	défavorable

Les demandes d'optimisations du tracé court 1

Aménagement de la section
Agen Nord de la RN21

Rétablissement

FOULAYRONNES

Exemple de la Tuquette

Roudé

PONT-DU-CASSE

Objet : adaptation
des rétablissements

Les adaptations seront
affinées lors des études
ultérieures.

Giratoire de Bajamont

Tracé
initial



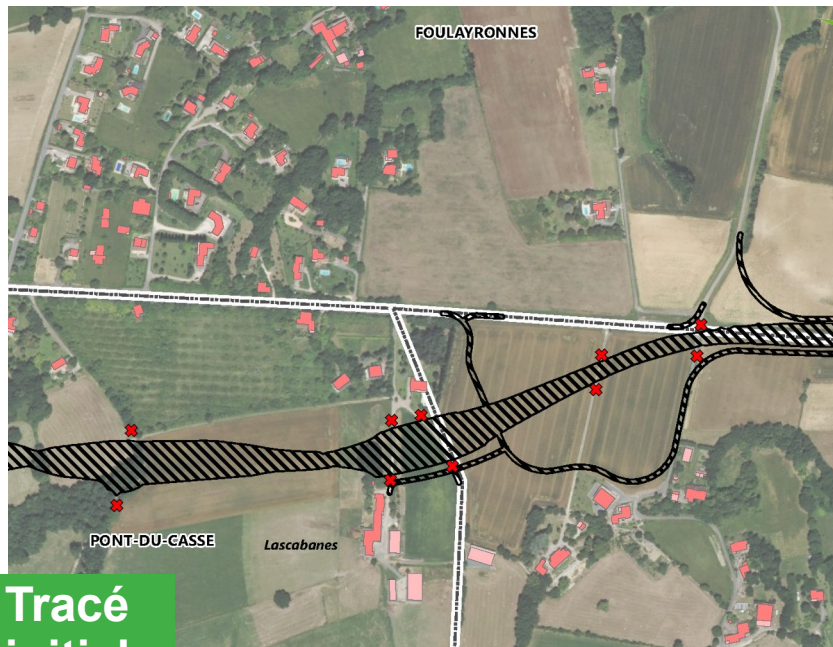
Demande
étudiée



Objet :
déplacement
du giratoire

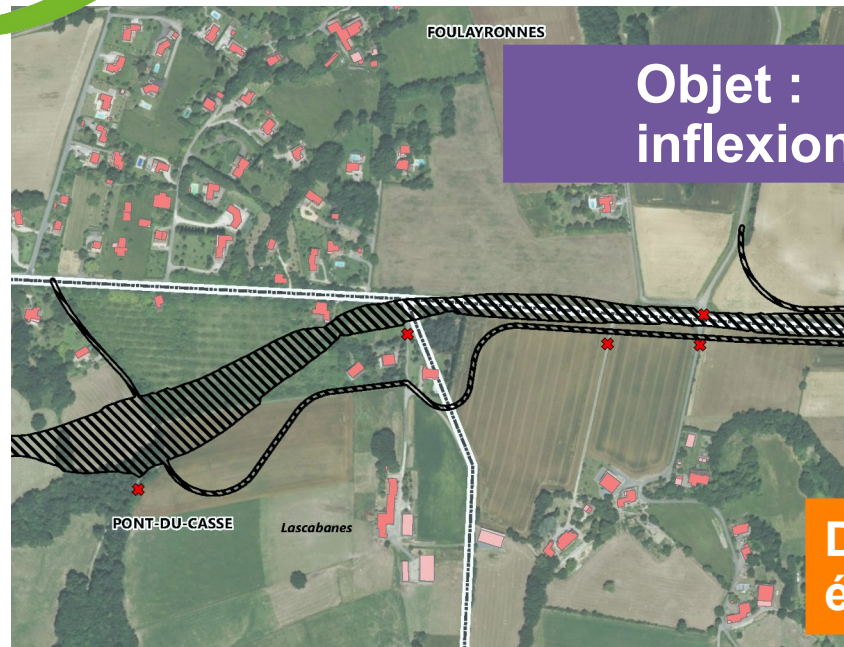
Optimisation validée :
Cette solution améliore la **desserte de
Bajamont** sans impact financier.

Lascabanes



Tracé initial

- Proximité du bâti de Lascabanes
- Passage supérieur au-dessus de la RN21



Objet :
inflexion du tracé

Demande
étudiée

- Éloignement des bâtis de Lascabanes
- Remblais de 14m de hauteur.
- Emprise plus importante
- Ouvrage de franchissement plus long et en dessous de la RN
- **Surcoût de 3 M€**

Galimas

**Objet :
tracé neuf
OU
aménagement sur place ?**

Cette étude détaillée répond à une demande du garant. Elle concerne les effets sur le cadre de vie, la technique de réalisation, la consommation foncière, l'environnement et les coûts...

Galimas : ce qui différencie les options

	Tracé court (option initiale)	Aménagement sur place
Cadre de vie	5 bâtis dans la zone des 30 m Protection acoustique possible par merlon Requalification possible de la traversée de Galimas avec bonne intégration des modes doux	22 bâtis dans la zone des 30 m Protections acoustiques plus nombreuses, en façade Utilisation de la voirie locale pour les rétablissements
Fonctionnement	Créneau de dépassement de 700 m	Créneau de dépassement de 600 m
Conso foncière (ensemble projet)	21,85 hectares (0,7 en réutilisation, 21,15 en nouvelle) dont 14,4 ha de terres agricoles	22 hectares (2,5 en réutilisation, 19,5 en nouvelle) dont 13 ha agricoles
Milieu naturel (secteur Galimas)	Coupure supplémentaire 1 passage grande faune, 8 passages petite faune Proximité d'habitats (mare et terrestre) 3 772 m ² d'emprise sur des habitats potentiels et 5 588 m ² sur un boisement favorable	Légère amplification de la coupure existante 6 passages petite faune Éloignement des habitats naturels 317 m ² d'emprise sur un boisement favorable
Travaux	Travaux en site neuf, peu d'impact	Travaux complexes sous circulation
Coût	Équivalents	

Galimas : tracé court initial



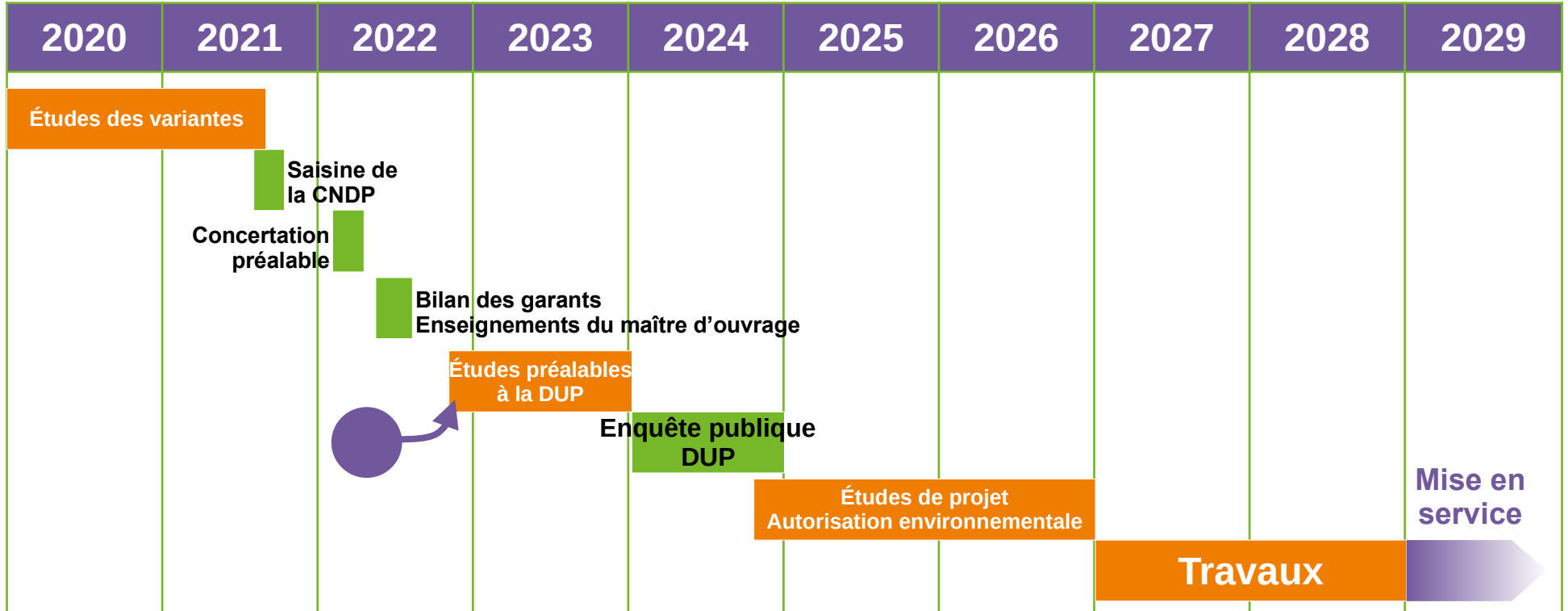
Galimas : aménagement sur place



Calendrier

**Aménagement de la section
Agen Nord de la RN21**

Calendrier du projet



Le planning pourrait être légèrement décalé en raison des études complémentaires.

VOS QUESTIONS



www.RN21-Agen-Nord.fr