



cérience
L'AGRONOME SEMENCIER



CSS – Rapport d'activité 2020

Cérience (Ex Jouffray-Drillaud)

Le 2 décembre 2021



- **Présentation de Cérience (Fusion Jouffray-Drillaud/ Terrena Semences)**
- **Bilan annuel (art. D125-34 du code de l'environnement) :**
 - Les actions réalisées pour la prévention des risques et leur coût
 - Le bilan du système de gestion de la sécurité
 - Les comptes rendus des incidents et accidents de l'installation ainsi que les comptes rendus des exercices d'alerte ;
 - Le cas échéant, le programme pluriannuel d'objectifs de réduction des risques ;
 - Retour sur inspection DREAL
 - La mention des décisions individuelles dont l'installation a fait l'objet
- **Bilan de l'inspection des installations classées**
- **Visite du site**



CÉRIENCE est née de la fusion de Terrena Semences et de Jouffray-Drillaud, deux entités Terrena, 1^{ère} coopérative agricole polyculture et polyélevage française.



Ce rapprochement stratégique fait de Terrena un leader dans la production de semences de maïs, potagères, fourragères, céréales et protéagineux.

Il s'inscrit dans le projet d'agriculture de progrès de Terrena par la recherche et le développement de solutions et semences conciliant le respect du vivant et les progrès issus de l'évolution des savoirs et de l'apport des nouvelles technologies.





Pourquoi Cérience ?



Un NOM

qui prend ses racines dans la mythologie romaine, avec Cérés, la déesse romaine de l'agriculture, des moissons et de la fertilité. Cérience symbolise également l'avenir par la science, par sa terminaison, évoquant la science et la nouvelle expérience.

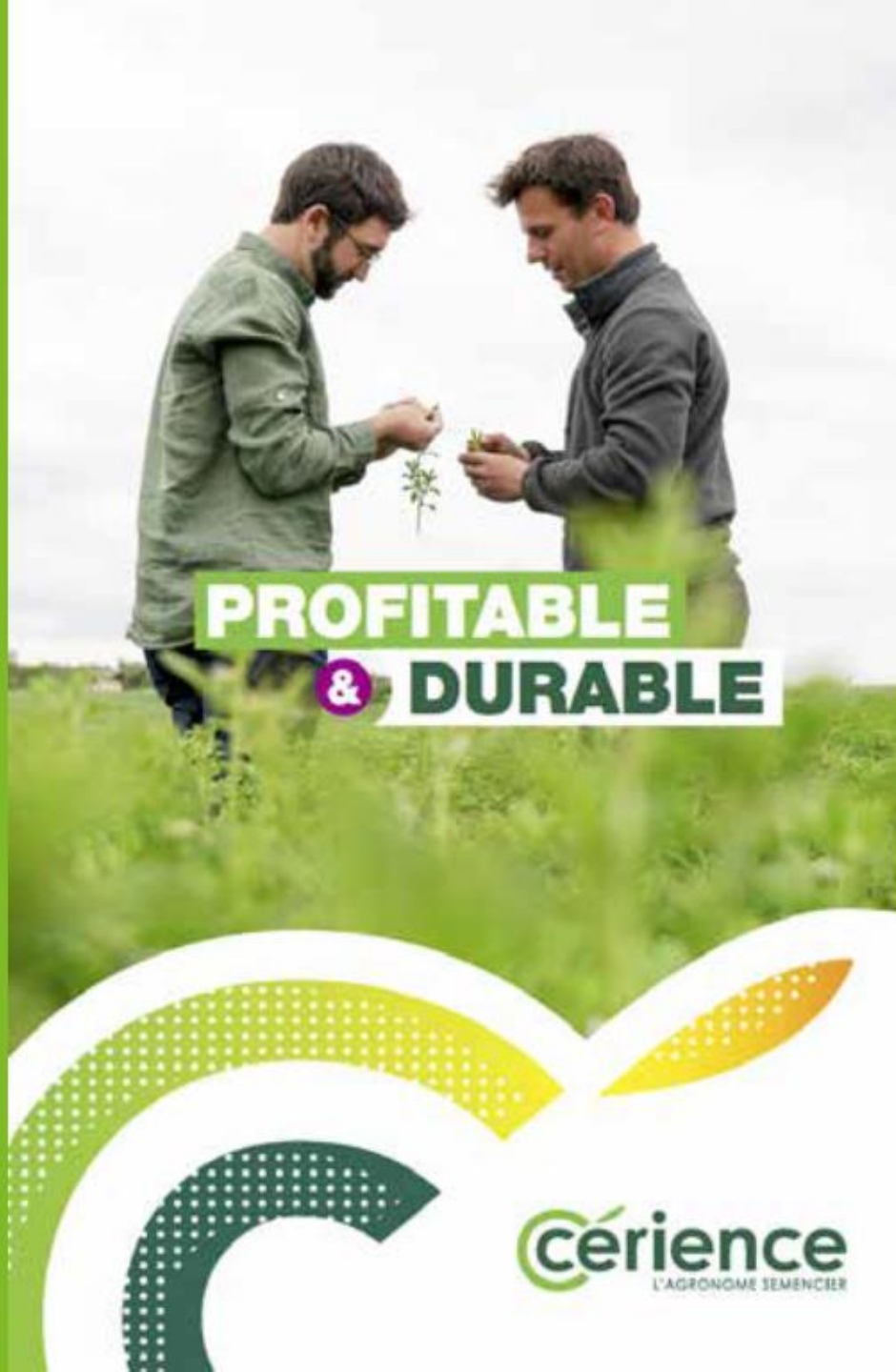
La SIGNATURE

“ L'Agronome Semencier “ affirme l'ambition de Cérience de représenter une voie durable et d'avenir, fondée sur une nouvelle approche agronomique.

Le C

tel un copyright, symbolise l'expertise spécifique de Cérience, sa différence sur le marché et sa proximité avec ses partenaires.





PROFITABLE
& **DURABLE**

Cérence
L'AGRONOME SEMENCIER

“ Avec **Cérence**, l’Agronome Semencier,
nous voulons servir les agriculteurs,
les Hommes et la Nature,
grâce à une agronomie durable
et profitable à tous “



Cérence l'agronome précurseur & engagé

Aujourd'hui, nous souhaitons tous une Agriculture à la fois productive, compétitive, écologique et durable.

Une Agriculture qui nourrisse la terre entière et qui, en même temps, préserve les sols et la planète, tout en pérennisant les exploitations agricoles.

Nous, nous pensons qu'il ne suffit pas de le dire mais qu'il est essentiel d'agir.

Et nous le faisons depuis plus de 40 ans.

Cérence l'agronome expert & innovant

En pionnier, nous avons très tôt mis en place, avec nos équipes de recherche et de production, de vastes programmes d'innovation qui se sont transformés en de véritables succès profitables à tous.

Parce que nos solutions développées hier répondent aux espoirs de performances durables d'aujourd'hui, et que celles développées demain répondront aux enjeux du futur de l'Agriculture.

Cérence l'agronome visionnaire & responsable

Nous pensons que seule une nouvelle approche agronomique permettra à l'Agriculture de se développer durablement.

Légumineuses, couverts végétaux, technologies appliquées aux semences, bio-intrants, biocontrôle ..., nous activons tous les leviers de la R&D pour développer des solutions alternatives pour la production et les filières agricoles, sources de progrès décisifs pour l'Homme et l'Environnement.

Cérence l'agronome rassembleur & proche de vous

Notre approche agronomique se veut humaine et progressiste. Nous croyons au progrès et nous croyons que l'être humain, par le pouvoir de ses idées et de sa volonté d'avancer collectivement, est en mesure de relever les défis qui s'annoncent et d'accompagner sereinement le monde agricole de demain.



Nos ambitions



S'affirmer comme un acteur international incontournable
sur les marchés des semences de Luzerne, de mélanges fourragers et
de couverts végétaux.

Renforcer notre position de leader Européen
en prestations de production de semences et de services.

Devenir un acteur Européen spécialisé
dans les solutions de biosciences, adjuvants et technologies semences.

Nos Chiffres Clés



330
employés



110 M€
de C.A.



7%
du C.A réinvesti
en R&D



18 000t
de semences
commercialisées



5 Mha
bio-intrants
(adjuvants et biocontrôle)



18%
du C.A.
à l'international



+80
espèces



1 500
agriculteurs
multiplicateurs

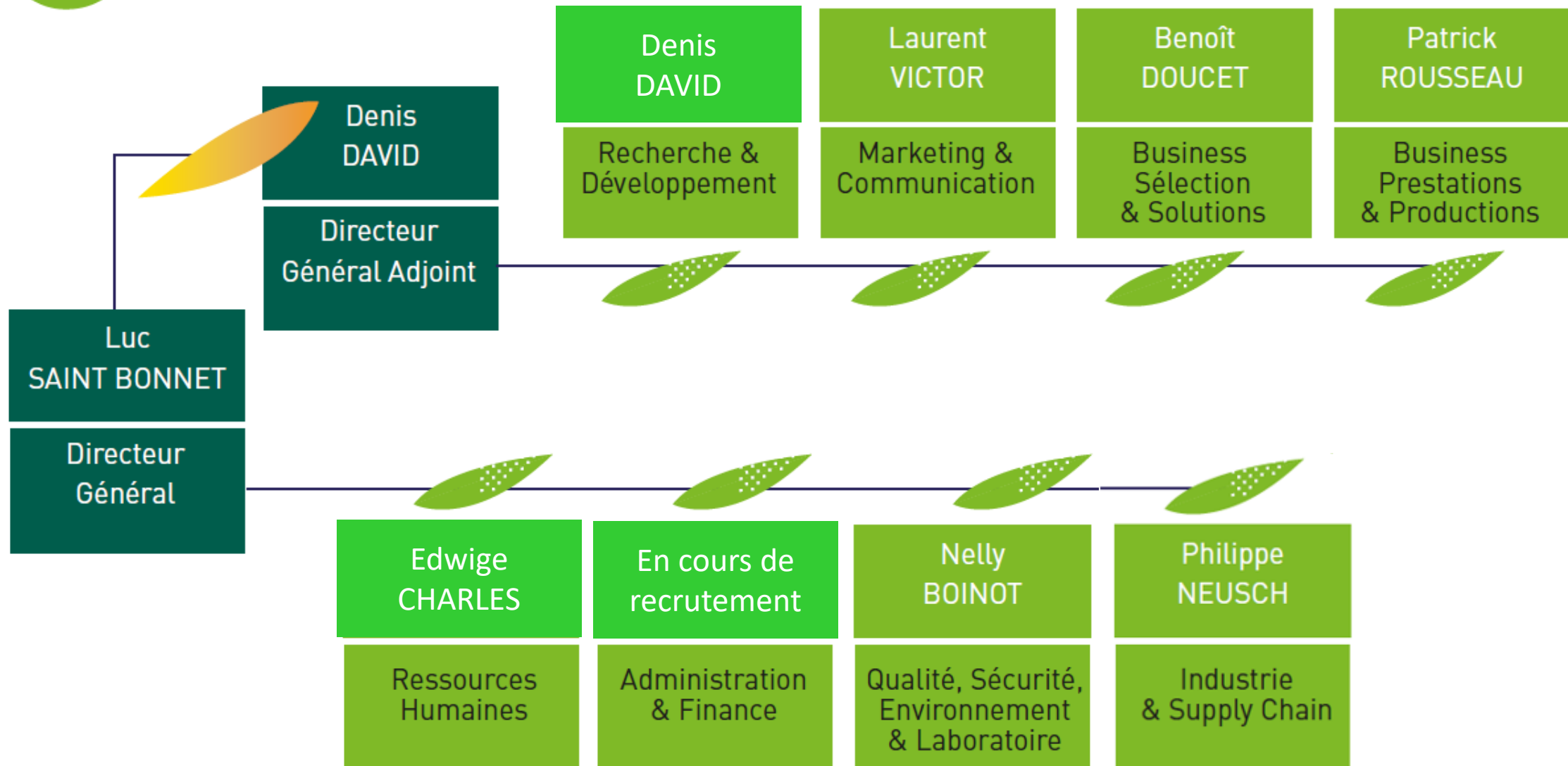


27 000 ha
de production
de semences



55 000 t
de semences
produites
en prestations

L'équipe Dirigeante





Nos Fondamentaux



HUMANISME

- . Responsabilisation
- . Collectif
- . Respect de l'autre
- . Ouverture



EXCELLENCE

- . Service aux clients internes & externes
- . Qualité & Sécurité
- . Performance économique



TRANVERSALITÉ

- . De la semence au produit fini
- . Multi-Filières



INNOVATION

- . Produits & marchés
- . Organisation & Management
- . Technologies & Process



Avancer avec nos partenaires

NOUS CROYONS AUX ÉCHANGES GAGNANTS/GAGNANTS

Parce que nous sommes convaincus de la force d'une innovation collaborative, Cérience mutualise ses efforts de recherche avec de nombreux partenaires pour relever les nouveaux défis de la transformation agricole.

Cérience innove avec vous

- Cérience, un obtenteur spécialiste avec une vision claire: L'agronome semencier.
- 30 ans d'innovation R&D en sélection variétale, agronomie, production et santé végétale (7% CA réinvesti en R&D).
- Une synergie d'actions de développement avec les services agronomie et innovation de la coopérative Terrena.
- Une dynamique de recherche collaborative établie de longue date (Inrae, GIE GRASS, ...).
- Une véritable implication dans les institutions interprofessionnelles, consortiums de recherche, pôles de compétitivité et projets collaboratifs.



NOS STATIONS DE RECHERCHE

25 employés

20000 micro-parcelles

Serres et phytotrons

Bancs de pulvérisation



Cérence valorise le potentiel des innovations collaboratives

Des partenariats pour faire gagner l'innovation

- Une expertise démontrée dans le développement technique des innovations.
- Un savoir-faire dans la protection des innovations : 180 certificats d'obtention végétale et 30 AMM et brevets.
- Une force de mise en marché reconnue (marketing + réseau commercial + filiale de la coopérative Terrena).



Des partenariats équilibrés et pérennes

- Une co-construction et un cofinancement de projets avec les acteurs privés (obtenteurs, start-up, entreprises établies) et publics (1^{er} partenaire de l'INRAE).
- 15 projets lancés en partenariat depuis 10 ans.
- Une expertise reconnue du monde agricole et une image positive à partager.





Avancer avec les obtenteurs

NOUS VOUS APPORTONS DES SAVOIR-FAIRE UNIQUES

Cérieence vous propose une offre complète de prestations de production de semences multi-espèces.

Nous nous adaptons à vos cahiers des charges, nous vous informons de l'avancement de vos productions du champ à la logistique, nous vous garantissons la qualité et la sécurisation de la génétique de vos semences.



Cérieence valorise le potentiel de votre génétique

- Une équipe d'experts métiers pour vous accompagner à chaque étape, de la production à la logistique.
- Un savoir-faire multi-espèces (Céréales, Maïs, Colza, Tournesol, Protéagineux, Fourragères, Potagères, ...).
- Deux laboratoires agréés de contrôle et de certification pour plus de 80 espèces.
- Trois sites industriels spécialisés de grande capacité, avec 2 lignes d'enrobage de semences.



3 USINES

70 000 t. produites

10 chaînes de triage

4 mélangeuses

2 lignes d'enrobage

8 lignes d'ensachage

10 chaînes de triage

5 000 m³ de séchage

25 000 m² de stockage



2 LABORATOIRES

30 000 échantillons contrôlés (règles ISTA)

80 espèces certifiées

Cérieence accompagne votre réussite

Productivité et fiabilité

- Plus de 150 semenciers dans le monde nous confient la production de leurs variétés.
- Un réseau d'agriculteurs-multiplicateurs experts et investis dans le déploiement d'une agriculture de progrès.
- Une localisation géographique favorable à la production de semences de nombreuses espèces.
- Une nouvelle R&D dédiée à l'amélioration des performances au champ.

Offre complète et personnalisée : 360 SEED SERVICE

- Une maîtrise de la production au champ de nombreuses espèces.
- Une expertise unique des technologies appliquées aux semences : formulation, application, contrôle qualité.
- Une qualité de prestation industrielle et logistique certifiée : triage, calibrage, conditionnement et supply.

Traçabilité de l'usage sur tout l'itinéraire de la production

- Un reporting de l'avancement de vos productions au champ et en post récolte.
- Une mise en place de Conselio production pour un suivi précis et une optimisation des pratiques agri-multiplicateurs.
- Un process qualité tenu de A à Z sur l'ensemble du parcours client.





Avancer avec les distributeurs

NOUS VOUS ACCOMPAGNONS DANS LA TRANSITION AGRICOLE

Cérence s'investit depuis toujours auprès des distributeurs.

À l'heure d'une transformation majeure de notre modèle agricole, nous voulons plus que jamais partager avec eux les fondements d'une agriculture moderne, engagée et responsable.

Cérence évolue avec vous

- Une offre globale de semences et de solutions en phase avec une nouvelle agriculture plus compétitive et durable.
- Une position de leader sur les marchés des semences de luzerne, de fourragères et de couverts végétaux.
- Un engagement fort dans le développement de solutions alternatives de protection et nutrition des cultures.
- Une expertise agronomique reconnue par les prescripteurs.



PALMARÈS

Luzerne
N°1 en France

Couverts végétaux
N°1 en France

Lupins
N°1 en France

Fourragères
N°2 en France



CÉRIENCE VA PLUS LOIN AVEC VOUS

Maitrise de l'approvisionnement et des coûts

- Un process maîtrisé de notre sécurisation des approvisionnements.
- Une collaboration directe avec notre réseau de multiplicateurs pour la production de 85% de nos variétés.

Apporteur d'expertises et de solutions innovantes

- Une écoute active des besoins du marché et de son évolution.
- 80% de nos variétés commercialisées issues de notre propre recherche et sélection : 1^{er} obtenteur de légumineuses en Europe.
- Une expertise unique dans la composition des mélanges prêts à l'emploi en fourragères et en couverts végétaux.
- Une offre complète d'adjuvants biosourcés développée depuis 25 ans.
- Un précurseur dans le développement de solutions de bioprotection (ex : Messenger) et de bionutrition (ex : Vitalianz).

Proximité et accompagnement

- Une équipe de 33 collaborateurs au service des distributeurs.
- Plus de 500 techniciens rencontrés par an sur nos pôles experts depuis 3 ans.



A stylized map of France is centered on the page, composed of a grid of white dots. The background is a solid green color. The text "Avancer avec les agriculteurs" is written in a bold, dark green font across the middle of the map.

Avancer avec les agriculteurs

AVEC VOUS POUR UNE AGRICULTURE D'AVENIR

Cérieence, en tant qu'Agronome Semencier, prône une Agriculture qui préserve les sols et l'environnement, mais aussi la pérennité et le développement de chaque exploitation agricole.

Cérieence construit avec vous une agriculture plus performante et plus respectueuse

- Une nouvelle vision des problématiques agronomiques des exploitations.
- Une proposition de solutions alternatives (semences, mélanges de semences, adjuvants et bio-intrants, biocontrôle) qui garantissent aux agriculteurs, éleveurs et viticulteurs une exploitation à la fois productive, profitable, écologique et durable.
- Un développement de nouvelles filières de production locale.



CÉRIENCE VOUS FAIT BÉNÉFICIER DE TOUTES LES AVANCÉES DE SA RECHERCHE

Des produits à la pointe de la performance

- Cérience, obtenteur français de variétés de graminées et légumineuses, reconnu depuis plus de 50 ans pour sa qualité produits.
- Une validation du comportement agronomique de nos produits dans nos 15 pôles experts (itinéraire cultural, positionnement, adaptation locale).
- Une offre renouvelée de variétés et de solutions pour vous faire bénéficier de nos dernières innovations et du progrès génétique.

Une expertise reconnue dans les systèmes d'alimentation et de culture innovants

- Un accompagnement et des formations autour de pratiques agronomiques innovantes en collaboration avec la distribution.
- Un développement d'outils digitaux au service des agriculteurs et des éleveurs (HappyGrass, myChlorofiltre).
- Une approche collaborative avec une communauté de 40 agriculteurs et viticulteurs experts et référents Cérience.

myCHLORofiltre®

HappyGRASS
Votre assistant prairie

myluzerne

Consélio

Cérience
L'AGRONOME SEMENCIER

CÉRIENCE ÉTABLIT DES LIENS FORTS ET DURABLES AVEC LES AGRICULTEURS MULTIPLICATEURS !

- Cérience s'appuie sur un réseau de plus de 1 500 agriculteurs multiplicateurs experts, dans le cadre de partenariats sur le long terme : 80% des agriculteurs producteurs collaborent avec Cérience depuis plus de dix ans.
- Des conseils de proximité pour assurer la meilleure qualité et le meilleur rendement des parcelles.
- Une offre de production multi-espèces favorable à la diversité des cultures.



Bilan annuel

- **Volumes et activités : Semences et Solutions**

- **Production** de semences fourragères : 18 000 T/an
 - France : 17 000 Ha
- **Stockage et négoce** : Livraison de 70 000 T/an, dont :
 - 12 000 T/ an semences
 - 5 000 T/ an produit de nutrition santé végétale

- **Surface bâtiments** : 27 129 m²

- **Classement : A** (Seveso seuil haut) => 2000 T

Dangereux pour l'environnement aquatique de catégorie aiguë 1 ou chronique 1 → 4510

Dangereux pour l'environnement aquatique de catégorie chronique 2 → 4511

• Etat des stocks actuels (MAJ du 05/11/2021) actualisée quotidiennement

CSS 2021

Vu synthétique :

Catégorie produits	Rubrique ICPE	Stockage magasin							QUAI	Total général	Unité
		Emplacement CE1	CE2	CE3	CE4	CE5	MAG				
	0000						1 165			1 165 Kg	
Liquide combustibles point éclair entre 60°C et 93°C	1436	1 469	73		131					1 673 Kg	
Stockage de matières, produits ou substances combustibles	1510	15 035	5 901	164 387	117 308	63 248	69 654	16 500		452 032 Kg	
Toxicité aiguë catégorie 2, pour l'une au moins des voies d'exposit	4120-2					15 000				15 000 Kg	
Toxicité aiguë catégorie 3 pour les voies d'exposition par	4130-2					23				23 Kg	
Toxicité aigüe cat 3	4140-1					17		5		22 Kg	
Liquide inflammable catégorie 2	4331-3				262					262 Kg	
Dangereux pour l'environnement cat 1	4510-1	34 232	45 087	134 790	178 756	49 578		4 665		447 109 Kg	
Dangereux pour l'environnement cat 2	4511-1	2 681	7 069	11 047	35 059	27 715				83 570 Kg	
Semences ensachées	(vide)	13 140	3 922	10 272	1 572	96 566	3 701 752	187 385	4 014 609	96 566 Kg	
Total général		66 558	62 051	320 496	334 293	252 107	3 771 406	208 555	5 015 465		

	Cellule 1	Cellule 2	Cellule 3	Cellule 4	Cellule 5	Total	
Capacité cellule (En kg)	240 000	200 000	440 000	440 000	680 000	2 000 000	
Taux d'occupation	22%	29%	71%	76%	23%	1 244 059	Kg

En complément, nous avons un plan du site avec localisation des cellules de stockage.

Disponible sur la clé USB de l'astreinte (Onglet TCD public et Plan stockage cellule)

Actions réalisées pour la prévention des risques et leurs coûts

Réglementaire : Directive SEVESO III – Arrêté n°2015 –DRCLA/BUPPE du 16 février 2015

Arrêté complémentaire N°2016-DRCLA/BUPPE-154

• **Investissements prévus (2020): 1 941K€ dont par exemple :**

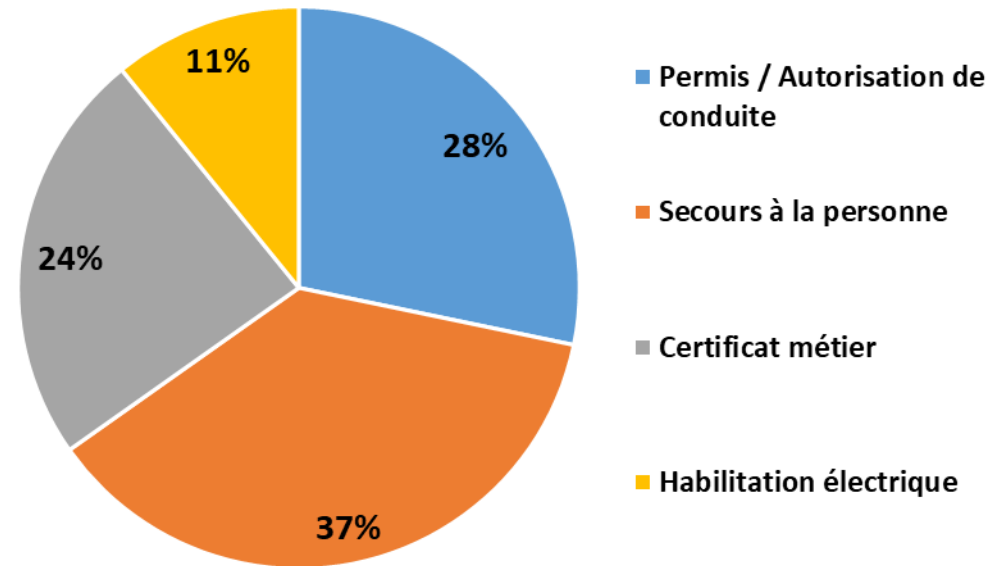
- Etude conformité du réseau RIA (SICLI) – 80 000€
- Installation de filtres d'aspiration sur les chaines de triages – 775K€
- Remplacement centrale ACTIVA, ajout sirènes et remplacement de détection SEFI (France incendie) par des détecteurs vesdas (Gamme Chubb) – 53K€
- Remplacement des émulseurs – 25/30K€
- Rajout d'extincteurs – 5K€
- Nouveau compresseur – 57K€
- Modification de l'installation RIA – 80K€
- Réparation bardage, portes etc... - 20K€
- Stockage, rack – 120K€

Imprévu

→ Gestion de la crise sanitaire COVID-19

Formations (2020) :

46 personnes formées, 9 formations



Formation 2020 :

→ Année de crise sanitaire, beaucoup de formations annulées et reportées sur 2021.

Actions « sécurité » 2019-2020

- **Stabilisation des stockages**
 - Audit des racks
 - Remplacement des racks dans la zone de stockage sacherie

- **Communication/ alerte**
 - Mise à jour du livret d'accueil Feelgreen sur 2020.
 - Objectifs et indicateurs sécurité commun TS/JD.
 - Communication sur la gestion de crise sanitaire
 - Mise en place d'un plan de continuité d'activité

- **Maintien des éléments de sécurité**
 - Mise à jour des trousseaux à pharmacie
 - Thermographie
 - Plan d'actions électrique
 - Plan d'actions levage
 - Rénovation des machines vieillissantes

▪ **Ajout éléments de sécurité**

- Installation d'un bac de rétention à l'enrobage pour les colorants
- Rajout de deux bacs de rétention au magasin pour le stockage des acides
- Installation de disconnecteurs sur l'arrivée d'eau

▪ **Amélioration machine/ équipement/ matériel**

- Installation de tables élévatrices sur la chaine 3 au conditionnement
- Modernisation de la centrale incendie (Fin d'année 2019)
- Remplacement de la cuve RIA + Calorifugeage du réseau
- Remplacement des émulseurs extérieurs

▪ **Amélioration organisation/communication**

- Lancement du point 15, lieu de communication quotidien (Sécurité/Qualité/Efficacité)
- Mise à jour des plans des réseaux
- Installation de compteurs d'eau déportée (Pour facilité la lecture)
- Mesures acoustique complémentaires (Limite de propriété)

Mesures et rejets atmosphériques :

- Résultat poussière en limite de propriété, en face local déchet poussière, en conditions majorantes : pleine activité de la réception du 12 au 19/09/16.

Mesure de 5,6 mg qui ramené dans l'unité de notre arrêté correspond à 4,36 mg/Nm³ pour une limite à 50 mg/Nm³

⇒ Nous sommes donc conforme à notre arrêté.

- Ligne d'enrobage : mesure 2,5 mg/m³ de poussière pour une limite à 50 mg/Nm³

⇒ Nous sommes donc conforme à notre arrêté.

- Ligne d'ensachage : mesure 6,8 mg/m³ de poussière pour une limite à 50 mg/Nm³

⇒ Nous sommes donc conforme à notre arrêté.

Tous les résultats sont donc bien conforme à notre arrêté.

En cas de modifications notables de nos installations ou process, de nouvelles mesures seront réalisées pour nous assurer du respect de ces limites.

**Mesures à prévoir après l'installation
des nouveaux filtres d'aspiration**



**Mise en service juin 2021, devis en attente
Société GINGER, mesures prévus sur 2022**

Consommation et Production :

Eau : Limite AP : 500 m³

- 509 m³ en 2018,
- 692m³ en 2019,
- 571 m³ en 2020,
- Pour 2021 suivi avec relevé du compteur, on différencie la consommation en lien avec le process et la consommation d'eau domestique.

Electricité (Total : général + usine) : 1 956 MWh en 2015 (-7% par rapport à 2014) / 1 266 MWh en 2016 / 2 208 MWh en 2017 / 2141 MWh en 2018 / 2 026 MWh en 2019 / 1 770 MWh en 2020

Gaz (enrobage) : 60,125 KWh en 2015 (-2,7%) / 64,203 en 2016 (+6%) / 57,818 KWh en 2017 / 82,97 KWh en 2018 (contrat commun conso enrobage + chauffage) / 83,61 KWh en 2019 / 67,3 KWh en 2020 (non complet)

Déchets non dangereux : 320 tonnes en 2018 (+28%) / 388 tonnes en 2019 (+21%) / 223 tonnes en 2020 (-42%)

Déchets physico-chimiques : 15 tonnes en 2018 / 20 tonnes en 2019 / 27 tonnes en 2020 (+35%)

Pas de rejet atmosphérique

Pas de rejet d'effluent liquide

⇒ **Impact limité en fonctionnement normal**

Vérification des équipements :

EIPS	Maintenance réalisée selon planning	Remarques
Extincteurs	Oui	Oubli de 2 extincteurs (Ils ont été vérifiés plus tard)
R.I.A	Oui	Mise en service 2020 suite travaux de mise en conformité – Contrôle trimestriel + annuel
Trappes de désenfumage	Oui	Déplacement de 2 treuils
Portes coupe feu	Oui	Pas de remarques
Détection incendie	Oui	Pas de remarques - (1 sirène en défaut) n'empêche pas le fonctionnement
Détection intrusion	Oui	Pas de remarques
Emulseurs	Oui	Emulseurs 1% acheté (2020) - 2,1m3 – Sous rétention + protégé avec bâche
Vanne police magasin	Oui	Pas de remarques
Lagunes incendie	Oui	Niveau refait en fin d'année lagune ventilé
Piscine de rétention	Oui	Pas de remarques
Protection contre la foudre	Oui	Reprendre les regards
Installations électriques	Oui	Gros travaux engagés en 2020 pour mise en conformité
Thermographie	Oui	2 anomalies → Clôturées
Murs coupe feu 2h	Oui	Quelques trous à boucher
Détection hydrogène	Oui	Pas de remarques

- Implication des membres du CHSCT
- Réalisation d'audits internes et externes => sur 2020

Audit Internes	Nbre p/ an	Audit externes	Nbre p/ an
Visites mensuelles	12	Audit R11 (APCI)	1
Visites CSSCT	4	Inspection DREAL	1
Rencontres sécurité terrain	21	Audit qualité	Pas en 2020
Audits internes qualité	2	Audit PGRP	1
Conseiller à la sécurité	1	Agrément phyto	1
		Audit BIO (Ecocert)	1
		DIRECCTE/DRAAF	2
		Audit reconnaissance du Laboratoire	1

- Respect autorisation de stockage : 0 écart/ seuils fixés par l'arrêté préfectoral
- Suivi des eaux souterraines et eaux pluviales : 0 écart
- Suivi des hétéroatomes (juin et décembre) : 0 écart

Exercice du 21 octobre 2021

Scénario : incendie dans la cellule 4 avec victime (inconsciente mais respire), propagation de l'incendie aux cellules 3 et 5

Points forts :

- Bonne coordination en interne entre les membres du POI et le SDIS
- Levée de doute en binôme, rôle responsable intervention
- Appel/ récupération de la trousse d'astreinte
- Communication à l'aide des TALKIE-WALKIE
- Mise en place et accueil des pompiers/ Echange d'informations / bonne coordination et gestion entre pompiers et membres du POI.
- Identification des membres du POI par des chasubles vertes

BILAN SUR LE POI ET LES EXERCICES POI

Plan d'actions suite à l'exercice POI (21/10/2021) :

Toutes les actions du POI de 2018 ont été clôturées.

Actions	Qui	Quand	Etat
Formaliser une fiche des priorités à sauver (Semences de bases, sacherie etc...)	GD/LSB	30/12/2021	
Mettre au propre les données utiles (Chiffres clés) disponible dans la trousse d'astreinte.	GD	30/12/2021	
Fournir des TALKIE-WAKIE supplémentaires (x4) pour les équipes EPI, prévoir un kit EPI à l'accueil avec talkie et masque de protection.	GD	21/10/2022	
Fournir un gilet jaune à l'ensemble du personnel (Administratif).	GD/NB	30/06/2022	
Remettre le trousseau de clé barrière à l'accueil.	JG	30/12/2021	
Réfléchir à un moyen de communication entre les 2 postes de commandement (Téléphone satellite ou talkie sur une autre fréquence).	GD/AT	21/10/2022	
Système d'attache rapide bâche émulseurs.	AT	30/12/2021	
Rajouter les unités (kg) dans les onglets VBA des Cellules (Fichier stock)	GD	30/10/2021	FAIT
Définir un plan de coupure électricité (Partiel, total, par secteur...)	JG/GD	21/10/2022	
Pouvoir mettre à disposition des pompiers un état des stocks simple au format papier.	GD	30/12/2021	

➤ Mise à jour du POI :

- Intégrer les exigences de premières analyse et de remise en état du site après un sinistre.

- **2019 :**

- Le 09/05/2019 : Départ de feu atelier de maintenance (Vite maîtrisé, pas de flamme, extincteurs à proximité) – pas d'évacuation
- Le 18/08/2019 : Départ de feu travaux RICES (Vite maîtrisé, pas de flamme, extincteurs à proximité) – pas d'évacuation

- **2020 :**

- Le 04/05/2020 : Pas d'évacuation, pas de départ de feu, Odeur de brûlé zone des quais, échauffement électrique (En cause les spots d'éclairage),
- Le 03/06/2020 : Départ de feu sur chariot, fumée et début flamme car flexible de gaz fondu, vite maîtrisé avec extincteur et RIA (Cause : sorti échappement tordu donc mauvaise évacuation des gaz + présence de semence et de poussière sur l'échappement)

- En interne

- ✓ Un **P**lan d'**O**rganisation Interne régulièrement actualisé
- ✓ Des exercices d'évacuation

❖ 26/04/18

❖ 03/05/18

❖ 23/05/18

❖ 11/10/19

❖ 25/11/19

❖ 17/12/19

❖ 09/01/20

Chaque exercice fait l'objet d'un retour d'expérience qui permet d'améliorer notre fonctionnement

⇒ ex. de constats et améliorations :

- L'appel reste long, à améliorer : Retour à un point de rassemblement organisé par secteurs.
- Impression liste rapide
- Appel désorganisé, néanmoins évacuation rapide (3/4 min)

Investissements prévus (2021): 225 K€

- Réparation racks: 52K€
- Portes coupe feu : 27K€
- Travaux de sécurité au travail : 26K€ (sols, électricité, carters...)
- Sécurité intrusion, incendie, évacuation: 13K€ (
- Conditions de travail : 107K€ (bureaux, portes rapides)

Invest 2022 prévus:

- Réparation racks: 50K€
- Portes coupe feu : 40K€
- Désenfumage : 10K€
- Réparation sols log suite : 40K€

Les objectifs pour 2021/2022 :

- Continuer les différentes actions engagées
- Poursuivre le renforcement de la sécurité machine/ nouveaux investissements prévus.
 - Consignes d'utilisation
 - Consignes de maintenance
 - Mode opératoire
 - Affichage
 - Mise en place des protections
 - Formation
- Actualiser le POI avec les nouvelles exigences post lubrizol
- Former de nouvelles personnes à l'astreinte
- Installation des filtres d'aspiration chaines de triage
- Mise en conformité du réseau RIA
- Faire des exercices d'évacuation
- Assurer le suivi du plan d'investissement
- Assurer le suivi du plan de formation

Inspection DREAL du 10/06/2020 Courrier daté du 06/07/2020 reçu le 09/07/2020 – réponse à faire par courrier A/R sous un mois.

- 3 Faits non-conformes
- 8 Faits susceptibles de mise en demeure
- 8 Observations

Actions	Délai	Commentaires
FNC 1 : Mesures sonores	FAIT	Les mesures 2020 sont conformes en limite de propriété
FNC 2 : <i>Plan des réseaux</i>	FAIT	Fait, les plans ont été édités en octobre 2020
FNC 3 : <i>L'exploitant veille à remettre ses installations électriques en conformité.</i>	FAIT	Travaux réalisés en sept/oct 2020, 4 observations qui sont clôturées à ce jour.

Suite aux 3 FNC nous avons reçu un courrier de mise en demeure en du 17 juillet 2020.

→ Nous avons levé les non-conformités dans les délais impartis.

Actions	Déla	Commentaires
FSMD 1 : L'exploitant justifie du remplacement du réservoir de la PAC enrobage, de la réalisation de la vérification initiale du nouvel équipement et de l'inspection périodique de l'ensemble des équipements constitutifs de la PAC enrobage soumis à l'AM 2017.	FAIT	Documents transmis à l'administration
FSMD 2 : Respecter le volume de consommation en eau fixé dans l'arrêté préfectoral.	FAIT	Compteur installé. Le volume fixé par l'AP concerne uniquement l'eau consommée dans le cadre du process industriel
FSMD 3 : L'exploitant procède à la vérification de l'équipement, potentiellement concerné ou procède à son enlèvement.	FAIT	Equipement démantelé
FSMD 4 : L'exploitant justifie de la présence d'un réservoir de coupure ou dispositif de disconnexion sur le réseau d'alimentation en eau industrielle	FAIT	Les travaux ont été réalisés en août 2020, installation de deux disconnecteurs en amont.
FSMD 5 : L'exploitant veille à récupérer les bordereaux de suivi de déchets complétés.	FAIT	Bordereaux récupérés
FSMD 6 : L'exploitant procède à sa déclaration annuelle des émissions et de transferts de polluants et des déchets via l'application GEREP.	FAIT	Déclaration faite en février 2021
FSMD 7 : L'inspection observe cependant que cet état des stocks n'est pas totalement opérationnel.	FAIT	Fichier d'extraction des stocks modifiés
FSMD 8 : L'exploitant s'assure que l'ensemble des moyens de lutte contre l'incendie soient disponibles en cas de PTAE, et veille à mettre en place un dispositif de secours sur l'alimentation électrique du réseau RIA	FAIT	Le surpresseur est alimenté en tête du disjoncteur basse tension dans le poste HT côté avenue CEE

Merci

QUESTIONS ?