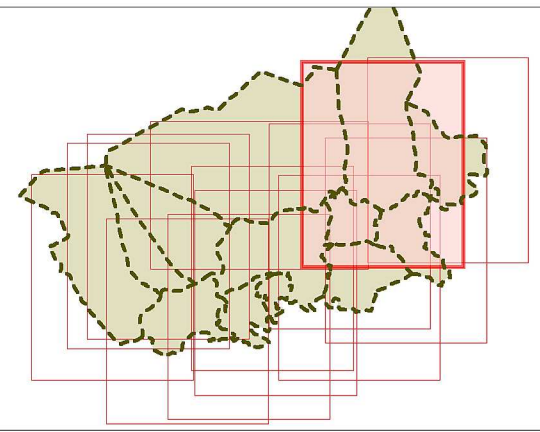
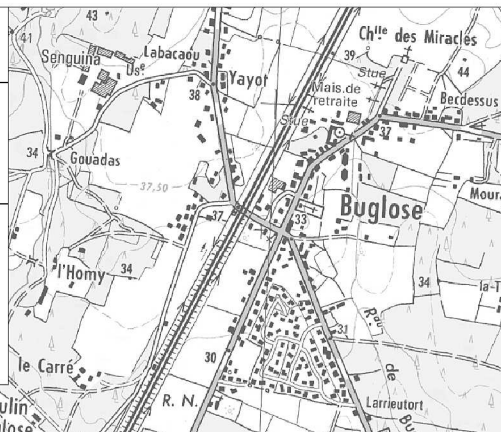


Affaire N° 8 32 0289  
 Echelle : 1 / 25 000  
 Janvier 2014  
 Chargé d'affaire : ELB  
 Dessinateur : GDY

TRI Landes

Carte des surfaces inondables  
 Type : Débordement de cours d'eau  
 Événement : Aléa de probabilité forte



- Lit mineur
- Hauteur d'eau inférieure à 1 m
- Hauteur d'eau entre 1 et 2 m
- Hauteur d'eau supérieure à 2 m
- 3.13 Point remarquable de cote
- Ouvrage de protection
- Zone de sur-aléa

