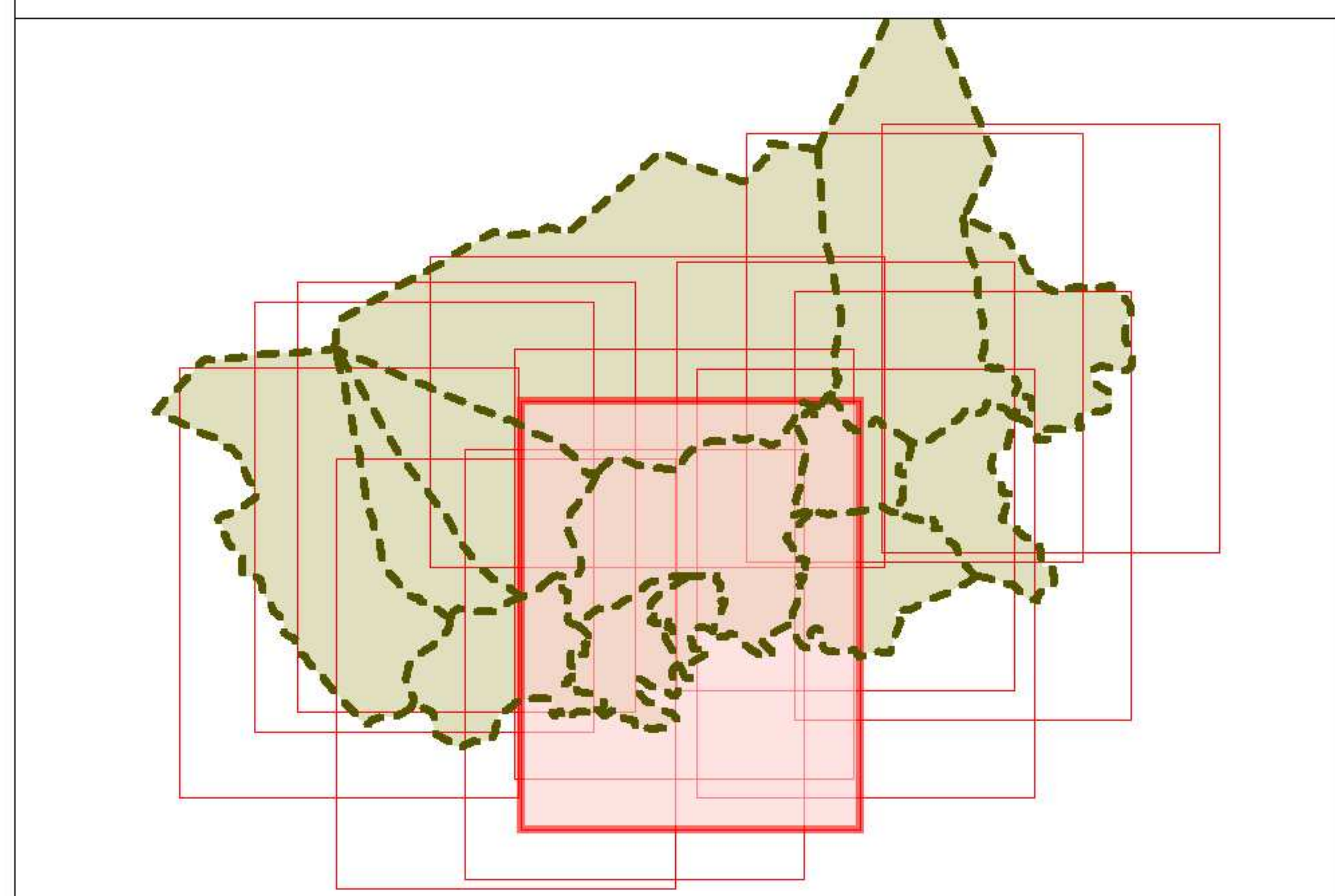


- - - 9.1 - - - Ligne d'isocote
- Lit mineur
- Hauteur d'eau inférieure à 1 m
- Hauteur d'eau entre 1 et 2 m
- Hauteur d'eau supérieure à 2 m
- 3.13 Point remarquable de cote
- Ouvrage de protection
- Zone de sur-aléa



Affaire N° 8 32 0289	TRI Landes
Echelle : 1 / 25 000	Carte des surfaces inondables Type : Débordement de cours d'eau Événement : Aléa de probabilité forte
Janvier 2014	 RÉPUBLIQUE FRANÇAISE PRÉFECTURE DES LANDES
Chargé d'affaire : ELB	
Dessinateur : GDY	