

LE VISON D'EUROPE

ÉTAT DES LIEUX



LE VISON D'EUROPE MENACÉ

Le petit carnivore le **plus menacé d'Europe**
Classé en **danger critique d'extinction** sur les listes rouges de l' Union Internationale pour la Conservation de la Nature (UICN)



Espèce protégée en France (Arrêté du 23 avril 2007)

En France, il resterait moins de **250 individus**

PROGRAMMES FRANÇAIS DE CONSERVATION

Départements de mise en œuvre du 3^{ème} PNA en faveur du Vison d'Europe

Le **3^{ème} Plan National d'Actions** en faveur du **Vison d'Europe** (2021-2031) sur 11 départements du Sud-Ouest (Figure 1), le LIFE VISON (2017-2023) en Charente et Charente-Maritime et le LIFE KANTOURIBAI (2022-2027)

PRÉSENCE EN EUROPE

Présent à l'état sauvage en **France, en Espagne, en Roumanie, en Ukraine, en Allemagne,** (après réintroduction) **et en Estonie** (après réintroduction)

CE QUI MENACE LE VISON D'EUROPE



La **destruction de son habitat**, les zones humides et les végétations basses associées (roselières, mégaphorbiaies, ronciers...)



Les **collisions routières**



La **concurrence** avec des Espèces Exotiques Envahissantes (EEE) en particulier le **Vison d'Amérique**

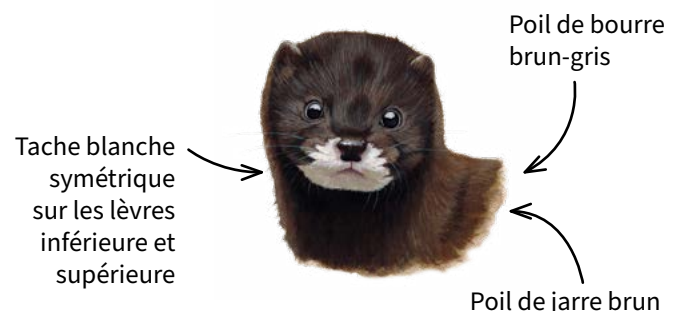


La **destruction accidentelle** lors d'opérations de **piégeage** (confusion avec d'autres espèces)

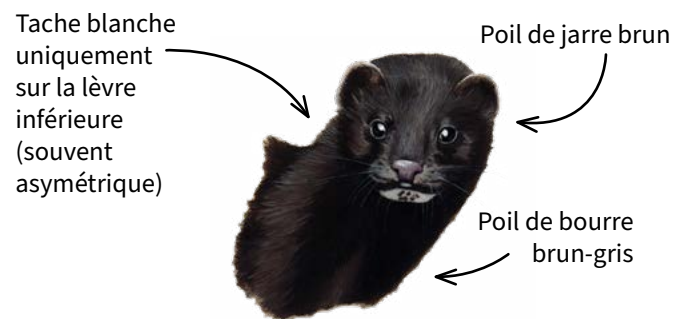


Pathologies (maladie de Carré, maladie aléoutienne...)

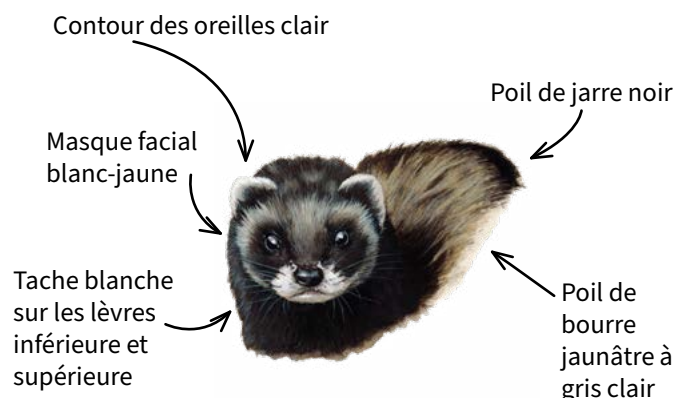
ATTENTION AUX CONFUSIONS



VISON D'EUROPE



VISON D'AMÉRIQUE



PUTOIS D'EUROPE

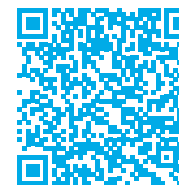
Le Vison d'Europe est une espèce protégée : en cas de capture prévenir le service départemental de l'Office Français de la Biodiversité (OFB) puis relâcher l'animal

Le Putois d'Europe est une espèce chassable mais non ESOD (Espèce Susceptible d'Occasionner des Dégâts) : à relâcher en cas de capture

Le Vison d'Amérique est classé ESOD et EEE : à euthanasier sur place après contrôle par un référent

~ CAPTURE D'UN MUSTELIDÉ

En cas de capture de mustelidés, **contactez impérativement un référent Vison** dont la liste est disponible auprès de la préfecture de votre département.



En cas de capture de Vison d'Europe, **contacter immédiatement votre service départemental de l'OFB.**



~ LE VISON D'AMÉRIQUE

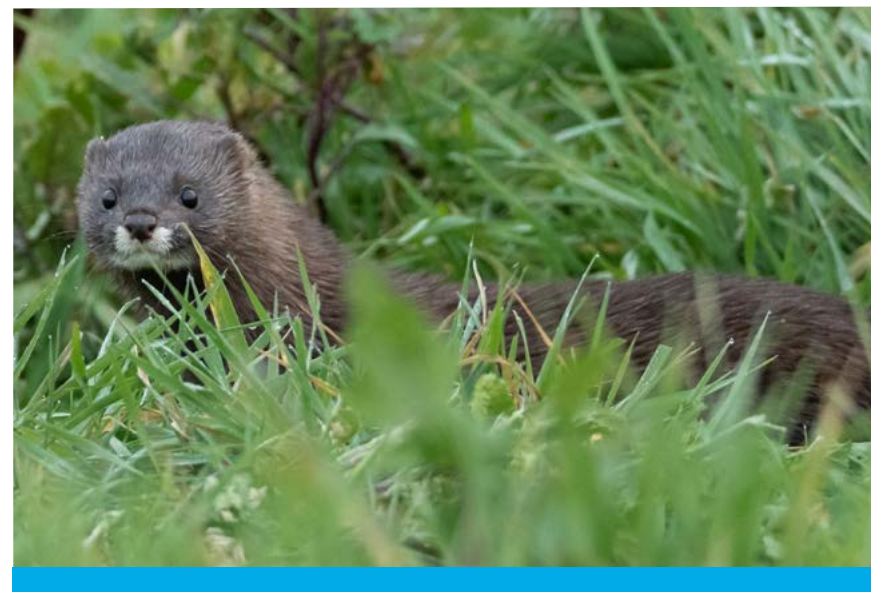
Le Vison d'Amérique est identifié comme une des principales causes de régression des populations de Vison d'Europe, la **surveillance et la lutte** contre cette espèce exotique envahissante est donc une priorité.



~ LE RATON LAVEUR, LA PROCHAINE MENACE ?

Les populations de Raton laveur sont en expansion constante depuis leur introduction en France au début du 20^{ème} siècle, **c'est une espèce classée EEE.** Omnivore et opportuniste, il impacte de nombreuses espèces indigènes.

C'est donc une menace potentielle dans les secteurs à Vison d'Europe.



© Romain BEAUBERT

RÉGLEMENTATION

(arrêté du 2 septembre 2016)



© Julien STEINMETZ (OFB)

POUR TOUS LES PIÈGES DE CATÉGORIE 1

Obligation d'avoir une trappe à vison (gaboulette) de 5 cm de diamètre ou carrée 5x5 cm

TRAPPE OUVERTE DU 1^{ER} AVRIL AU 31 JUILLET

Pourquoi une trappe ?

Cela permet aux **femelles capturées** de s'échapper afin de **nourrir leurs petits**



© GREGE

L'utilisation de pièges dits « tuants » (catégorie 2) est interdite toute l'année à moins de 200 m de toute masse d'eau (cours d'eau, bras morts, marais, canaux, plans d'eau et étangs).



© Maylis FAYET (OFB)

Dans chaque département, des **référénts Vison** ont été spécialement **formés à la reconnaissance des espèces proches du Vison d'Europe pour éviter les confusions**. Ils sont listés sur un arrêté départemental et **doivent être appelés lors de la capture de mustélidés** afin d'aider à l'identification des individus.



© Romain BEAUBERT - Vison d'Europe



LPO • cs 90263 • 17305 ROCHEFORT CEDEX
Tél. 05 46 82 12 34 • 05 46 83 95 86
www.lpo.fr • lpo@lpo.fr



Conservation du Vison d'Europe et des espèces et habitats d'intérêt communautaire associés du bassin de la Charente

Informations à destination des piégeurs pour la conservation du Vison d'Europe

Illustrations : N. POINS / Les Sauvagettes Studio • © Service Éditions LPO / Les Sauvagettes Studio • Imprimé en France sur papier PEFC par Imprimerie Lagarde - 17 Saujon



© Antoine Meunier



LIFE16 NAT/FR/000872