

**SUIVI DU CHANTIER**  
**DE POSE D'UNE CLÔTURE**  
**De 550 m de long**  
**SUR L'ANCIEN SITE MINIER**  
**DU LONGY**  
**( Commune de MILLEVACHES )**  
**CORREZE**

# VUES AVANT TRAVAUX DU SITE ( le 24 / 08 / 2010 )

- Visite sur le site avec l'entreprise BOGEMANS TP, demande des devis



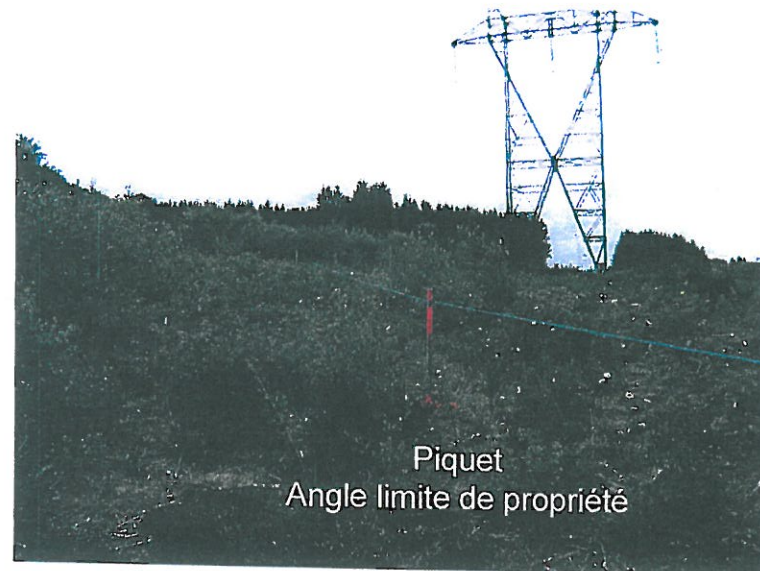
# VUES PENDANT LES TRAVAUX ( le 01 / 10 / 2010 )

- Début des travaux de débroussaillage et de nivellement semaine 39



# VUES PENDANT LES TRAVAUX ( le 01 / 10 / 2010 )

- Début des travaux de débroussaillage et de nivellement semaine 39



# VUES PENDANT LES TRAVAUX ( le 30 / 06 / 2011 )

- Début des travaux de pose de la clôture semaine 26



# VUES A LA FIN DES TRAVAUX ( le 18 / 08 / 2011 )

- Travaux de pose de la clôture semaine 33

