



## **NOTE TECHNIQUE**

**Demande de dérogation pour la capture, l'enlèvement la destruction, la perturbation intentionnelle de spécimens d'espèces animales protégées**

### **ANNEXE : Planches photographiques**

Déconstruction partielle d'une ancienne coopérative agricole  
Avenue de la gare à Chauvigny (86 300)

**Op. : 86-19-127-001**

Maître d'ouvrage :

**Etablissement Public Foncier de Nouvelle Aquitaine (EPF NA)**  
107 Boulevard du Grand Cerf - CS 70432  
86 011 - POITIERS CEDEX

## Vues d'ensemble du site



**Photo 1 :** Vue sur bâtiments C, E et H depuis le sud-est



**Photo 2 :** Vue sur bâtiments C, E et H depuis le sud-est



**Photo 3 :** Vue sur bâtiments E, H, F et G depuis le nord-est

## Vues du bâtiment A



**Photo 4 :** Vue sur bâtiments A et portique de lavage à déposer



**Photo 5 :** Vue sur bâtiments A et portique de lavage à déposer



**Photo 6 :** Vue sur portique de lavage



**Photo 7 :** Vue sur abri pompe à démolir



**Photo 8 :** Vue sur abri pompe à démolir



**Photo 9 :** Vue sur aire de distribution carburant

## Vues sur guérite et pont à bascule



Photo 10 : Vue sur guérite pont à basculer



Photo 11 : Vue sur intérieur guérite



Photo 12 : Vue sur rail / proximité pont à bascule



Photo 13 : Vue sur faïence pont à bascule à conserver

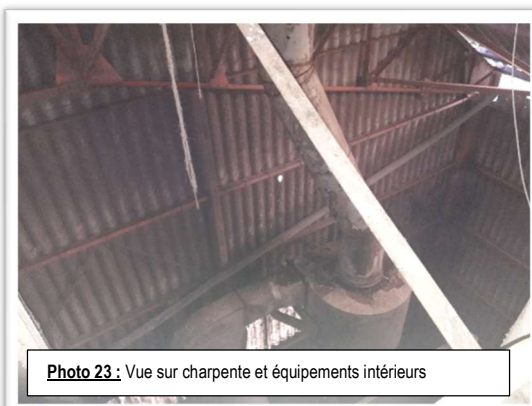


Photo 14 : Vue sur faïence pont à bascule à conserver

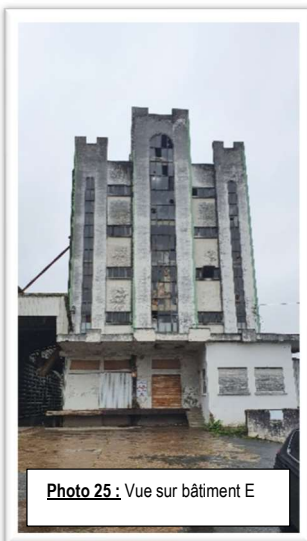


Photo 15 : Vue sur pont à bascule

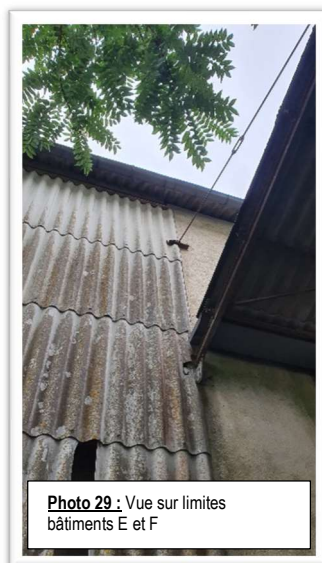
## Vues du bâtiment C



## Vues du bâtiment E

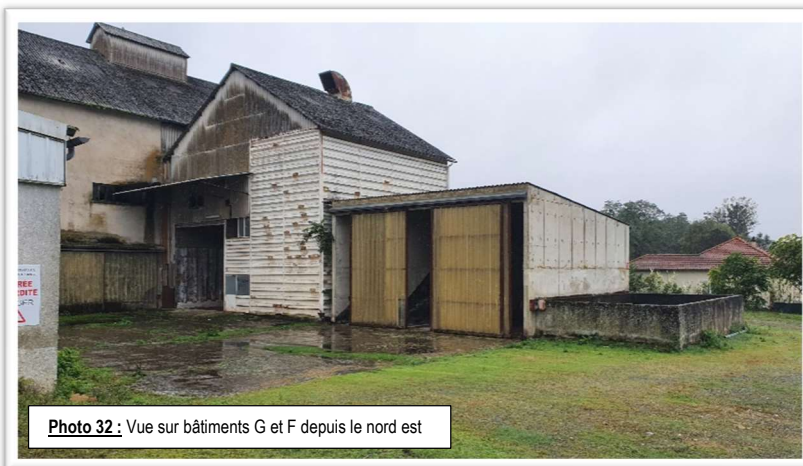


## Vues du bâtiment F





## Vues du bâtiment G



## Vues du bâtiment H



Photo 35 : Vue sur interface entre bâtiments E et H



Photo 36 : Vue sur bâtiments H et sa verrière



Photo 37 : Vue sur verrière



Photo 38 : Vue sur verrière



Photo 39 : Vue sur verrière



Photo 40 : Vue sur verrière



Photo 41 : Vue sur verrière



Photo 42 : Vue sur verrière



Photo 43 : Vue sur verrière



**Photo 44 :** Vue sur intérieur bâtiment H



**Photo 45 :** Vue sur charpente lamellée-collée



**Photo 46 :** Vue sur charpente lamellée-collée



**Photo 47 :** Vue sur luminaires



**Photo 48 :** Vue sur charpente lamellée-collée



**Photo 49 :** Vue sur porte métallique