



**PRÉFÈTE
DE LA RÉGION
NOUVELLE-AQUITAINE**

*Liberté
Égalité
Fraternité*



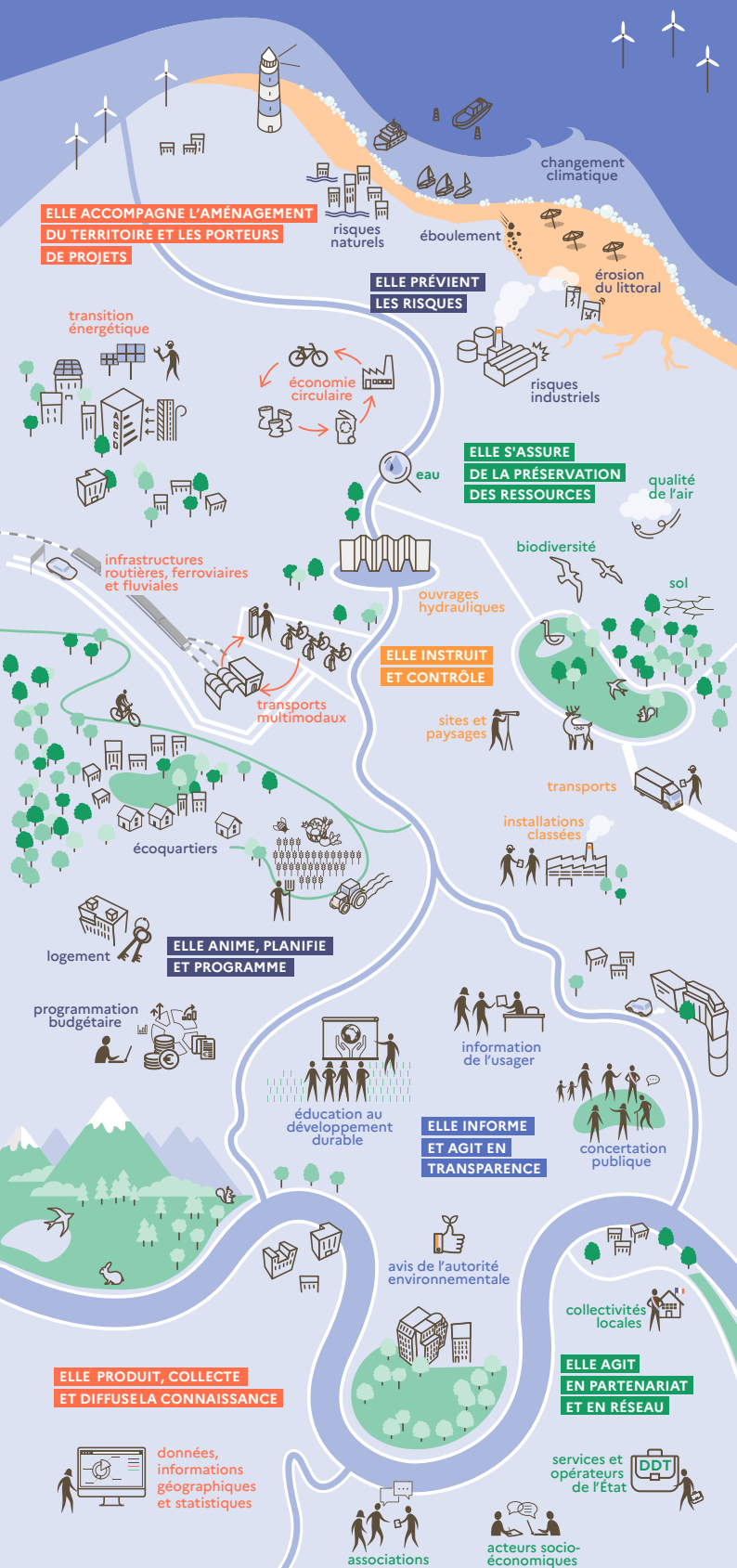
Panorama 2021



Direction régionale de
l'Environnement,
de l'Aménagement
et du Logement
Nouvelle-Aquitaine



Les domaines d'intervention de la DREAL couvrent l'aménagement du territoire, les déplacements, l'habitat et le logement, la maîtrise des risques naturels et technologiques, ainsi que la préservation des ressources naturelles.



ÉDITO

La Direction régionale de l'Environnement, de l'Aménagement et du Logement (DREAL) Nouvelle-Aquitaine met en œuvre, sous l'autorité de la préfète de région et des préfets de département, les politiques du ministère de la Transition écologique (MTE), du ministère de la Cohésion des territoires et des Relations avec les collectivités territoriales (MCTRCT) et du ministère de la mer (MM).

De l'accompagnement au contrôle, de l'évaluation à la réglementation, de l'information au cofinancement, elle met les compétences de ses équipes au service de la vie quotidienne de la population.

Par son rôle d'ensemblier, de prescripteur et de conseil, la DREAL accompagne ses partenaires publics et privés dans leurs projets. Ainsi, les 820 agents de la DREAL visent à concilier la préservation de l'environnement avec les enjeux économiques et sociétaux pour assurer un développement équilibré, respectueux des territoires en Nouvelle-Aquitaine.

Ce panorama d'activité donne un aperçu de la variété des domaines suivis, des enjeux défendus et des résultats obtenus par les équipes de la DREAL. Je vous invite à prendre connaissance de notre action.

Alice-Anne Médard

Alice-Anne Médard

Directrice de la publication : Alice-Anne Médard

Conception graphique : DREAL Nouvelle-Aquitaine
Mission soutien à la direction - Pôle animation, communication, cohésion

Crédits photographiques : ©Thierry Degen/DREAL Nouvelle-Aquitaine

Illustrations : MTE/DICOM

DREAL Nouvelle-Aquitaine

15 rue Arthur Ranc - BP 60539 - 86020 Poitiers CEDEX
Tél : 05 49 55 63 63 - Fax : 05 49 55 63 01

Mai 2022

LA DREAL ACCOMPAGNE L'AMÉNAGEMENT DU TERRITOIRE ET LES PORTEURS DE PROJETS

PROJETS DE DÉVELOPPEMENT DURABLE

Toutes les aides locales, régionales, nationales, européennes pour les projets de développement durable. Le site ADDNA permet également de déposer et consulter des demandes et offres de mécénat (2e trimestre 2022).

[En savoir +](#)

PLANS CLIMAT AIR ÉNERGIE TERRITORIAUX - PCAET

- 51 PCAET aboutis.

Un guide méthodologique sur le bilan à mi-parcours.

[En savoir +](#)

CONTRATS DE RELANCE ET DE TRANSITION ÉCOLOGIQUE - CRTE

- 96 CRTE, dont plus de 50% signés.

Un diagnostic écologique et une mise à disposition de données pour les 13 indicateurs du commissariat général du développement durable.



MER ET LITTORAL

720 km de littoral

Gestion du trait de côte – Plan de relance : 10 M€ pour les projets partenariaux d'aménagement (PPA). Saint-Jean-de-Luz et Lacanau parmi les 3 communes retenues au niveau national pour expérimenter ce dispositif et anticiper l'adaptation au recul du trait de côte.

ÉNERGIES

587 éoliennes

en fonctionnement pour une puissance de 1 295 MW. Nouvelle stratégie régionale pour le développement des énergies renouvelables.

[En savoir +](#)

INFRASTRUCTURES DE TRANSPORTS

Plus de 202 M€ d'autorisation d'engagement et 130 M€ de crédits de paiement,

dont 48 M€ du Plan de relance pour les routes et plus de 17 M€ pour le ferroviaire.

ROUTES

La DREAL pilote la conception et la réalisation des opérations routières.

→ Concertation publique

Saisine de la commission nationale du débat public pour :

- l'aménagement de l'axe Poitiers-Limoges.

- l'aménagement de la dernière section de la RN21 Agen Nord

La DREAL est chargée de l'organisation de la concertation de ces projets.

→ Études

- RN149 - Étude d'opportunité d'itinéraire,
- RN147 - Déviation de Lussac-les Châteaux,
- RN147 et RN520 – Nord de Limoges (87),
- RN141 - Chasseneuil-Roumazières (16), RN141 - Malvielle-Hiersac (16),
- Échangeur 26 et noeud A10 / Rocade de Bordeaux (33),
- A63 - Mise à 2x3 voies en concession (33),
- RN21 - La Croix-Blanche / Monbalen (47),
- RN13 - Oloron-Sainte-Marie (64),
- RN10 - Mansle (16),
- RN10 - Transparence écologique,
- Diverses protections acoustiques sur RN.

→ Travaux

- A660/RN250 - Desserte du Sud du bassin d'Arcachon (33),
- Rocade de Bordeaux - Section à 2x3 voies (33),
- RN141 - Roumazières-Exideuil (16).

→ Mises en service

- Rocade de Bordeaux - Passerelle du Lac de Bordeaux (33).
- Deux nouveaux ponts construits : sur la Charente dans le cadre de l'opération RN141 Roumazières-Exideuil - [Voir le film](#) et le second pour rétablir la RD53 dans le cadre de la RN141 La Vigerie-Villesèche.



Circulation sur la RN147 au nord de Limoges (87)

FERROVIAIRE

- Mise en service fin juillet de la ligne La Rochelle (17) – La Roche sur Yon (85) après 19 mois de travaux sous fermeture, 155,5 M€ dont 68,7 M€ de subvention État.
- 6 mois de travaux entre Angoulême (16) et Saintes (17), 30M€ dont 12M€ de

subvention État et un train inaugural le 12 juillet.

- Mises en accessibilité PMR, les subventions État pour les gares de : Tonneins (47) - 0,6 M€, Ruffec (16) - 1,3 M€ et Libourne (33) – 2 M€.

MOBILITÉ ACTIVE

Transport collectif en site propre et pôle d'échanges multimodaux : 18 projets retenus - 8 collectivités - 73,2 M€ de subventions.

Aménagements cyclables : 12 projets retenus - 10 collectivités - 4,3 M€ de subventions.

LA DREAL ANIME, PLANIFIE ET PROGRAMME

ÉCOQUARTIERS

- Plus de 40 Écoquartiers
- Les candidats : quartiers du Belvédère à Bordeaux et des Portes du Pyla à la Teste de Buch (33)
- 2 formations : « introduction à la démarche d'aménagement durable » et « montage économique d'une opération d'aménagement durable » ; 1 webinaire « Santé et aménagement durable » et 1 atelier « L'économie des ressources dans un projet d'aménagement durable », [1 film sur l'Écoquartier de La Verderie à Lons \(64\)](#)



ASSOCIATIONS

Conseil, formation et accompagnement des Préfectures et DDT(M) dans les procédures d'agrément et d'habilitation des associations de protection de l'environnement.

LOGEMENT PUBLIC SOCIAL

Plus de 10 M€ du plan de relance pour 1 020 logements rénovés, dont 800 en restructuration lourde.
+ 10 % de logements sociaux : 8 759 logements agréés, dont 3 000 réservés aux

personnes en grande précarité. Près de 30 M€ d'aides directes de l'État. Collectivités et financeurs (action logement, banque des territoires) concourent à cet objectif.

LOGEMENTS PRIVÉS

Succès de « Ma prim'réno » portée par l'ANAH et pilotée par la DREAL. Près de 95 M€ consacrés à l'amélioration de l'habitat, propriétaires bailleurs ou occupants (précarité énergétique, autonomie de la personne, habitat indigne).

FONCIER

Stratégie régionale de gestion économe du foncier de l'État, en lien avec DDT(M) DRAAF, DRAC, ... Mise en œuvre de l'objectif de zéro artificialisation nette (ZAN).



MATÉRIAUX BIOSOURCÉS

« Osez le bois », un guide technique coréalisé avec Fibois N-A : sensibiliser et informer sur les qualités du bois pour la construction. Un outil d'aide à la décision pour les porteurs de projets.



Logements locatifs en ossature bois

PAYSAGES ET TERRITOIRES D'EXCEPTION

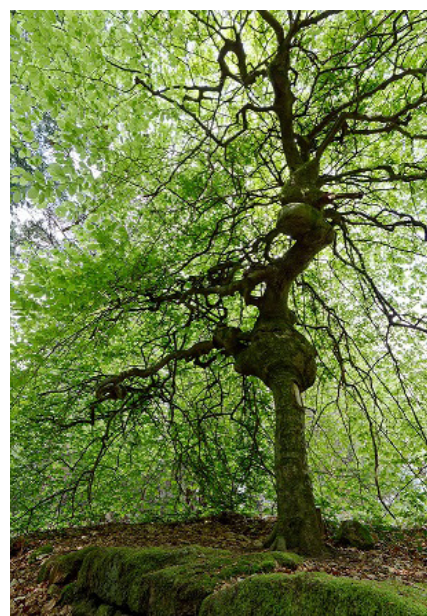


La Dune du Pilat située en bordure du massif forestier des Landes de Gascogne (33)

1 000 sites protégés pour leur patrimoine paysager en Nouvelle-Aquitaine.
[En savoir +](#)

Participation à « Silence ça pousse » de France 5 pour une lecture du paysage sur la Dune du Pilat.

Un inventaire des arbres remarquables en Haute-Vienne.



L'emblématique hêtre tortillard, symbolique de l'Arborétum de La Jonchère-Saint-Maurice (87)

LA DREAL PRODUIT, COLLECTE ET DIFFUSE LA CONNAISSANCE



SIGENA

Des instances inter ministérielles et partenariales.

Plateforme [SIGENA](#) (plus de 5 000 jeux de données et 500 cartes, 3 observatoires géostatistiques, 1 800 indicateurs et 22 portraits de territoire déposés en Licence ouverte).

Information géographique et statistique en Nouvelle-Aquitaine au travers d'observatoires thématiques ([NAFU](#), ORRNA, OREGES, etc).

Réseau Connaissance, espace de partage et de co-production entre DREAL, DDT-M, DRAAF, Insee et opérateurs publics (IGN, CEREMA, ...).

[En savoir +](#)

ATLAS DE PAYSAGES DÉPARTEMENTAUX

Les caractéristiques spécifiques des territoires relèvent de leurs enjeux et préconisations pour les politiques d'aménagement. Après le Lot-et-Garonne, un nouvel atlas : [la Dordogne](#). A suivre, celui des Pyrénées-Atlantiques.

Des études partenariales

Impacts fonciers du développement du photovoltaïque (avec DRAAF), potentiel photovoltaïque sur sols dégradés et parkings (avec DDT-M et Cerema) - pré-inventaire des friches -, marchés de l'immobilier neuf (avec l'Insee).

Des productions cartographiques d'aide à la décision

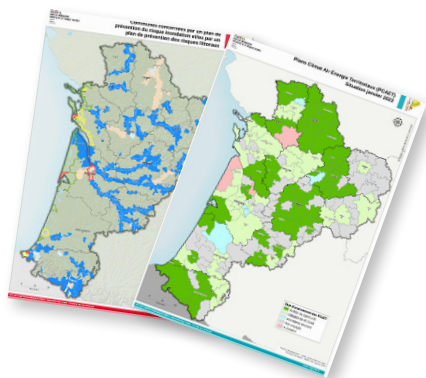
État chimique des masses d'eau de surface, forêts anciennes, zones vulnérables aux nitrates.

Le pilotage des études générales

Un inventaire de 39 projets d'études portés par les DDT-M, DRAAF, DREAL et partenaires associés « Partager, mutualiser et valoriser la connaissance au service de l'action ».

L'accroissement des acteurs des territoires

Plus de 400 réponses aux demandes des porteurs de projets en informations environnementales, aux demandes de données des services de l'État, des collectivités territoriales et de bureaux d'études.



PUBLICATIONS

- [Un atlas cartographique annuel](#)
- [Cartes à la une](#)
- [Le saviez-vous ?](#)
- [10 analyses statistiques.](#)



Centrale solaire réalisée sur des anciennes surfaces de stockage de déchets Le Vigeant (86)

Gestion de crise - Planification, organisation et animation

« Meilleurs ensemble pour préparer et gérer les crises »

Toujours en fond de crise sanitaire COVID, l'année 2021 a été chargée. La DREAL a contribué dans ses champs de compétence, en appui des préfetures de département et de zone à des crises importantes : pluies verglaçantes, inondations, grippe aviaire, pollution de l'air.

La DREAL s'est entraînée et a participé aux exercices majeurs organisés par le niveau départemental, zonal ou national : réseaux sociaux, inondation, séisme.

Grâce aux méthodes à distance, l'animation du réseau défense et sécurité a repris en interne (séminaire d'environ 90 cadres d'astreinte) et réunions de la communauté de crise.

Territoires et risques : [toutes les cartes](#)

→ [L'observatoire régional des risques en Nouvelle-Aquitaine](#) (ORRNA), un portail multi-partenarial sur les risques naturels, technologiques et sanitaires : « Le partage de la connaissance au bénéfice de tous ».

→ Près de 44 000 visiteurs en 2021. Cartographies, vidéos, données, indicateurs, événements marquants, accès direct vers d'autres sites d'informations. [Mais aussi...](#)

RISQUES TECHNOLOGIQUES

[Installations classées](#), [canalisations](#), [équipements sous pression](#), [mines/après mines](#), [produits chimiques](#), [énergie](#), la DREAL N-A œuvre au quotidien pour la maîtrise des pollutions, des risques sanitaires et industriels.

Contrôles des établissements à risques et des stockages d'ammonitrate suite aux accidents Lubrizol à Rouen et du port de Beyrouth au Liban.

Surveillance environnementale autour des éoliennes. Contrôles des canalisations.

Plan de Protection de l'Atmosphère (PPA) de l'agglomération de Bordeaux - Lancement de sa révision (approbation prévue fin 2022).

Territoires et risques :

- [Cartes \(ICPE/seveso\)](#)
- [Données](#)

Chiffres clés :

- ▶ 3 085 ICPE (Installation classée pour la protection de l'environnement) dont 151 sites SEVESO et 277 IED (directive relative aux émissions industrielles)
- ▶ 18 titres miniers
- ▶ 5 700 km de canalisations (gaz, hydrocarbures, produits chimiques)

En savoir + :

- [Risques technologiques](#)



Dépôt de produits pétroliers au Bec d'Ambès (33)

RISQUES NATURELS

Culture du risque

« Parce qu'un citoyen bien informé et un citoyen mieux protégé » Plus de 4 400 visiteurs sur la [rubrique dédiée à la culture du risque](#) :

Découvrez des escape games sur les inondations et le radon ou les outils pour réaliser son Plan familial de mise en sûreté.

31 Programmes d'Actions et de Prévention des Inondations (PAPI) pour plus de 400 M€.

Prévision des crues et hydrométrie

La DREAL est en charge de la mesure des débits des cours d'eau et de la production des bulletins de vigilance relatifs à la prévision des crues. 8 agents assurent en permanence une astreinte sur les 402 stations de débits suivies par Vigicrues.



Sur la moitié nord de la région, un début d'année avec 16 jours consécutifs de vigilance de niveau Orange. Des jaugeages de crues sur 34 stations de mesure. Une période estivale frappée par des crues inhabituelles avec une montée des eaux très rapide sur les bassins de la Vienne, de la Creuse et de la Gartempe.

Sur la partie sud de la région, d'importantes inondations dans les Landes en début d'année (le plus haut niveau depuis plus de 150 ans) puis, dans le sillage de la tempête Justine, sur les bassins de l'Adour, de la Garonne et de la Dordogne avec des submersions sur les estuaires.

Plus fortes crues sur la Maronne (19) depuis 1952 et sur la Garonne (33) depuis 1981.

L'hiver 2020-2021 bat des records de pluviométrie dans les Landes.

En fin d'année, inondations à Peyrehorade (40) et Bayonne (64) avec des niveaux records pour la Nive. 56 jours de vigilance (dont 2 vigilances rouges) pour ces épisodes cumulés.

[Pour aller plus loin](#)

[En savoir +](#)

Téléchargez gratuitement Vigicrues pour être informé partout en continu.

LA DREAL S'ASSURE DE LA PRÉSERVATION DES RESSOURCES ET DES MILIEUX NATURELS

PARC NATUREL RÉGIONAL

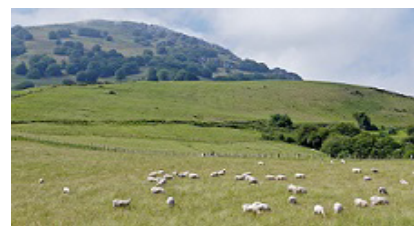
Suivi de 3 projets de PNR :

- Projets de charte de la Montagne Basque (64) et Gâtine Poitevine (79).
- Étude d'opportunité pour la création d'un PNR sur les marais du littoral charentais (17).

SITES CLASSÉS ET INSCRITS

Plan de paysage, 3 lauréats : commune de Izon (33), confluence Lot-Garonne (47), Saint-Savin (86), avec un plan de paysage transition énergétique pour ces deux dernières (financement ADEME).

Le phare de Cordouan inscrit au [patrimoine mondial UNESCO](#).



Un troupeau de brebis pâture au pied du Mont Baigura dans le Pays Basque (64)

BIODIVERSITÉ

ESPACES PROTÉGÉS

48 nouveaux sites de N-A à l'inventaire du patrimoine géologique (INPG).

Avec un patrimoine naturel, historique et paysager exceptionnel, le [plateau du Pinail](#) (86) devient le 52e site Ramsar de France.

Lancement pour 10 ans de la [stratégie Nationale des Aires Protégées](#).

Enquête publique pour l'extension de la RNN d'Yves (17), l'extension du site Natura 2000 de la Boutonne (79) et une formation Eolien / enjeux biodiversité.

Quelques éléments budgétaires :

- ▶ Paysages Eau et Biodiversité : plus de 11,3 M€ mobilisés en faveur de la préservation des ressources et des milieux naturels, dont 8,6 M€ d'apport financier direct dédié à la préservation des sites et paysages, de l'eau et de la nature. 189 opérations financées portées par 87 structures.
- ▶ France Relance - mesure « Biodiversité sur les territoires, prévention des risques et renforcement de la résilience » :
 - 2,3 M€ pour 43 opérations « Aires Protégées ».
 - 1,2 M€ pour 12 opérations « Restauration Écologique ».

ESPÈCES ET CONNAISSANCE

Plateforme régionale du système d'information de l'inventaire du patrimoine naturel.

Pilotage de la politique régionale en matière de biodiversité et de protection des espèces protégées.

Stratégie régionale biodiversité copilotage État (DREAL-OFB) - Région, phase de concertation territoriale : identifier les orientations retenues pour un plan d'actions en 2022.

Coordination nationale de 9 plans nationaux d'actions (PNA) en faveur d'espèces menacées : PNA papillons de jour en N-A., finalisation du 3e PNA Vison d'Europe et du 1er PNA Végétations de bords d'étangs arrière littoraux (33 et 40).

Gestion de crise des interactions entre le vautour fauve et les activités d'élevage (Nouvelle-Aquitaine, Occitanie et Auvergne-Rhône-Alpes).



Webinaire « Prise en compte des enjeux environnementaux dans les projets d'aménagement ayant des impacts sur les espèces protégées » 150 participants - 60 bureaux d'études.

200 participants pour le lancement de la communauté régionale des acteurs « Éviter, Réduire, Compenser » (ERC), démarche structurante du partenariat État-Région en faveur de la biodiversité.

Un groupe de travail « lutte contre les espèces exotiques envahissantes (EEE) » restauration des friches ostréicoles.



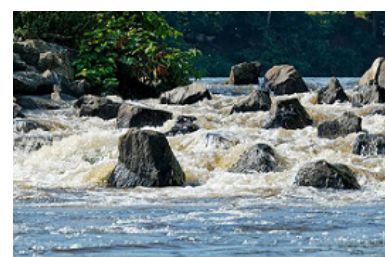
Mare à nénuphars sur le plateau du Pinail labellisé site Ramsar (86)

EAU ET RESSOURCES MINÉRALES

Révision de la « Stratégie régionale Eau » : renforcement de la prise en compte des prélèvements industriels, optimisation de la gestion d'étiage et développement d'un outil de prévision, amélioration de la prise en compte des poissons migrateurs dans les outils de planification.

Effacement du barrage de La Trave sur le Ciron (33) propriété de l'État : inventaires faune et flore, étude géotechnique avec la DRAC.

Objectif : mise en sécurité du site, la restauration de la libre circulation des poissons et la valorisation du patrimoine naturel du Ciron.



Passé à poissons naturelle

LA DREAL AGIT EN PARTENARIAT ET EN RÉSEAU

PARTENARIATS

Mobilités liées aux entreprises

Partenariats avec CCI et collectivités Autorités Organisatrices de la Mobilité (AOM) : trajets domicile-travail et plan de mobilité employeur. 10 webinaires - 400 entreprises participantes.

Responsabilité sociétale des entreprises et organisations

- [Réseau régional Résonance RSE](#) des acteurs de Nouvelle-Aquitaine engagés dans la RSE.

- Projet « RSE Santé Durable ».

Sobriété et efficacité énergétique des bâtiments tertiaires

Pilotage du réseau national des DREAL et régional des DDT(M) de la réglementation « Eco Energie Tertiaire ». 53 000 établissements en Nouvelle-Aquitaine. Sensibiliser et former sur les futures obligations (internet, mailing, webinaires...), développer des actions partenariales.

[En savoir +](#)

Une action spécifique avec l'ARS pour les secteurs de la santé et du médico-social.

[En savoir +](#)

Établissement soumis au Système communautaire d'échange de quotas d'émission (SEQUE) et gros émetteurs de gaz à effet de serre (GES)

Initiation et animation d'échanges mensuels avec la Région et l'ADEME pour accélérer la décarbonation. Plan de relance :

organisation de 2 webinaires ciblés.

[En savoir +](#)

Plan régional santé environnement

Acteurs/Actions Santé Environnement en Nouvelle-Aquitaine - Phase bilan du PRSE 2017-2021.

[En savoir +](#)



Soutien à la vie associative

- 105 projets proposés par 94 associations.
- 58 projets subventionnés portés par 48 associations.
- Communication réglementaire et accompagnement des associations durant la phase Covid.

284 K€ accordés

Éducation à l'environnement et au développement durable

- Déclinaison régionale de l'accord cadre des ministères de la Transition écologique et de l'Éducation nationale, de la Jeunesse et des Sports.
- Création d'[aires éducatives](#) terrestres et marines.
- Supports pédagogiques (qualité de l'air intérieur, gaspillage alimentaire,...).
- Jurys des services civiques axés sur le développement durable.

« Vers une alimentation saine et durable », partenariat pluri-acteurs DREAL/DRAAF/ARS/ADEME/Pays de quartiers de Nouvelle-Aquitaine.

Animation avec GRAINE Nouvelle-Aquitaine de la vitrine d'initiatives et démarches alimentaires.

[Outil web « l'Essaimeur »](#)

Déclics responsables

Consommer moins ou mieux ? De l'envie à la pratique, un parcours pédagogique en 3 étapes, conçu en partenariat avec l'IFREE, pour cheminer vers une consommation plus responsable. Le prototype du parcours a été testé lors du World Impact Summit en décembre.

[Promouvoir et faciliter l'expression citoyenne](#)

- Démocratie participative.
- Dialogue environnemental.

4 compagnies de commissaires enquêteurs et 4 tribunaux administratifs pour la programmation annuelle et le financement de formations thématiques.

ÉCONOMIE CIRCULAIRE

12 fiches départementales sur l'économie circulaire : état des lieux statistique sur les déchets et les acteurs de l'Économie Sociale et Solidaire, ressourceries, recycleries, dynamiques territoriales.

LA DREAL INFORME ET AGIT EN TRANSPARENCE

ÉVALUATION ENVIRONNEMENTALE

La DREAL agit pour la prévention des atteintes à l'environnement par son rôle actif dans la diffusion des techniques et procédures de l'évaluation environnementale.

Instance collégiale et indépendante, elle agit pour la bonne information du public et des porteurs de projets dans les territoires de Nouvelle-Aquitaine.



Missions régionales d'autorité environnementale
du conseil général de l'Environnement et du Développement durable

Un avis de l'autorité environnementale pour plus de 150 projets susceptibles d'affecter l'environnement. **Près de 300 décisions** de soumission ou de dispense d'évaluation environnementale pour des évolutions ou élaborations de documents d'urbanisme.

[Un site unique de publication](#)

Étude de près de **800 projets** portés par des entreprises, des sociétés d'aménagements et investisseurs immobiliers, des développeurs et transporteurs d'énergie, des collectivités et des particuliers, agriculteurs ou forestiers.

« L'évaluation environnementale accompagne la transition écologique » PCAET, parcs éoliens (20 projets), centrales photovoltaïques (60 projets).

Tous ces avis et décisions sont publiés en ligne : **9 300 visiteurs** en 2021 sur le [site internet](#).

Autorité environnementale et évaluation

[En savoir +](#)

Missions régionales d'autorité environnementale du conseil général de l'environnement et du développement durable

[En savoir +](#)

LA DREAL INSTRUIT ET CONTRÔLE

CONTRÔLE ROUTIER ET RÉGULATION

Activité de suivi des entreprises de transport public de marchandises ou de voyageurs et commissionnaires (Registre).

- 5 813 entreprises inscrites au registre des transports.
- 559 demandes d'inscription au registre (+ 60 %). Hausse sur le transport de marchandises par VL (<3,5 t).
- 760 demandes d'attestation de capacité professionnelle en transport de marchandises par VL.

La dématérialisation des démarches : 54 % des demandes déposées via l'outil « 6TZen ».

Activité contrôle des transports routiers - 1ère région de France en nombre de contrôles des véhicules utilitaires légers (VUL) non résidents :

- 1 528 opérations de contrôle sur route
- 12 290 véhicules contrôlés
- 9 822 non résidents, dont 1 756 VUL
- 978 poids-lourds effectuant du transport de marchandises dangereuses
- 2 569 véhicules en infraction (21 %)
- 4 466 infractions relevées (dont 1 698 sur la réglementation sociale européenne – RSE – et 1 499 sur le code de la route)
- 1 658 974 € de consignations prélevés et 326 028 € d'amendes forfaitaires perçus
- 154 entreprises contrôlées, 255 infractions relevées, dont 41 délits et 77 infractions de 5e classe.

INSTALLATIONS CLASSÉES

L'inspection des installations classées en action(s)

Maintien d'une forte présence sur le terrain avec 1 950 visites d'installations classées et 114 demandes d'autorisation et d'enregistrement d'ICPE instruits, dont 20 refus.

Post Lubrizol : 36 visites de contrôle des écoulements d'effluents et des rétentions de sites Seveso. 55 visites d'établissements voisins de sites Seveso.

Risque industriel et relance industrielle – exemples dans les territoires :

- L'Opération « TOUAREG » (33) et le démantèlement de 3 casses automobiles sauvages : 744 tonnes de déchets, 157 véhicules hors d'usage, 248 tonnes de déchets non dangereux et 15 tonnes de déchets dangereux enlevés et acheminés vers les filières de recyclage et de traitement appropriées.

- [Une cimenterie dernière génération \(79\)](#)
- [Des inspections sur des stations services \(86\)](#)

CONTRÔLE TECHNIQUE ET RECEPTION DES VÉHICULES

Activité véhicules : réceptions et surveillance administrative des centres de contrôle technique.

Soutien de constructeurs et aménageurs : 88 réceptions en grande série et 2 722 unitaires.

Surveillance des centres de contrôles techniques : 52 ouvertures. 107 sanctions.

Réception de la première benne à ordures ménagères fonctionnant à l'hydrogène (17).

AUDITS ÉNERGÉTIQUES OBLIGATOIRES

2e vague des audits – 451 entreprises identifiées « obligées »

Repérer les gisements d'économies d'énergie chez les plus importants consommateurs professionnels (tertiaires et industriels).

Plan de relance : organisation des « Rencontres 2021 Audits énergétiques en N-A ».

Accompagnements personnalisés d'entreprises.

[En savoir +](#)



FAUNE ET FLORE

Avis ou instruction de 806 demandes de dérogation au titre des espèces protégées (DDEP).

358 dossiers concernés par une dérogation à la réglementation.

2 209 documents délivrés dans le cadre du commerce des espèces sauvages menacées d'extinction (CITES).

LABEL BAS CARBONE

Expérimentation de l'instruction de dossiers Label Bas Carbone avant une déconcentration effective en 2022 vers les DREAL.

36 dossiers labellisés sur des méthodes forestières : boisement, reboisement et balivage.

[En savoir +](#)



Contrôle des transports routiers à Mignaloux-Beauvoir sur la RN147 (86)

LA DREAL INSTRUIT ET CONTRÔLE

OUVRAGES HYDRAULIQUES

1 200 km de digues

67 inspections de barrages et 14 inspections de digues.

6 études de dangers de barrages, 13 de systèmes d'endiguement et 3 d'aménagements hydrauliques de prévention des inondations ;

8 dossiers de travaux visant à améliorer la continuité écologique de plusieurs barrages concédés.

Crues de février, contrôles de 63 endommagements d'ouvrages, principalement des digues (61)

« La digue de Port Neuf à La Rochelle, ouvrage de protection contre les inondations »

[Visionner la vidéo](#)



Digue et évacuateur de crue du barrage du Cébron (79)

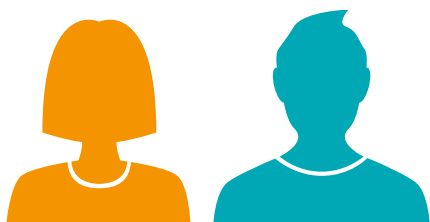
424 barrages classés

Chiffres clés

- ▶ 12 inspecteurs des sites et paysages pour la gestion de 282 sites classés et 751 sites inscrits
- ▶ 128 décisions ministérielles en site classé, dont 115 autorisations
- ▶ 54 contrôleurs des transports terrestres
- ▶ 126 inspecteurs ICPE.

SERVICES SUPPORTS :

COORDINATION ET DIFFUSION D'UNE CULTURE COMMUNE



406 femmes - 410 hommes

Une organisation pour permettre aux agents de la DREAL d'assurer leurs missions avec des valeurs d'écoute, de partage, d'exemplarité et d'objectivité.

LES AGENTS

Accompagnement du télétravail et soutien des déplacements domicile/travail en vélo et en covoiturage.

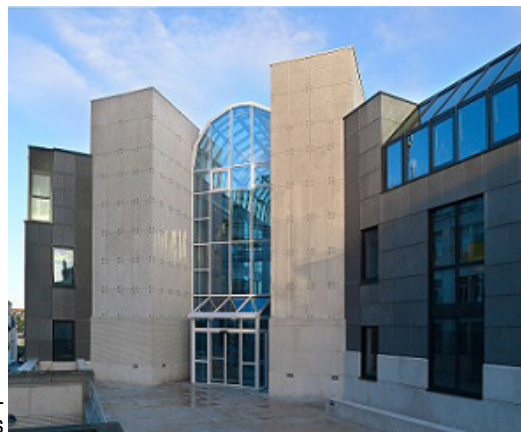
Des mails et des impressions en moins !
Un engagement et une mobilisation contre la pollution numérique.

De nouvelles places de stationnement vélos proposées aux agents et aux visiteurs sur l'ensemble des sites.

Une démarche de recyclage par des dons d'équipements informatiques et de mobilier de bureaux.

La DREAL, c'est aussi...

- ▶ 208 mémoires produits (162 mémoires en contentieux administratif, 46 en éolien)
- ▶ Une gestion régionale mutualisée de 2 611 paies mensuelles pour les services de l'État bénéficiaires et de 2 998 comptes individuels retraite
- ▶ 112 000 actes comptables de 41 services prescripteurs pour un montant total de crédits de 985 M€ (engagements) et 556 M€ (paiements)
- ▶ 935 saisines par voie électronique traitées (+13% en 1 an)
- ▶ 75 enquêtes publiques
- ▶ 350 000 visites sur le site internet de la DREAL (+ 5% en 1 an).



Siège de la DREAL
Rue Ranc, Poitiers

ORGANISATION

DIRECTION

- **Directrice régionale**
Déléguée ministérielle de zone
- **Directeur régional délégué**
- **Directeurs adjoints**

Dossiers internes
Pilotage de la zone de gouvernance des effectifs
Mission soutien à la direction

Risques et évaluation environnementale
Suivi des unités départementales
Délégation zonale de défense et de sécurité

Transition écologique et énergétique, nouvelle économie

Aménagement du territoire et connaissance

Délégation zonale de défense et de sécurité

- Animation réseau
- Préparation à la gestion de crise - Formation
- Gestion de projet et ingénierie de crise
- Gestion des astreintes

Projet éolien off shore

Appui à la stratégie en région

- Pilotage des ressources humaines régionales
- Service social régional
- Pilotage des moyens régionaux (crédits et effectifs)
- Gouvernance et GPEEC régionales

SERVICES

Déplacements, infrastructures, transports

- Transports routiers
- Mobilité, infrastructures ferroviaires
- Investissement routes nationales
- Gestion administrative et financière

Secrétariat général

- Ressources humaines DREAL et pilotage des effectifs
- Affaires juridiques et commande publique
- Moyens et gestion financière
- Conditions de travail et dialogue social

Risques naturels et hydrauliques

- Risques naturels
- Ouvrages hydrauliques
- Hydrométrie et prévision des crues

Supports mutualisés

- Gestion régionale des ressources humaines (paie et retraite)
- Informatique, logistique
- Centre de prestations comptables

Patrimoine naturel

- Eau et ressources minérales
- Biodiversité, espèces et connaissances
- Biodiversité, continuité et espaces naturels

Environnement industriel

- Véhicules
- Risques accidentels
- Risques chroniques
- Énergie, sol, sous-sol

Aménagement, habitat, paysage et littoral

- Habitat
- Aménagement
- Paysage
- Littoral

MISSIONS

Connaissance et analyse des territoires

- Information géographique et analyse territoriale
- Observation, études et statistiques

Évaluation environnementale

- Plans, schémas, programmes
- Projets

Transition écologique

- Politiques Énergie Climat
- Démarches territoriales durables
- Partenariats associatifs et acteurs économiques
- Économie circulaire
- Construction durable

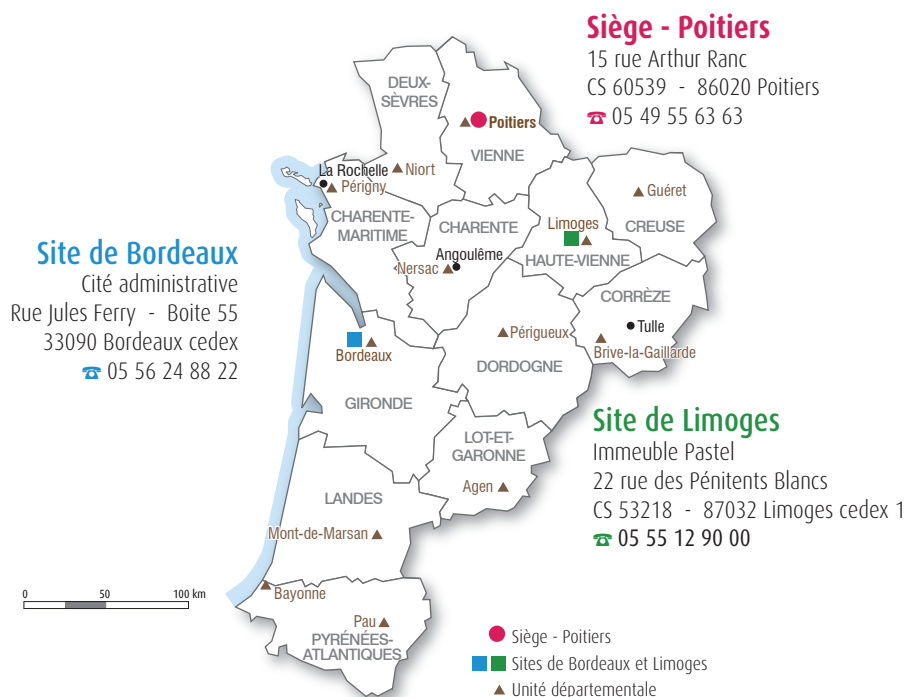
UNITÉS DÉPARTEMENTALES ET BI-DÉPARTEMENTALES

- Charente - Vienne
- Charente-Maritime - Deux-Sèvres
- Dordogne - Lot-et-Garonne
- Gironde
- Landes
- Pyrénées-Atlantiques
- Groupe des unités départementales
- Corrèze
- Creuse
- Haute-Vienne

IMPLANTATIONS

SERVICES

@ dreal-nouvelle-aquitaine@developpement-durable.gouv.fr



UNITÉS DÉPARTEMENTALES ET BI-DÉPARTEMENTALES

Unité bi-départementale de Dordogne / Lot-et-Garonne

Dordogne
Cité administrative - bâtiment A
24016 Périgueux Cedex
☎ 05 53 02 65 80
@ ud-24.dreal-na@developpement-durable.gouv.fr
Lot-et-Garonne
935 avenue Jean Bru - 47916 Agen Cedex 9
☎ 05 53 77 48 40
@ ud-47.dreal-na@developpement-durable.gouv.fr

Unité départementale de Gironde

Cité Administrative - rue Jules Ferry
Boîte 55 - 33090 Bordeaux Cedex
☎ 05 56 24 83 50
@ ud-33.dreal-na@developpement-durable.gouv.fr

Unité départementale des Landes

Cité Galliane - 9 avenue Antoine Dufau
40011 Mont de Marsan Cedex
☎ 05 58 05 76 20
@ ud-40.dreal-na@developpement-durable.gouv.fr

Unité départementale des Pyrénées-Atlantiques

Cité administrative - rue Pierre Bonnard
CS87564 - 64000 Pau
☎ 05 47 41 31 00
@ ud-64.dreal-na@developpement-durable.gouv.fr

Unité bi-départementale de Charente / Vienne

Charente
ZI de Nersac - 33 rue Ampère
16440 Nersac
☎ 05 45 38 64 64
@ ud-16.dreal-na@developpement-durable.gouv.fr
Vienne
20 rue de la Providence
CS 50378 - 86009 Poitiers Cedex
☎ 05 49 43 86 00
@ ud-86.dreal-na@developpement-durable.gouv.fr

Unité bi-départementale de Charente-Maritime / Deux-Sèvres

Deux-Sèvres
ZI Saint-Liguaire - 4 rue Alfred Nobel
79000 Niort
Charente-Maritime
ZI de Périgny - Rue Edme Mariotte
17180 Périgny
☎ 05 46 51 42 00
@ ud-17-79.dreal-na@developpement-durable.gouv.fr

Groupe des unités départementales

Unité départementale de la Creuse
Cité administrative bâtiment B3
17 place Bonnyaud
23000 Guéret
☎ 05 55 61 20 13
@ ud-23.grud.ud.dreal-na@developpement-durable.gouv.fr
Unité départementale de la Haute-Vienne
22 Rue des Pénitents Blancs
87032 Limoges Cedex 1
☎ 05 55 11 84 50
@ ud-87.grud.ud.dreal-na@developpement-durable.gouv.fr
Unité départementale de la Corrèze
19, rue Daniel de Cosnac
CS40142
19104 Brive-la-Gaillarde Cedex
☎ 05 55 88 93 00
@ ud-19.grud.ud.dreal-na@developpement-durable.gouv.fr