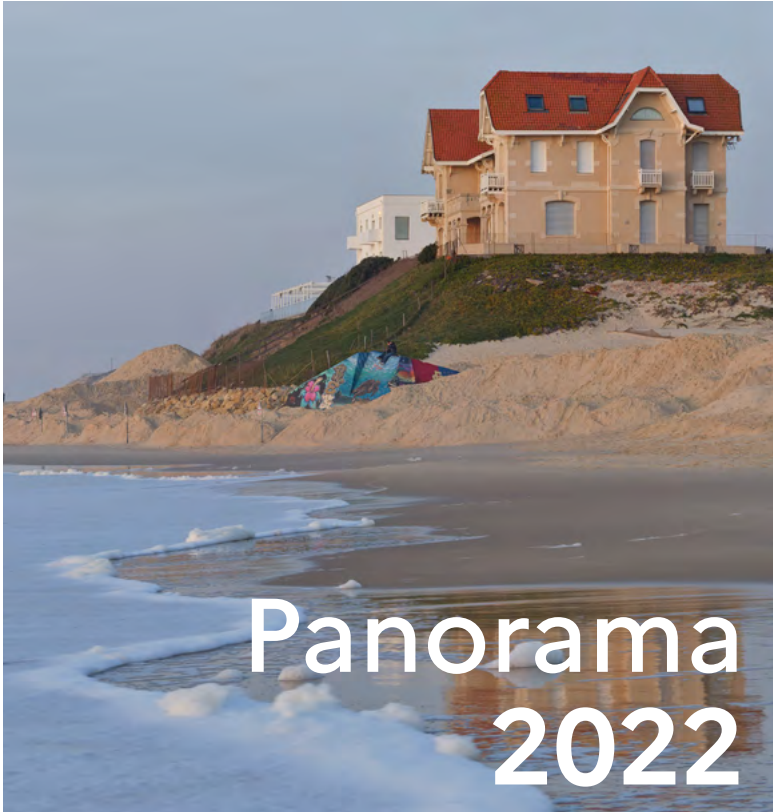




**PRÉFET
DE LA RÉGION
NOUVELLE-AQUITAINE**

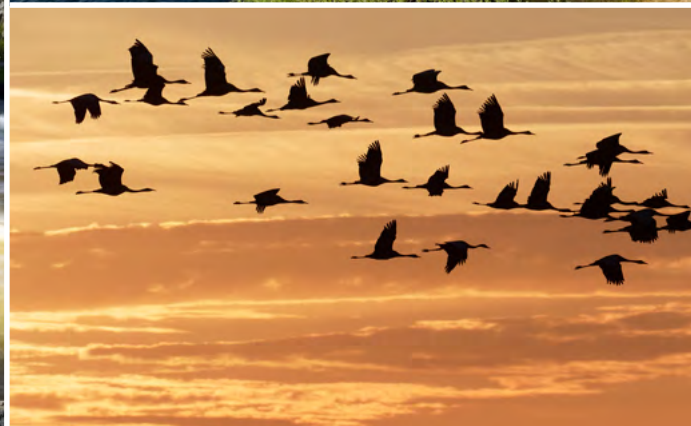
*Liberté
Égalité
Fraternité*



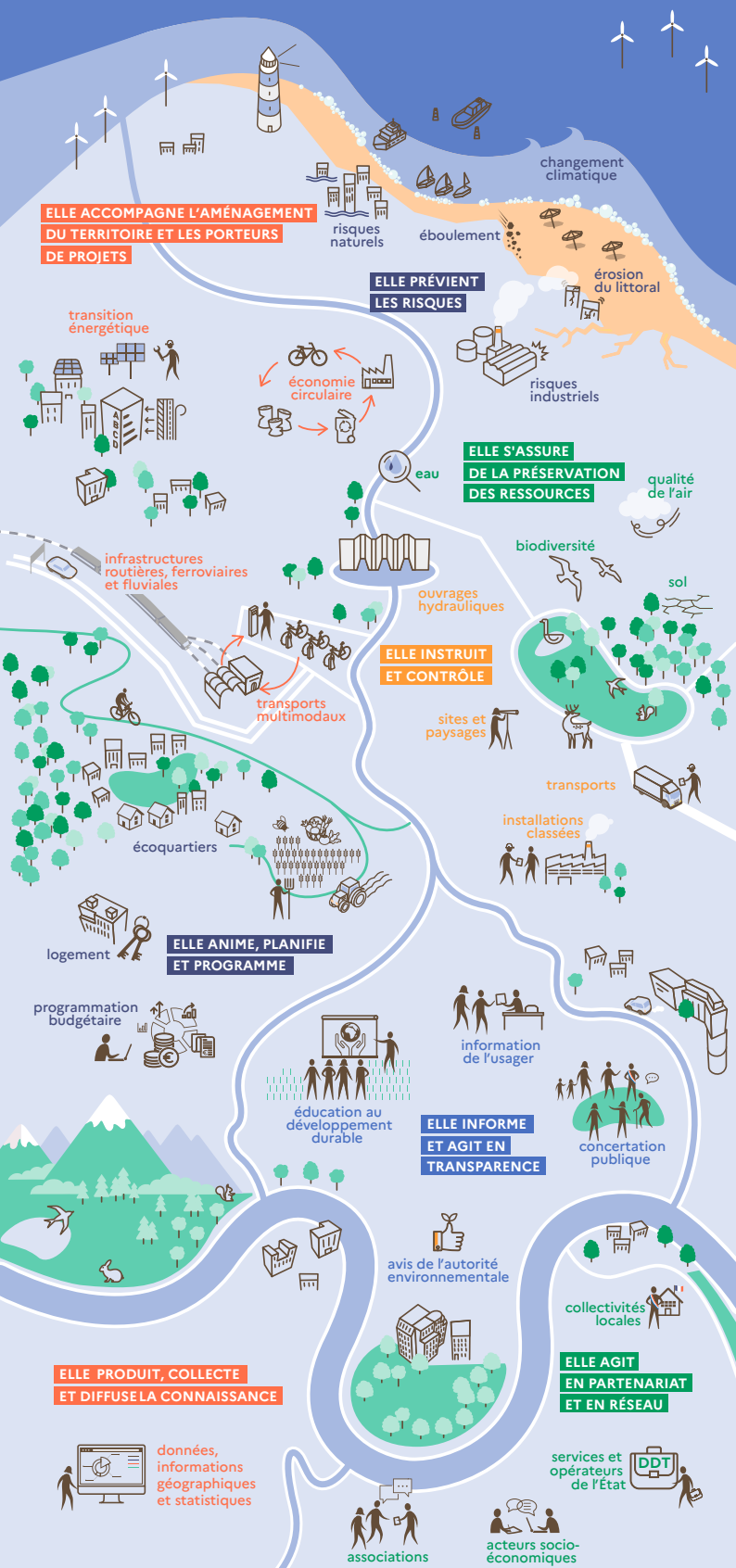
**Panorama
2022**



Direction régionale de
l'Environnement,
de l'Aménagement
et du Logement
Nouvelle-Aquitaine



Les domaines d'intervention de la DREAL couvrent l'aménagement du territoire, les déplacements, l'habitat et le logement, la maîtrise des risques naturels et technologiques, ainsi que la préservation des ressources naturelles.



ÉDITO

La Direction régionale de l'Environnement, de l'Aménagement et du Logement (DREAL) Nouvelle-Aquitaine met en œuvre, sous l'autorité du préfet de région et des préfets de département, les politiques du ministère de la Transition écologique et Cohésion des territoires (MTECT) et du ministère de la Transition énergétique (MTE).

De l'accompagnement au contrôle, de l'évaluation à la réglementation, de l'information au cofinancement, elle met les compétences de ses équipes au service de la vie quotidienne de la population.

Par son rôle d'ensemblier, de prescripteur et de conseil, la DREAL accompagne ses partenaires publics et privés dans leurs projets. Ainsi, les 800 agents de la DREAL visent à concilier la préservation de l'environnement avec les enjeux économiques et sociétaux pour assurer un développement équilibré, respectueux des territoires en Nouvelle-Aquitaine.

Ce panorama d'activité donne un aperçu de la variété des domaines suivis, des enjeux défendus et des résultats obtenus par les équipes de la DREAL. Je vous invite à prendre connaissance de notre action.

Alice-Anne Médard

Alice-Anne Médard

Directrice de la publication : Alice-Anne Médard

Conception graphique : DREAL Nouvelle-Aquitaine
Mission soutien à la direction

Crédits photographiques : ©Thierry Degen/DREAL Nouvelle-Aquitaine

Illustrations : MTE/DICOM

DREAL Nouvelle-Aquitaine

15 rue Arthur Ranc - BP 60539 - 86020 Poitiers CEDEX
Tél : 05 49 55 63 63 - Fax : 05 49 55 63 01

Mai 2023

LA DREAL ACCOMPAGNE L'AMÉNAGEMENT DU TERRITOIRE ET LES PORTEURS DE PROJETS

PROJETS DE DÉVELOPPEMENT DURABLE

Toutes les aides locales, régionales, nationales, européennes pour les projets de développement durable sont sur le [site ADDNA](#) avec un espace de mise en relation entre des mécènes et des porteurs de projets.

PLANS CLIMAT AIR ÉNERGIE TERRITORIAUX - PCAET

- 60 PCAET aboutis.

Le territoire (Lacq-Orthez) élabore son second PCAET après 6 ans de mise en œuvre.

[En savoir +](#)

CONTRATS DE RELANCE ET DE TRANSITION ÉCOLOGIQUE - CRTE

- 96 CRTE - La totalité du territoire néo-aquitain est couvert.

[Les données](#) nécessaires aux diagnostics.

OBJECTIFS DE DÉVELOPPEMENT DURABLE - ODD

- Mise en place d'un réseau régional en partenariat avec l'Ifrée et Soc'opération. Une journée-ateliers afin d'analyser collectivement les pratiques, de faciliter les échanges et les retours d'expériences.

[En savoir +](#)

ÉNERGIES

611

 éoliennes

en fonctionnement pour 1 376 MW.

[En savoir +](#)

- Contribution aux travaux des 12 pôles départementaux « énergie renouvelable ».
- Cartographie régionale de zones favorables à l'éolien terrestre.
- Schéma Régional Biomasse.
- [Le plan de sobriété énergétique.](#)
- Fiches départementales sur les énergies renouvelables.
- Tour de France de la concertation sur le mix énergétique - le 8 décembre : étape en Nouvelle-Aquitaine organisée par la DREAL en partenariat avec Sciences Po Bordeaux.

MER ET LITTORAL

720 km

 de littoral

Gestion du trait de côte – Plan de relance : 10 M€ pour les projets partenariaux d'aménagement (PPA). Saint-Jean-de-Luz et Lacanau parmi les 3 communes rete-

nues au niveau national pour expérimenter ce dispositif et anticiper l'adaptation au recul du trait de côte.

Nouveau PPA engagé : Biscarrosse.

PLAN DE RELANCE « FONDS FRICHES »

Vif succès régional. A travers ses 3 éditions, 170 projets aidés, 60,3 M€ de subvention. 37,5 hectares recyclés - 80 000 m² pour le logement.

Un outil économe en foncier de dynamisation du territoire et de son attractivité.

INFRASTRUCTURES DE TRANSPORTS

Plus de 202 M€ d'autorisations d'engagement et 130 M€ de crédits de paiement,

dont 39 M€ du Plan de relance pour les routes et plus de 17 M€ pour le ferroviaire.

ROUTES

La DREAL pilote la conception et la réalisation des opérations routières.

→ Concertations publiques

La plupart avec garants, sous le contrôle de la commission nationale du débat public :

- Concession autoroutière Poitiers-Limoges
- Aménagement RN21 au nord d'Agen
- Aménagement d'une piste cyclable accrochée au pont François Mitterrand à Bordeaux
- Aménagement du quadrant nord-est de la rocade bordelaise
- Préparation de la concertation mise à 2x3 voies de l'A63 (début 2023)

Ces concertations permettent d'adapter les projets afin de répondre au mieux aux attentes des usagers et du public.

→ Travaux

240 M€ affectés pour permettre l'engagement et la poursuite des travaux routiers :

- RN147 - déviation de Lussac-les-Châteaux
- RN21 - déviation de Croix-Blanche Monbalen
- RN10 - mise aux normes en Vienne
- Fin des travaux de la rocade de Bordeaux.

FERROVIAIRE

67 M€ engagés : première tranche de régénération de la ligne Poitiers-Limoges (dont 21 M€ de part État).

33 M€ engagés pour la poursuite des opérations du RER métropolitain.

MOBILITÉ ACTIVE

France Relance Vélo - 2,47 M€ pour les stationnements vélos sécurisés dans les gares 2,29 M€ avec SNCF Gares&Connexions et 0,18 M€ avec les collectivités (Bergerac, Agen, Val de Garonne et le syndicat des mobilités Pays Basque Adour).
- près de 9 M€ pour les aménagements cyclables sécurisés : 55 projets lauréats.
- 4,35 M€ pour la 4e édition de l'appel à projets Fonds Mobilités Actives. 5 projets lauréats retenus.



Liaison cyclable à Châtelleraut dans la Vienne

LA DREAL ANIME, PLANIFIE ET PROGRAMME

ÉCOQUARTIERS

- 32 écoquartiers dans la démarche, une quinzaine en projet.
- Les Portes Ferrées à Limoges (87), Les Jardins du Bourg à St-Sulpice-le-Guérétois (23), Les Tulipes à Meillon (64) et La Vallade à St Aulaye (24).
- 1 formation : « Urbax : Territoire en transition ».
- 1 webinaire « Montage économique d'une opération d'aménagement durable ».
- 2 ateliers « Bio-climatisme en aménagement et en architecture » et « Résilience territoriale : exemples de pratiques inspirantes ».



[En savoir +](#)

ASSOCIATIONS

Conseil, formation et accompagnement des Préfectures et DDT(M) dans les procédures d'agrément et d'habilitation des associations de protection de l'environnement.

[En savoir +](#)

LOGEMENT PUBLIC SOCIAL

Plus de 9000 logements sociaux agréés, dont 3000 réservés aux personnes en grande précarité grâce au travail des DDT et délégataires des aides à la pierre. Près

de 30 millions d'aides directes de l'État, collectivités et financeurs (action logement, banques des territoires) concourent à cet objectif.

3 millions du plan de relance pour la rénovation énergétique de 286 logements.

LOGEMENTS PRIVÉS

Succès du dispositif « Ma prim'rénov » porté par l'ANAH. Plus de 72000 dossiers déposés, 275 millions d'euros à destination essentiellement des propriétaires occupants (97% des aides). 8225 logements rénovés à destination des plus modestes.

FONCIER

Parution du guide de gestion économe du foncier, à destination des services de l'État.



MATÉRIAUX BIOSOURCÉS

La DREAL encourage l'utilisation de matériaux biosourcés disponibles localement,

dans le secteur de la construction (neuf et réhabilitation) afin de répondre aux enjeux de transition écologique.

Une information sur la réglementation environnementale « RE2020 ».

Une formation pour sensibiliser les acteurs de la construction.



Pose d'une fenêtre double vitrage en rénovation

Le lancement d'un appel à manifestation d'intérêt (AMI) pour encourager la maîtrise d'ouvrage HLM à utiliser des matériaux biosourcés.

L'accompagnement d'une filière locale chanvre en Corrèze et Creuse.

BILAN D'ÉMISSION DE GAZ À EFFET DE SERRE

Conception et animation d'un dispositif d'accompagnement collectif à la réalisation d'un BEGES par les services de l'État.

PAYSAGES ET PROJETS DE TERRITOIRES

PLAN DE PAYSAGE

À nouveau, 2 candidatures lauréates pour la Nouvelle-Aquitaine !

Le parc naturel régional des Landes de Gascogne est un des 6 Lauréats nationaux « plan de paysage et transition énergétique ».

Le Syndicat mixte de l'estuaire (SMIDDEST) est l'une des 15 candidatures lauréates au plan de paysage général et constitue un des objectifs du plan de gestion de l'inscription aux biens de l'UNESCO du phare de Cordouan (33).

UNE NOUVELLE OPERATION GRAND SITE

Marais de Brouage, accompagnement de la Communauté d'Agglomération Rochefort Océan et la Communauté de Communes Bassin de Marennes pour l'élaboration de leur plan d'actions.



Citadelle de Brouage - Charente-Maritime

LA DREAL PRODUIT, COLLECTE ET DIFFUSE LA CONNAISSANCE



SIGENA

Un portail de données et connaissances inter ministérielles et partenariales.

Une plateforme [SIGENA](#) (plus de 5 000 jeux de données et 500 cartes, 7 observatoires géostatistiques, 1 800 indicateurs et 24 portraits de territoire déposés en Licence ouverte).

Des portails d'enjeux thématiques portés par l'État (gestion économe de l'eau, de l'espace, développement des énergies renouvelables).

Réseau Connaissance, espace de partage et de co-production entre DREAL, DDT-M, DRAAF, Insee et opérateurs publics (IGN, CEREMA, ...).

[En savoir +](#)

CONNAISSANCE DES TERRITOIRES

Les études

[Étude sur l'adaptation au changement climatique en Nouvelle-Aquitaine.](#)

Bilan de la construction neuve et des marchés de l'immobilier neuf (avec l'Insee).

[Des productions cartographiques d'aide à la décision et à la gestion de crise](#)

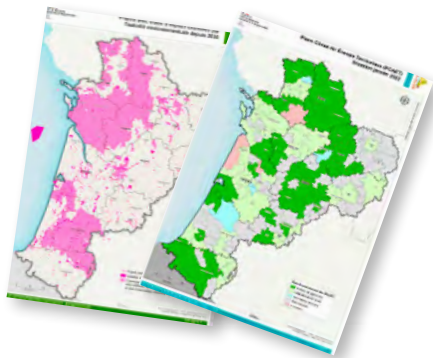
Carte sur les incendies de forêts en Gironde à partir des données de terrains (GIP ATGéRI et SDIS33) enrichies par les images satellites SPOT (dispositif COPERNICUS).

Le pilotage des études générales

Un inventaire de 39 projets d'études portés par les DDT-M, DRAAF, DREAL et partenaires associés « Partager, mutualiser et valoriser la connaissance au service de l'action ».

L'accroissement des acteurs des territoires

Plus de 400 réponses aux demandes des porteurs de projets en informations environnementales, aux demandes de données des services de l'État, des collectivités territoriales et de bureaux d'études.



PUBLICATIONS

- [Un atlas cartographique annuel](#)
- [Cartes à la une](#)
- [Le saviez-vous ?](#)
- [Les analyses statistiques](#)

PORTAIL EAU

Un onglet «Gestion économe de l'eau» est désormais disponible sur le site internet SIGENA (Services de l'Information Géographique de l'Etat Nouvelle-Aquitaine).



Utilisation de l'eau pluviale pour l'arrosage

LE SAVIEZ-VOUS ?

434 000

logements en Nouvelle-Aquitaine seraient des passoires énergétiques parmi l'ensemble des résidences principales au 1er janvier 2022.



LA DREAL PRÉVIENT LES RISQUES

L'observatoire régional des risques en Nouvelle-Aquitaine (ORRNA), un portail multi-partenarial sur les risques naturels, technologiques et sanitaires : « le partage de la connaissance au bénéfice de tous ». Près de 40 000 visiteurs annuels. Cartographies, vidéos, données, indicateurs, événements marquants, accès direct vers d'autres sites d'informations...

Mais aussi... [le site Géorisques](#)

Gestion de crise - Planification, organisation et animation

« Meilleurs ensemble pour préparer et gérer les crises »

La DREAL a été fortement mobilisée dans la gestion de la crise des incendies de l'été en Gironde et dans les Landes : risques sur les installations classées, évacuation du zoo de La Teste, circulation des poids lourds, fermeture de l'autoroute A63.

Préparation à la crise : accompagnement des préfetures pour anticiper les conséquences d'éventuels délestages électrique ou gaz en cas de fortes tensions sur les réseaux.

Le plan zonal POLMAR-terre validé !

Appui à la préfeture de zone dans l'élaboration ou la mise à jour de plans zonaux de préparation à la crise (NRBC nucléaire-radiologique-bactériologique-chimique, rétablissement des réseaux).

Animation du réseau défense et sécurité : un séminaire des agents bureau défense des DDT(M) en septembre.

RISQUES TECHNOLOGIQUES

Installations classées, canalisations, équipements sous pression, mines/après mines, produits chimiques, énergie, 170 agents œuvrent au quotidien pour la maîtrise des pollutions, des risques sanitaires et industriels. [En savoir +](#)

Une opération « coup de poing » auprès de 130 établissements ICPE pour vérifier la conformité des moyens de lutte contre l'incendie s'est déroulée en mars. [En savoir +](#)

Incendies de l'été : l'utilité des exercices de mise en œuvre des Plans Particuliers d'Intervention. Une simulation sur un site SEVESO Seuil-Haut menacé par les flammes a été réalisée quelques jours avant une menace réelle.

Un retour d'expérience des feux de forêt partagé avec l'ensemble du collectif national de l'inspection, webinaire du 2 décembre.

[L'inspection des installations classées en action](#) avec le suivi de la gestion d'une installation de stockage de déchets inertes illégale dans la Vienne:

Territoires et risques :

- [Cartes \(ICPE/seveso\)](#)
- [Données](#)

Chiffres clés :

- ▶ 3 086 ICPE (Installation classée pour la protection de l'environnement) dont 147 sites SEVESO et 270 IED / directive relative aux émissions industrielles.
- ▶ 18 titres miniers (concessions) et 17 titres miniers (géothermie).
- ▶ 5 700 km de canalisations (gaz, hydrocarbures, produits chimiques).



Tableau de suivi des cours d'eau, service de prévision des crues Vienne Charente Atlantique (Bassin Vienne)

RISQUES NATURELS

« Parce qu'un citoyen bien informé est un citoyen mieux protégé »

Politiques de prévention des risques naturels

1, 5 million d'habitants exposés aux inondations.

- 31 Programmes d'Actions et de Prévention des Inondations (PAPI), instruits par la DREAL, sont en cours (plus de 400 M€).
- 210 nouvelles communes couvertes par 2 nouveaux Programme d'Études Préalables (PEP) à un PAPI : La Nive et Le Gave de Pau.
- 2 Stratégies Locales de Gestion du Risque Inondation (SLGRI) approuvées : Vienne-Clain et Baie de l'Aiguillon.
- 13 nouveaux Plans de Prévention des Risques Naturels (PPRN) et 38 révisions approuvées portés par les DDT-M.
- Journée nationale de la résilience du 13 octobre : 31 projets régionaux labellisés représentant 53 actions, dont 5 proposées par la DREAL : 2 escape game (inondation et radon), 1 escape cards (feu de forêt), 1 exposition virtuelle sur les risques naturels et des portes ouvertes sur les métiers de l'hydrométrie et de la prévision des crues sur le site de Poitiers.

Prévision des crues et hydrométrie

402 stations d'hydrométrie



Suivi des hauteurs et débits des cours d'eau sur les bassins Vienne-Charente-Atlantique (VCA) et Gironde-Adour-Dordogne (GAD).

Chaque jour de l'année et au besoin en H24, la DREAL surveille les risques de débordement des cours d'eau et assurent la production des bulletins de vigilance relatifs à la prévision des crues.

[Application mobile « Vigicrues »](#)

L'année la plus chaude jamais enregistrée en France depuis le début du XXe siècle. Un étiage des cours d'eau prolongé jusqu'en décembre. Les premières restrictions d'usage de l'eau dès le mois d'avril en Deux-Sèvres, avant l'ensemble des départements de la région.

30 hydromètres - 3 300 jaugeages (1 600 jaugeages pour VCA, 1 700 pour GAD), dont un grand nombre en période estivale.

Depuis juin, les débits moyens journaliers (Qmj), consultables chaque matin des jours ouvrés :

Pour le bassin VCA, [lien internet](#)

Pour le bassin GAD, [lien internet](#)

Exercice de mise en situation d'une gestion de crise inondation avec l'échelon départemental.

[Pour aller plus loin](#)

LA DREAL S'ASSURE DE LA PRÉSERVATION DES RESSOURCES ET DES MILIEUX NATURELS

PARC NATUREL RÉGIONAL

Suivi de 3 projets de PNR en cours de création :

- Rédaction de la charte pour les projets de PNR de la Montagne Basque (64) et Gâtine Poitevine (79).

- Étude d'opportunité pour la création d'un PNR sur les marais littoraux (17).

Suivi des 5 PNR existants. Lancement de la révision de la charte du PNR Périgord-Limousin.

BIODIVERSITÉ - ESPACES PROTÉGÉS

Pilotage de la politique régionale en matière de biodiversité et de protection des espèces protégées.

- Renouvellement du Conseil Scientifique Régional du Patrimoine Naturel (CSRPN) pour 5 ans (96 avis rendus).

• [Stratégie régionale de la biodiversité : approuvée !](#) Le volet relatif à la lutte contre les Espèces Exotiques Envahissantes (SREEE), copilotage État (DREAL-OFB) & Région.

- Conséquences environnementales des incendies en Gironde : Lancement d'un groupe scientifique.

• [Coordination nationale de 9 plans nationaux d'actions \(PNA\)](#)

Plusieurs actions emblématiques :
- [reproduction réussie et lâcher d'Esturgeons européens dans la Garonne](#)

- [lancement d'une websérie consacrée aux PNA coordonnés par la DREAL](#)

- approbation du 1er PNA consacré aux végétations de bords d'étangs arrière-littoraux (33 et 40).

• Animation du réseau régional « Faune Sauvage Captive » 1 séminaire avec gendarmerie, OFB, DDCSPP, douanes...) et organisation de 2 webinaires (Ivoire & documents CITES).

• 270 participants pour le webinaire Système d'Information de l'inventaire du Patrimoine naturel (SINP).

ESPACES PROTÉGÉS

• Création de la réserve naturelle nationale d'Arjuzanx (40).

• Approbation de plusieurs plans de gestion de RNN dont Lilleau des Niges (17) et le Banc d'Arguin (33).

• Déploiement régional de la SNAP avec la mobilisation des préfets et des 12 Comités Départementaux des Aires Protégées.

• Transfert de la gestion des sites Natura 2000 exclusivement terrestres, un travail partenarial DREAL-Région-DDT(M) (Loi n° 2022-217 du 21 février 2022).



Une zone d'oiseaux de la réserve naturelle nationale d'Arjuzanx dans les Landes

Volet financier :

- ▶ BOP 113 - Paysages eau et Biodiversité : plus de 11 M€ en faveur de la préservation des ressources et des milieux naturels. 8,9 M€ dédiés à la préservation des sites et paysages, de l'eau et de la nature, 162 opérations financées, portées par 104 structures.
- ▶ BOP 362 - France Relance : plus d'1 M€ pour des opérations sur des aires protégées, de restauration écologique ou de renforcement de barrages.



La Dune du Pilat et la forêt usagère de La Teste en Gironde après les incendies de l'été

PAYSAGES ET TERRITOIRES D'EXCEPTION

900 sites protégés pour leur patrimoine paysager en Nouvelle-Aquitaine.

[En savoir +](#)

La Dune du Pilat et la forêt usagère de La Teste touchées par les incendies de l'été. Une étude LIDAR, identifiant les zones fortement impactées.

EAU ET RESSOURCES MINÉRALES

• Transfert du laboratoire hydrobiologie à l'Office Français pour la Biodiversité.

• Contribution Retex sécheresse inter-inspection... eau potable, irrigation, soutien d'étiage, concessions hydroélectrique, industries et centrales nucléaires.



Prélèvement effectué par le laboratoire d'hydrobiologie dans le lac de Poncharal en Corrèze

LA DREAL AGIT EN PARTENARIAT ET EN RÉSEAU

PARTENARIATS

Mobilités liées aux entreprises

Partenariats avec CCI et collectivités Autorités Organisatrices de la Mobilité (AOM) : trajets domicile-travail et plan de mobilité employeur. Webinaires et événements en présentiel - 160 entreprises participantes.

[En savoir +](#)

Responsabilité sociétale des entreprises et organisations

[Réseau régional Résonance RSE](#), journée régionale « Santé Durable » et « Les trophées de la RSE ».

Sobriété et efficacité énergétique des bâtiments tertiaires

Pilotage du réseau national des DREAL et régional des DDT(M) de la réglementation « Eco Energie Tertiaire ». 53 000 établissements assujettis.

Sensibiliser et former sur les futures obligations, développer des actions partenariales.

[En savoir +](#)

Des actions spécifiques avec les secteurs du spectacle et de la culture, de la logistique, des hôtels/café/restaurants, ...

[En savoir +](#)

Établissement soumis au Système communautaire d'échange de quotas d'émission (SEQE) et gros émetteurs de gaz à effet de serre (GES)

Animation d'échanges DREAL-Région-ADEME-DREETS et actions conjointes sur établissements cibles

pour accélérer la décarbonation avec Plan de relance/France 2030. [En savoir +](#)

Soutien à la vie associative

Soutien aux associations « têtes de réseau » et attribution de subventions et/ou reconduction de conventions.

200 K€ accordés

Partenariat avec la DRAJES et les chantiers de jeunes bénévoles.

Éducation à l'environnement et au développement durable

Déclinaison régionale de l'accord cadre MTECT/MENJS (accompagnement de projets éducatifs).

• Contribution à la création d'[aires éducatives](#) terrestres et marines.

• Mise à disposition de supports pédagogiques (qualité de l'air intérieur, gaspillage alimentaire...).

• Participation aux jurys des services civiques axés sur l'éducation à l'environnement et au développement durable.

Participation citoyenne

Projet tutoré d'un groupe d'étudiants du master « Gouvernance de la Transition Écologique » de Sciences Po Bordeaux.

[Voir l'étude](#)

Collaboration avec la commission nationale du débat public (CNDP) : organisation d'un webi-café avec la déléguée régionale de la CNDP.

Accompagnement des 4 compagnies de Commissaires Enquêteurs pour la programmation annuelle et le financement de formation thématiques.

Animation des missions de référent départemental inondation (RDI) Avec « Consiliari », un outil de professionnalisation permettant de simuler une mise en situation des agents contribuant à la mission RDI sur un territoire fictif.

4ème édition Moment Pro pour la rénovation de l'habitat et la performance énergétique

Plus de 150 participants réunis le 20 octobre à Bordeaux et en distanciel autour d'une plénière et de 16 mini conférences.

Réseau paysage

Co-organisation de deux séminaires « [Paysage et Transition énergétique](#) » et « [Sensibilisation des élus au paysage](#) ».

ÉCONOMIE CIRCULAIRE

12 fiches départementales sur l'économie circulaire : état des lieux statistique sur les déchets et les acteurs de l'Économie Sociale et Solidaire, ressourceries, recycleries, dynamiques territoriales.

LA DREAL INFORME ET AGIT EN TRANSPARENCE

ÉVALUATION ENVIRONNEMENTALE

La DREAL agit pour la Prévention des atteintes à l'environnement par son rôle actif dans la diffusion des techniques et procédures de l'évaluation environnementale.

Elle instruit les avis et décisions de l'autorité environnementale régionale, la MRAE.

MRAE

Missions régionales d'autorité environnementale du conseil général de l'Environnement et du Développement durable

Instance collégiale et indépendante, elle agit pour la bonne information du public et des porteurs de projets.

Examen de près de 1600 projets et documents de planification portés par des entreprises, des sociétés d'aménagements et investisseurs immobiliers, des développeurs et transporteurs d'énergie, des collectivités et des particuliers, agriculteurs ou forestiers.

L'évaluation environnementale accompagne la transition énergétique : parcs photovoltaïques (71 projets), parc éoliens (24) ; planification territoriale de l'énergie et transport d'électricité.

La DREAL accompagne les services instructeurs et les porteurs de projets. L'évaluation environnementale connaît des réformes fréquentes. En 2022, mise en œuvre du « cas par cas ad'hoc » pour les documents

d'urbanisme et la « clause filet » pour les projets.

Tous ces avis et décisions sont publiés en ligne : **7 470 visiteurs** en 2022 sur le [site internet](#).

Autorité environnementale et évaluation

[En savoir +](#)

[Missions régionales d'autorité environnementale du conseil général de l'environnement et du développement durable](#)

[En savoir +](#)

LA DREAL INSTRUIT ET CONTRÔLE

CONTRÔLE ROUTIER ET RÉGULATION

La DREAL Nouvelle-Aquitaine, en première place des régions avec **1 650 opérations de contrôle réalisées**, 13 800 véhicules contrôlés, dont 2 200 véhicules utilitaires légers et 358 entreprises contrôlées. Le montant record des amendes et consignations : 2.15 M€.

Registre des transports : 3 000 dossiers traités, 490 demandes de nouvelles inscriptions, plus de 1000 dossiers de renouvellement de licences et copies de licences. Bons indicateurs de qualité de service.

CONTRÔLE TECHNIQUE ET RECEPTION DES VÉHICULES

Réceptions et surveillance administrative des centres de contrôle technique.

230 réceptions simples ou complexes (véhicules agricoles, transports de matières dangereuses) et **2 800** réceptions unitaires (dont **600** de véhicules importés non conformes).

FAUNE ET FLORE

- Demandes de dérogation au titre des espèces protégées (DDEP) : instruction ou avis sur 873 dossiers visant à la prise en compte des espèces protégées. 374 concernés par une dérogation à la réglementation.
- 2 539 documents dans le cadre du commerce des espèces sauvages menacées d'extinction (CITES).

INSTALLATIONS CLASSÉES

[L'inspection des installations classées en action\(s\)](#)

Installations classées

Une forte présence sur le terrain avec plus de **2 020** visites d'installations classées et **121** demandes d'autorisation et d'enregistrement ICPE instruits, dont 8 refus.

Risque industriel et relance industrielle

Installations de combustion – Sécurité du gaz en zone urbaine.

Des risques importants de part leur proximité avec les populations : des contrôles ciblés sur les chaufferies. Dans 50 % des 6 inspections réalisées, des manquements ont été observés et ont menés à des sanctions administratives,

L'action se poursuivra jusqu'en 2024.

LABEL BAS CARBONE

Instruction des dossiers Label Bas carbone depuis le 1er mars.

79 dossiers labellisés fin 2022 correspondant à - 122 644 tonnes de CO2 évités, sur différentes méthodes : 3 forestières (boisement, reboisement et balivage) et plantation de vergers.

AUDITS ÉNERGÉTIQUES OBLIGATOIRES

3e vague des audits – 415 entreprises identifiées « obligées ».

Repérer les gisements d'économies d'énergie chez les plus importants consommateurs professionnels (tertiaires et industriels).

Accompagnements personnalisés d'entreprises.

[En savoir +](#)



POLICE DES SITES ET MONUMENTS NATURELS

120 contrôles réalisés, dont 65 non conformes.

11 suites données dont 6 judiciaires.



Séquence pédagogique sur la réforme anti-endommagement avec la visite d'un chantier réseaux sous voirie avec le SG ministériel et la direction

Chiffres clés

- ▶ 12 inspecteurs des sites et paysages pour la gestion de 282 sites classés et 650 sites inscrits
- ▶ 146 décisions ministérielles en site classé, dont 115 autorisations
- ▶ 54 contrôleurs des transports terrestres
- ▶ 126 inspecteurs ICPE.

LA DREAL INSTRUIT ET CONTRÔLE

OUVRAGES HYDRAULIQUES

1 200 km de digues

La DREAL exerce, sous l'autorité des préfets de départements, le contrôle de la sécurité de l'ensemble des ouvrages hydrauliques classés : barrages concédés (relevant du Code de l'énergie), barrages autorisés (relevant du Code de l'environnement) et les ouvrages de protection contre les inondations (digues et barrages écrêteurs).

- 84 inspections de barrages, 26 inspections de digues et d'aménagements hydrauliques et 5 inspections de systèmes d'endiguement.
- 18 études de dangers sur des barrages, 11 sur des systèmes d'endiguement et 3 sur des aménagements hydrauliques de prévention des inondations.
- 20 dossiers de travaux concernant des barrages concédés.



Le barrage de l'Aigle sur la Dordogne de type poids-vôte

- 17 endommagements de digues et 12 événements importants pour la sécurité de barrages ont fait l'objet d'un suivi et d'un contrôle.

Pour aller plus loin : « La digue de Port Neuf à La Rochelle, ouvrage de protection contre les inondations »

[Visionner la vidéo](#)

424 barrages classés

Objectifs

- ▶ Le contrôle de la sécurité des ouvrages hydrauliques a pour objectif de minimiser le risque d'accident touchant les enjeux, en premier lieu humains, sur l'ensemble du parc des ouvrages hydrauliques classés de la région.

SERVICES SUPPORTS :

COORDINATION ET DIFFUSION D'UNE CULTURE COMMUNE



412 femmes - 395 hommes

Une organisation pour permettre aux agents de la DREAL d'assurer leurs missions avec des valeurs d'écoute, de partage, d'exemplarité et d'objectivité.

VIE DES AGENTS

Soutien des déplacements domicile/travail en vélo et en covoiturage.

Un engagement et une mobilisation contre la pollution numérique et la réduction des impressions.

Le recyclage par des dons d'équipements informatiques et de mobilier de bureaux.

Nombre de places de stationnement vélos pour les visiteurs sur l'ensemble des sites.

La DREAL, c'est aussi...

- ▶ Des cycles actifs de mobilité avec 400 candidatures
- ▶ 180 mémoires en défense produits ; 90 avis juridiques rendus ; 71 marchés notifiés pour 50 M€
- ▶ 2 800 paies et 3 250 mouvements de paie ; La gestion de 140 dossiers de départs en retraite ; La gestion de 3 000 comptes individuels retraite
- ▶ 100 000 actes comptables des 41 services prescripteurs pour un montant total d'1 M€ engagés et de 613 millions d'euros payés dont 12 M€ de fonds d'urgence pour l'aide aux réfugiés d'Ukraine et 12 M€ d'aide d'urgence pour les dégâts exceptionnels des épisodes de grêle et de gel du printemps
- ▶ Logistique-informatique Déménagements, travaux et aménagements dans les bâtiments de la DREAL (cité administrative de Bordeaux, immeuble Le Pastel de Limoges, unités départementales 16 et 47)
- ▶ 823 saisines par voie électronique traitées (+26%) ; 77 enquêtes publiques ; + de 300 000 visites sur le site internet de la DREAL (+ 13 % en un an)



Siège de la DREAL, rue Ranc à Poitiers dans la Vienne

ORGANISATION

DIRECTION

- **Directrice régionale**
Déléguée ministérielle de zone
- **Directeur régional délégué**
- **Directeurs adjoints**

Dossiers internes
Pilotage de la zone de gouvernance des effectifs
Mission soutien à la direction

Risques et évaluation environnementale
Suivi des unités départementales
Délégation zonale de défense et de sécurité

Transition écologique et énergétique, nouvelle économie

Aménagement du territoire et connaissance

Délégation zonale de défense et de sécurité

- Animation réseau
- Préparation à la gestion de crise - Formation
- Gestion de projet et ingénierie de crise
- Gestion des astreintes

Projet éolien off shore

SERVICES

Déplacements, infrastructures, transports

- Transports routiers
- Mobilité, infrastructures ferroviaires
- Investissement routes nationales
- Gestion administrative et financière

Secrétariat général

- Ressources humaines DREAL et pilotage des effectifs
- Affaires juridiques et commande publique
- Moyens et gestion financière
- Conditions de travail et dialogue social

Risques naturels et hydrauliques

- Risques naturels
- Ouvrages hydrauliques
- Hydrométrie et prévision des crues (Vienne-Charente-Atlantique et Gironde-Adour-Garonne)

Supports mutualisés

- Gestion régionale des ressources humaines (paie et retraite)
- Informatique, logistique
- Centre de prestations comptables

Patrimoine naturel

- Eau et ressources minérales
- Biodiversité, espèces et connaissances
- Biodiversité, continuité et espaces naturels

Environnement industriel

- Véhicules
- Risques accidentels
- Risques chroniques
- Énergie, sol, sous-sol

Aménagement, habitat, paysage et littoral

- Habitat
- Paysage
- Aménagement
- Littoral

MISSIONS

Soutien à la direction

- Interface entre la direction et les services DREAL
- Lien avec les interlocuteurs externes
- Relation presse
- Communication interne et externe

Appui à la stratégie en région

- Pilotage des ressources humaines régionales
- Service social régional
- Pilotage des moyens régionaux (crédits et effectifs)
- Gouvernance et GPEEC régionales

Transition écologique

- Politiques Énergie Climat
- Démarches territoriales durables
- Partenariats associatifs et acteurs économiques
- Économie circulaire

Évaluation environnementale

- Plans, schémas, programmes
- Projets

Connaissance et analyse des territoires

- Information géographique et analyse territoriale
- Observation, études et statistiques

UNITÉS DÉPARTEMENTALES ET BI-DÉPARTEMENTALES

- Charente - Vienne
- Charente-Maritime - Deux-Sèvres
- Dordogne - Lot-et-Garonne

- Gironde
- Landes - Pyrénées-Atlantiques

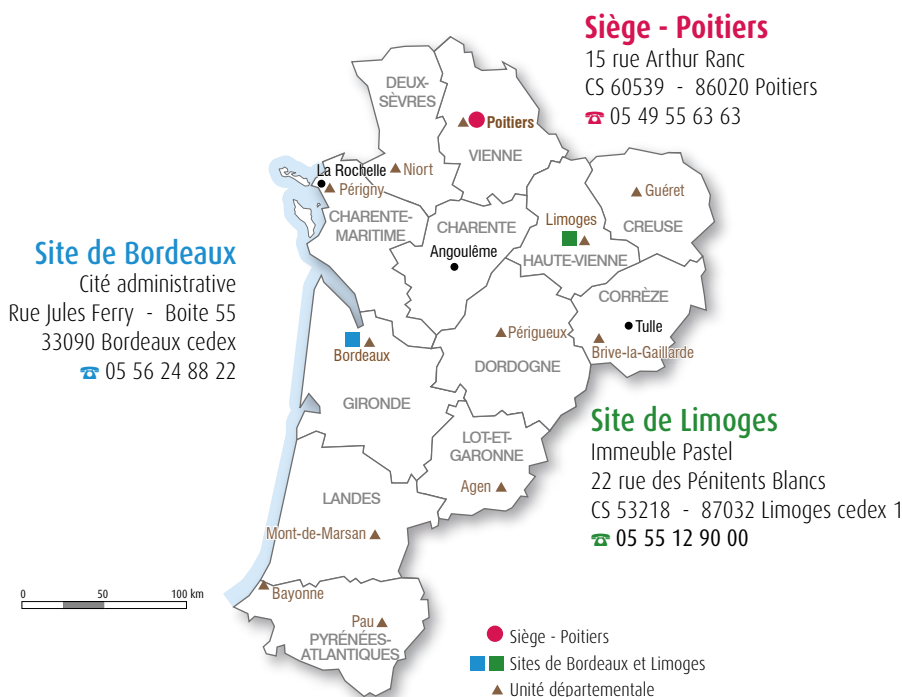
Groupe des unités départementales

- Corrèze
- Creuse
- Haute-Vienne

IMPLANTATIONS

SERVICES

@ dreal-nouvelle-aquitaine@developpement-durable.gouv.fr



UNITÉS DÉPARTEMENTALES ET BI-DÉPARTEMENTALES

Unité bi-départementale de Dordogne / Lot-et-Garonne

Dordogne
Cité administrative - bâtiment A
24016 Périgueux Cedex
☎ 05 53 02 65 80
@ ud-24.dreal-na@developpement-durable.gouv.fr

Lot-et-Garonne
1722 avenue de Colmar - 47916 Agen Cedex 9
☎ 05 53 77 48 40
@ ud-47.dreal-na@developpement-durable.gouv.fr

Unité départementale de Gironde

Cité Administrative - rue Jules Ferry
Boîte 55 - 33090 Bordeaux Cedex
☎ 05 56 24 83 50
@ ud-33.dreal-na@developpement-durable.gouv.fr

Unité bi-départementale des Landes / Pyrénées-Atlantiques

Landes
Cité Galliane - 9 avenue Antoine Dufau
40011 Mont de Marsan Cedex
☎ 05 58 05 76 20
@ ud-40.dreal-na@developpement-durable.gouv.fr

Pyrénées-Atlantiques
Cité administrative - rue Pierre Bonnard
CS87564 - 64000 Pau
☎ 05 47 41 31 00
@ ud-64.dreal-na@developpement-durable.gouv.fr

Unité bi-départementale de Charente / Vienne

Charente
43 rue du Dr Charles Duroselle
16000 Angoulême
☎ 05 16 08 02 27

Vienne
20 rue de la Providence
CS 50378 - 86009 Poitiers Cedex
☎ 05 49 43 86 00
@ ud-16-86.dreal-na@developpement-durable.gouv.fr
@ veh.ud-16-86.dreal-na@developpement-durable.gouv.fr

Unité bi-départementale de Charente-Maritime / Deux-Sèvres

Deux-Sèvres
ZI Saint-Liguaire - 4 rue Alfred Nobel
79000 Niort

Charente-Maritime
ZI de Périgny - Rue Edme Mariotte
17180 Périgny
☎ 05 46 51 42 00
@ ud-17-79.dreal-na@developpement-durable.gouv.fr

Groupe des unités départementales

Unité départementale de la Creuse
Cité administrative bâtiment B3
17 place Bonnyaud
23000 Guéret
☎ 05 55 61 20 13
@ ud-23.grud.ud.dreal-na@developpement-durable.gouv.fr

Unité départementale de la Haute-Vienne
22 Rue des Pénitents Blancs
87032 Limoges Cedex 1
☎ 05 55 11 84 50
@ ud-87.grud.ud.dreal-na@developpement-durable.gouv.fr

Unité départementale de la Corrèze
19, rue Daniel de Cosnac
CS40142
19104 Brive-la-Gaillarde Cedex
☎ 05 55 88 93 00
@ ud-19.grud.ud.dreal-na@developpement-durable.gouv.fr