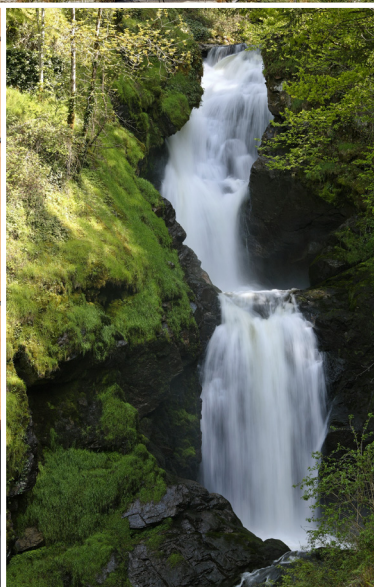




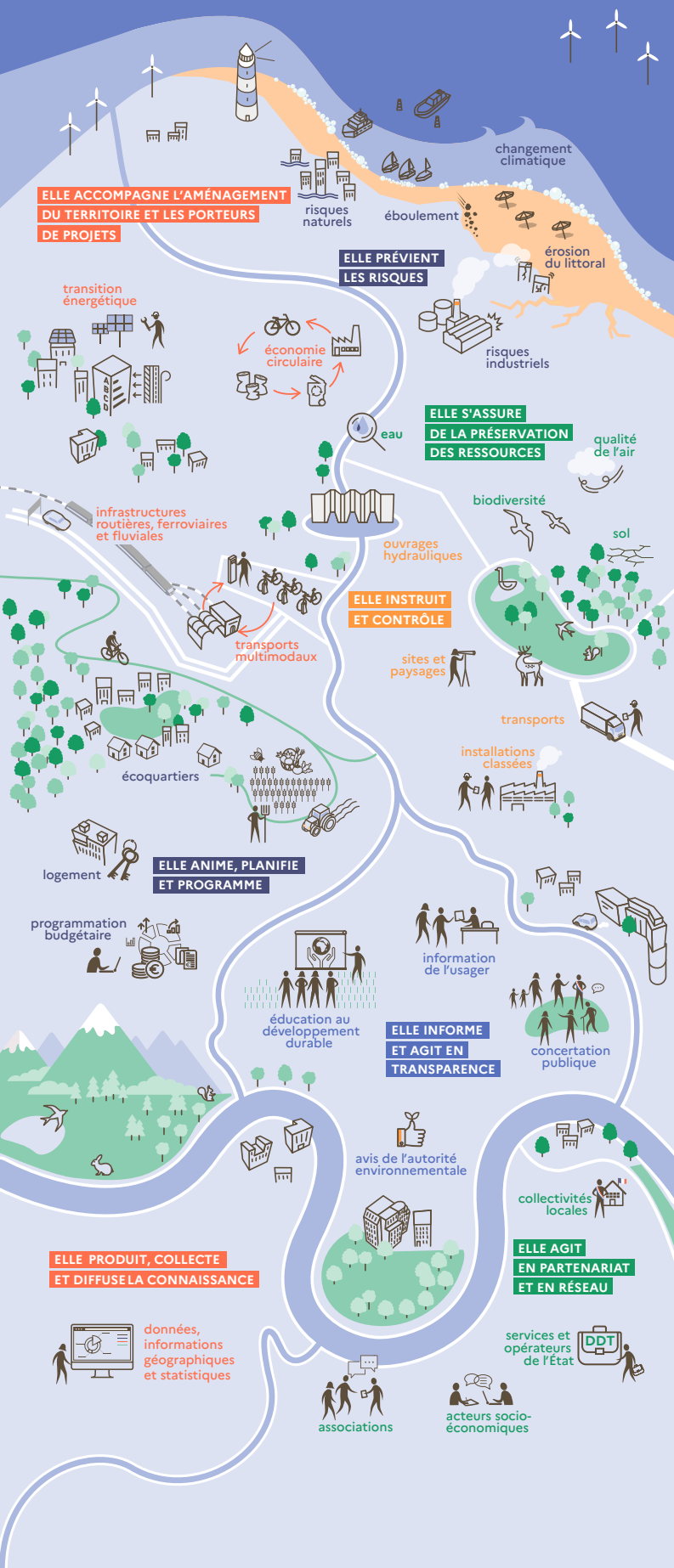
**PRÉFET  
DE LA RÉGION  
NOUVELLE-AQUITAINE**

*Liberté  
Égalité  
Fraternité*

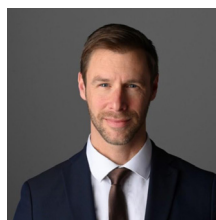




Les domaines d'intervention de la DREAL couvrent l'aménagement du territoire, les déplacements, l'habitat et le logement, la maîtrise des risques naturels et technologiques, ainsi que la préservation des ressources naturelles.



## ÉDITO



PAR VINCENT JECHOUX,  
DIRECTEUR RÉGIONAL  
DE LA DREAL NOUVELLE-AQUITAINE

La direction régionale de l'Environnement, de l'Aménagement et du Logement (DREAL) Nouvelle-Aquitaine met en œuvre, sous l'autorité du préfet de région et des préfets de département, les politiques du ministère de la Transition écologique et de la Cohésion des territoires (MTECT).

Par ses missions d'accompagnement, de contrôle, d'animation, d'instruction, d'information... La DREAL œuvre pour la territorialisation de la planification écologique, la préservation de la biodiversité et le développement de l'industrie verte. C'est une véritable direction des travaux pratiques en faveur des territoires durables et équilibrés.

Je suis particulièrement fier d'avoir rejoint début 2024 les 770 agents qui composent ce grand service de l'État dans cette belle région d'envergure.

Je vous invite à découvrir la diversité de leurs métiers à travers quelques-unes des actions marquantes de l'année écoulée mises en relief dans ce document synthétique, visuel et communicatif.

Vincent Jechoux

Directeur de la publication : Vincent Jechoux

Conception graphique : DREAL Nouvelle-Aquitaine  
Mission soutien à la direction

Crédits photographiques : ©Thierry Degen/DREAL Nouvelle-Aquitaine

Illustration ci-contre : MTECT/DICOM

DREAL Nouvelle-Aquitaine

15 rue Arthur Ranc - BP 60539 - 86020 Poitiers CEDEX  
Tél : 05 49 55 63 63 - Fax : 05 49 55 63 01

Mai 2024

## LA DREAL ACCOMPAGNE L'AMÉNAGEMENT DU TERRITOIRE ET LES PORTEURS DE PROJETS

### PROJETS DE DÉVELOPPEMENT DURABLE ET DE TRANSITION ÉCOLOGIQUE

La [plateforme ADDNA](#) permet un accès aux différents dispositifs d'aides et aux opportunités de mécénat.

### PLANS CLIMAT AIR ÉNERGIE TERRITORIAUX - PCAET

- 77 PCAET aboutis (70% des obligés).
- Mise en place d'un observatoire régional sur le changement climatique avec AREC/Région/ADEME.
- [En savoir +](#)

### PLANIFICATION ÉCOLOGIQUE

- Co-organisation de la COP territoriale en décembre à Bordeaux.

### OBJECTIFS DE DÉVELOPPEMENT DURABLE - ODD

- Co-animation d'un réseau régional - 80 participants à une journée de retours d'expériences et d'ateliers en octobre à Angoulême.
- [En savoir +](#)

### ÉNERGIES

712 éoliennes

en fonctionnement pour une puissance de **1 678 MW**. [En savoir +](#)

- Révision de la stratégie EnR État.
- Installation du comité régional de l'énergie.
- Accompagnement du niveau départemental sur la mise en œuvre de la loi EnR.
- Contribution aux 12 pôles départementaux EnR.
- Animation de la cellule régionale bio masse.
- Fiches départementales EnR multi-sources de données (AREC, DDT(M), SEI/UD...).
- Contribution aux ateliers « énergie » du Conseil National de la Refondation.
- Référent plan sobriété énergétique.

### RÉSORPTION DES FRICHES - FONDS VERT 2023

**108 projets** aidés, 34,6 M€ de subvention, 82 hectares recyclés, 2 443 logements créés dont 1 420 logements sociaux et 4 323 m<sup>2</sup> d'activités économiques programmées.

### GESTION DU TRAIT DE CÔTE

Recomposition spatiale du littoral, 2 nouveaux projets Soulac (33) et Bidart-Guéthary (64). 5 projets en Nouvelle-Aquitaine (sur 7 au niveau national). Appui méthodologique aux collectivités littorales - Pilotage d'une étude BRGM.

Une cartographie du trait de côte à + 30 et +100 ans.

720 km de littoral

### PLAN NATIONAL DE RÉSORPTION DES DÉCHARGES LITTORALES

Retour d'expérience sur le site de Pré-Magnou à Fouras-les-Bains (17). [En savoir +](#)



### INFRASTRUCTURES DE TRANSPORTS - ROUTES

La DREAL pilote la conception et la réalisation des opérations routières.

- **Concertations publiques** - S'adapter aux attentes des usagers et du public
  - RN141 Aménagement section Malvieille-Hiersac, entre Angoulême et Cognac (16).
  - A63 en Gironde mise à 2x3 voies (33).
- **Études** - Finaliser les projets et obtenir les autorisations environnementales (AE)
  - RN141 Chasseneuil-Roumazières (16).
  - RN147 Nord Limoges (87).
  - RN21 La Croix-Blanche / Monbalen (47).
  - RN21 Agen Nord (47).
  - A10-Rocade / échangeur 26 (33).
  - Passerelle du Pont François Mitterrand (33).

#### → Foncier et compensations environnementales

- 2 conventions innovantes «Obligations Réelles Environnementales» (ORE) avec la commune de Lussac-les-Châteaux et l'association Terres de Liens à Persac (86).
- Acquisitions foncières pour les mesures compensatoires sur la RN21 (47).

#### → Travaux - 135 M€ pour l'engagement des travaux

- RN147 Nord Limoges (87).
- RN10 Amélioration de la transparence écologique à La Couronne (16), Iteuil, Ligugé et Chaunay (86).
- RN11 et RN237 Écrans acoustiques à Lagord et Sainte-Soulle (17).
- RN21 La Croix-Blanche / Monbalen (47).

... et toujours la poursuite des travaux sur : les RN10 (86) RN141 (16) RN147 (86 et 87).

### FERROVIAIRE

- RER métropolitain de Bordeaux : 36,7 M€ pour les études et le lancer des travaux.
- Ligne Niort - Saintes : 24,8 M€ engagés pour sa régénération.
- Ligne Saintes - Angoulême : travaux de signalisation, inauguration fin juin.
- Ligne fret Niort - Thouars : remise en circulation de la section Parthenay - Saint-Varent.

### MOBILITÉ ACTIVE

France Relance Vélo - 6e appel à projets en Nouvelle-Aquitaine : 35 projets, 33 collectivités territoriale, 9,2 M€ de subvention.

## LA DREAL ANIME, PLANIFIE ET PROGRAMME

### FONDS VERT « MESURE DE RENATURATION »

170 dossiers examinés - 12,77 M€ - 134 projets subventionnés 65% « renaturation des sols et espaces urbains », 34% « eau et milieux aquatiques en ville » et 1% « végétalisation des bâtiments ».

### ÉcoQUARTIERS

7 écoquartiers et « 31 éco-projets ». « Montplaisir » à Sainte-Bazeille (47) labellisé. Formations à Saint-Clar (32) et Pessac (33), « Petites villes de demain » dans les Landes, « Les EnR dans les projets d'aménagement durable » à La Rochelle (17), un film sur l'atelier rural de Matha (17).

[En savoir +](#)

### ASSOCIATIONS

Conseil et accompagnement des Préfectures et DDT(M) dans les procédures d'agrément et d'habilitation des associations de protection de l'environnement (44 avis donnés).

[En savoir +](#)



### LOGEMENT PUBLIC SOCIAL

Près de **9 000 logements agréés**, plus de 3 200 destinés aux publics les plus défavorisés, plus de la moitié localisée dans des communes SRU. Plus de 33 M€ mobilisés.

### LOGEMENTS PRIVÉS

**7 600 logements rénovés** avec les aides de l'Anah (85% ménages, 15% copropriété). Plus de 106 M€ engagés. Plus de 58 000 ménages aidés avec MaPrimeRénov'.

### BÂTIMENT

Actions de sensibilisation et de formation sur les matériaux biosourcés auprès des artisans, apprentis et maîtres d'œuvre. Participation au congrès international Woodrise en octobre à Bordeaux.

### FONCIER

Revitalisation de centres anciens : **8 fiches** de retours d'expérience (habitat, aménagement, consommation d'espace).

**Une brochure sur la sobriété foncière** et une étude CEREMA.

[En savoir +](#)

### BILAN D'ÉMISSION DE GAZ À EFFET DE SERRE (BEGES)

13 des 17 services de l'État participants. [Voir le site Bilans GES](#)

Démarrage fin 2023 d'un dispositif similaire visant plus de 150 entreprises.

[En savoir +](#)



Isolation des combles par soufflage de laine minérale



Le Belem dans l'estuaire de la Charente dont les berges sont inondées à marée haute, à la station de lagunage de Rochefort

### PAYSAGES

#### PLAN GARONNE

Accompagnement de projets valorisant la Garonne en Nouvelle-Aquitaine et Occitanie. Des projets structurants : maison de la Garonne à Boé.

[Lien vers l'application mobile](#)

#### PLANS DE PAYSAGE

Publication des plans de paysage du pays Mellois et du Pays de Gâtine.

#### RESEAU PAYSAGE NOUVELLE-AQUITAINE

Qualité et diversité paysagères des territoires dans les aménagements, mise en relation et formation.

[En savoir +](#)

Un travail spécifique sur les digues du Grand Site de France « Estuaire de la Charente et arsenal de Rochefort ».



## LA DREAL PRODUIT, COLLECTE ET DIFFUSE LA CONNAISSANCE



### SIGENA

Un portail de données et connaissances interministérielles et partenariales.

Plus de 5 000 jeux de données et 500 cartes, 7 observatoires géostatistiques, 1 800 indicateurs et 24 portraits de territoires en Licence ouverte.

Animation du réseau connaissance, un espace d'échanges, de partages et de co-productions entre DREAL, DDT-M, DRAAF, INSEE, IGN et autres opérateurs de la connaissance et de la donnée.

[En savoir +](#)

### CONNAISSANCE DES TERRITOIRES

Atlas de Paysage - Deux nouveaux atlas départementaux : les Landes et les Pyrénées-Atlantiques. La Nouvelle-Aquitaine entièrement couverte !

[En savoir +](#)

**Une étude** sur les facteurs de consommation d'espace pour l'habitat, des situations très contrastées selon les territoires.

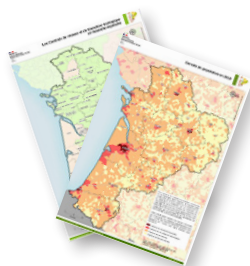
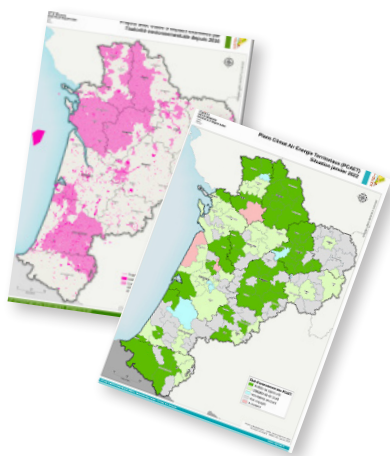
[Lire l'article](#)

Faciliter les travaux quotidiens, l'aide à la décision, l'anticipation avec **des services innovants et des produits numériques**.

**Projet Atlas** : collecter et croiser les données sur la gestion anticipée des risques industriels.

**Accompagner la transformation numérique des services** avec le déploiement de solutions clés en mains : intégration d'outils géomatiques pour la gestion du foncier et de la compensation en lien avec les infrastructures routières.

[L'atlas cartographique régional 2023](#)



### PUBLICATIONS

- [Un atlas cartographique annuel](#)
- [Cartes à la une](#)
- [Le saviez-vous ?](#)
- [Les analyses statistiques](#)

### PORTAIL DES ENERGIES RENOUVELABLES

L'information est disponible sur le site internet SIGENA (Services de l'Information Géographique de l'Etat Nouvelle-Aquitaine).

[Accéder à la page](#)



### LE SAVIEZ-VOUS ?

25 700

**voitures électriques vendues** en Nouvelle-Aquitaine en 2023. 17% des immatriculations, + 3 points de plus que l'année précédente.

[Lire le Focus](#)



Recharge d'un véhicule électrique sur le parking d'un hôtel

# LA DREAL PRÉVIENT LES RISQUES

## GESTION DE CRISE - PLANIFICATION, ORGANISATION ET ANIMATION

En 2023, évolution du dispositif d'astreinte : simplifier son organisation et en renforcer sa robustesse.

Animation du réseau défense et sécurité, des rencontres et échanges avec tous les acteurs de la zone de défense : DDT-M, DIR, DIRM et opérateurs (RTE, ENEDIS, IGN, GPM de Bordeaux, concessionnaires autoroutiers, SNCF...).

Plan POLMAR zonal : reprise des rencontres avec les DDTM, la DIRM et le PNE POLMAR.

Révision des listes d'usagers à protéger en cas de délestage électrique ou gaz : appui à l'état major zonal et aux préfectures de département.

Coordination des services DREAL dans le suivi de la crise sécheresse. Participation au centre opérationnel zonal (COZ), renforcé lors des matchs de la coupe du monde de rugby organisés à Bordeaux. [En savoir +](#)

[L'observatoire régional des risques en Nouvelle-Aquitaine](#) (ORRNA). Outil multi-partenarial dédié aux risques naturels, technologiques et sanitaires. Plus de 2 600 données. Une nouvelle rubrique sur le changement climatique. Mais aussi... [le site Géorisques](#)

« Parce qu'un citoyen bien informé est un citoyen mieux protégé »

## RISQUES TECHNOLOGIQUES

**Installations classées, canalisations, équipements sous pression, mines/après mines, produits chimiques, énergie**, plus de 170 agents œuvrent au quotidien pour la maîtrise des pollutions, des risques sanitaires et industriels. [En savoir +](#)

Action sécheresse : la DREAL mobilisée. Avant l'été plus de 50 arrêtés préfectoraux de prescriptions particulières signés.

### Zoom sur la Gironde

« **CHAZAM** » une action coup de poing. La cible : les chaudières des ICPE de la zone du plan de protection atmosphérique (PPA) de la métropole Bordelaise. Contrôle de la régularité et la conformité des installations de plus de 1MW.

**7 inspecteurs mobilisés, 16 sites contrôlés. 4 arrêtés de mise en demeure.** Cette action se poursuivra en 2024.

... Et toujours des inspections inopinées afin de vérifier la capacité des exploitants à réagir efficacement en cas d'événement accidentel sur leur site.

### Territoires et risques :

- [Cartes \(ICPE/Seveso\)](#)
- [Cartes \(ICPE/IED\)](#)
- [Données](#)

### Chiffres clés :

- ▶ 3 270 ICPE (Installation classée pour la protection de l'environnement) soumises à A et E dont 154 sites SEVESO et 262 IED (sites DREAL uniquement)
- ▶ 18 titres miniers (concessions) et 17 titres miniers (géothermie).
- ▶ 5 700 km de canalisations de transport de matières dangereuses (gaz, hydrocarbures, produits chimiques).



Dameuse modifiée pour l'entretien mécanique de la végétation basse en marais

## RISQUES NATURELS

### Inondations

Plus de **1,5 million** d'habitants exposés aux inondations.

- 26 Programmes d'Actions et de Prévention des Inondations (PAPI) et Programmes d'Études Préalables (PEP) en cours. 375 M€ mobilisés. Un appui aux 12 DDT-M.

- Contribution au démarrage du 3e cycle de la Directive Inondation. 16 territoires à risque important. 16 stratégies locales.

### Culture du risque

- **200 participants** au tutoriel numérique et webinaire pour aider les élus à rédiger leur document d'information communal sur les risques majeurs (DICRIM). [En savoir +](#)

- **Journée nationale de la résilience** du 13 octobre : 53 projets régionaux labellisés. Portes ouvertes aux scolaires du service hydrométrie et prévision des crues de la DREAL sur le site de Poitiers.

### Prévision des crues et hydrométrie

« Répondre aux besoins de la gestion équilibrée de la ressource en eau »

Suivi des hauteurs et débits des cours d'eau sur les bassins Vienne-Charente-Atlantique ([VCA](#)) et Gironde-Adour-Dordogne ([GAD](#)).

### 402 stations d'hydrométrie

**3 600 jaugeages**, principalement en été pour fiabiliser les prévisions.

[Vidéo](#) sur la mesure du débit des cours d'eau en période d'étiage et le métier d'hydromètre.

La DREAL surveille quotidiennement les risques de débordement des cours d'eau et assure la production de bulletins de vigilance, diffusés 2 fois/jour et actualisés en continue en cas de fortes crues.

### Risques terrestres

- Feux de forêts et de végétation : suite aux méga-incendies de 2022, contribution aux groupes de travail nationaux et régionaux.

- Les obligations légales de débroussaillage (OLD) : portage et relais des campagnes nationales. [En savoir +](#)

[Retrouvez les politiques de prévention des risques naturels](#)



## LA DREAL S'ASSURE DE LA PRÉSERVATION DES RESSOURCES ET DES MILIEUX NATURELS

### BIODIVERSITÉ - ESPÈCES PROTÉGÉES

- Pilotage de 9 plans nationaux d'actions en faveur des espèces menacées. Réalisation d'une web série : Lézard ocellé, Loutre d'Europe, Vautour fauve...

[Découvrez les vidéos](#)

- Organisation d'un webinaire les 10 et 17 octobre sur la réglementation des espèces protégées. 170 participants issus de 60 bureaux d'études et services de l'État.

[En savoir +](#)

- Le 12 octobre, journée du réseau Faune Sauvage Captive et CITES. [Visionnez les entretiens avec les acteurs](#), leurs actions et les interconnexions pour renforcer leurs missions d'instruction, de contrôle et parfois de sanction.



Le grand lac d'Hourtin-Carcans où pousse la rare Lobélie de Dortmann

### BIODIVERSITÉ - ESPACES PROTÉGÉS

- 23% du territoire terrestre en aires protégées, mais seulement 0,5% en protections fortes. Poursuite de la stratégie nationale des aires protégées 2030 (SNAP).

- En janvier, présentation du plan d'actions territorial (PAT) 2022-2024 au conseil scientifique régional du patrimoine naturel et au comité régional de la biodiversité. Le 16 mars. [En savoir +](#)

- Arrêté de protection de biotope de la Grotte de la Fontanguillère et ses abords (24) et pour la première fois en Nouvelle-Aquitaine, une liste départementale des sites d'intérêt géologique en Haute-Vienne.

- Près de **600** sites inventoriés dans l'inventaire du patrimoine géologique. Une exposition grand public peut être téléchargée ou réservée. [En savoir +](#).



Lobélie de Dortmann  
(Lobelia dortmanna)

### Volet financier :

- ▶ **BOP 113 - Paysages eau et Biodiversité** : plus de 8,3 M€ mobilisés en faveur de la préservation des ressources et des milieux naturels. Un apport financier DREAL direct de 6,9 M€ dédiés à la préservation des sites et paysages, de l'eau et de la nature, 146 opérations portées par 65 structures.
- ▶ **BOP 362 - France Relance** : 1,9 M€ dans le cadre de la mesure Biodiversité sur les territoires, prévention des risques et renforcement de la résilience.
- ▶ **BOP 380 - Accompagnement de la Stratégie Nationale de Biodiversité 2030** : Fonds Vert 2023, pilotage et instruction sur le volet technique de 108 projets, pour le compte des Agences de l'Eau Adour-Garonne et Loire-Bretagne. Un financement de 13,8 M€ pour les aires protégées, la préservation des espèces menacées, la lutte contre les espèces exotiques envahissantes.



Ruisseau de l'arboretum de La Jonchère-Saint-Maurice dans une ambiance hivernale

### PAYSAGES ET TERRITOIRES D'EXCEPTION

**934 sites** protégés pour leur patrimoine paysager en Nouvelle-Aquitaine.

[En savoir +](#)

Un arboretum de La Jonchère-Saint-Maurice (87) et son réseau hydrographique classés le 5 juillet.

### EAU ET RESSOURCES MINÉRALES

- Pilotage des travaux collectifs interservices sur le plan eau régional. 6 axes et 55 actions. [En savoir +](#)

- **Continuité écologique.** Barrage de la Trave (33), sur le Ciron. Maîtrise d'ouvrage des travaux pour l'effacement de cette ancienne concession hydroélectrique.

## LA DREAL AGIT EN PARTENARIAT ET EN RÉSEAU

### ÉCONOMIE CIRCULAIRE (ECi)

Lancement d'une étude pour une meilleure intégration de l'ECi dans les documents de planification.

Organisation d'une journée régionale de concertation sur la mise en place de la consigne en mai à Limoges. [Écoutez les interviews.](#)

### PARTENARIATS

**Mobilités liées aux entreprises :** partenariat avec la CCI et les collectivités.

**Responsabilité sociétale des organisations (RSO) et des entreprises (RSE) :** accompagnement du transfert d'animation du réseau de l'AFNOR à l'ADI.

**Sobriété et efficacité énergétique des bâtiments tertiaires :** pilotage du réseau national des DREAL et régional des DDT(M) de la réglementation « Eco Energie Tertiaire ». 70 000 établissements assujettis. [En savoir +](#)

Une action spécifique dédiée aux locaux à usage tertiaire dans l'industrie avec l'AFQP et l'AFNOR.

**Établissement soumis au Système communautaire d'échanges de quotas d'émission (SEQUE) et gros émetteurs de gaz à effet de serre (GES) :** animation d'échanges DREAL - Région - ADEME - DREETS - ADI et actions conjointes pour accélérer la décarbonation avec Plan de relance/France 2030.

### Soutien à la vie associative

**202 K€** accordés

Partenariat avec la DRAJES sur les chantiers de jeunes bénévoles.

### Éducation à l'environnement et au développement durable (EEDD)

- Déclinaison régionale de l'accord cadre MTECT/MENJS. 79 000 € pour l'accompagnement de projets éducatifs.
- Création d'aires éducatives avec l'OFB.
- **Déclics Responsables**, un stand pédagogique pour aider les participants à utiliser leur pouvoir d'agir par et sur leurs actes de consommation. [En savoir +](#)
- Participation aux jurys des services civiques axés sur l'éducation à l'environnement et au développement durable.

### Participation citoyenne

Programmation et financement de formations thématiques : accompagnement des 4 compagnies de Commissaires Enquêteurs.

### Moment Pro

Le 22 septembre, 200 personnes réunies pour la rénovation de l'habitat. Valorisation des partenaires, des retours d'expérience et des compétences.

**Séminaire du réseau Paysage du 3 octobre à Vassivière** - « Le paysage au cœur du projet de territoire ». [En savoir +](#)

**Organisation d'un séminaire DRAC/DREAL en décembre** pour l'ensemble des bailleurs. Permettre la meilleure harmonisation entre enjeux de la protection patrimoniale et de la promotion des énergies renouvelables dans le parc social. [En savoir +](#)



Logement locatif à ossature bois à basse consommation d'énergie

## LA DREAL INFORME ET AGIT EN TRANSPARENCE

### ÉVALUATION ENVIRONNEMENTALE

La DREAL agit pour la Prévention des atteintes à l'environnement par son rôle actif dans la diffusion des techniques et procédures de l'évaluation environnementale.

Elle instruit les avis et décisions de l'autorité environnementale régionale, la MRAE.



Missions régionales d'autorité environnementale  
du conseil général de l'Environnement et du Développement durable

La MRAE, instance collégiale et indépendante, agit pour la bonne information du public et des porteurs de projets en Nouvelle-Aquitaine.

Examen de près de **1 600** projets et documents de planification portés par des entreprises, des sociétés d'aménagements et investisseurs immobiliers, des développeurs et transporteurs d'énergie, des collectivités et des particuliers, agriculteurs ou forestiers.

L'évaluation environnementale accompagne la **transition énergétique** : parcs photovoltaïques, parcs éoliens, planification territoriale de l'énergie et transport d'électricité.

« **Concilier densité et nature en ville** » : organisation en juin d'un atelier-rencontre pour partager travaux et expériences avec le PUCA, le CEREMA, des collectivités et un bureau d'études.

Un focus sur l'instruction des procédures communes permettant un avis unique de l'autorité environnementale sur les deux volets Projet et Plan. Une meilleure coordination entre maître d'ouvrage et décideurs, et meilleure compréhension du public.

**Autorité environnementale et évaluation**  
[En savoir +](#)



## LA DREAL INSTRUIT ET CONTRÔLE

### FAUNE ET FLORE

- Demandes de dérogation au titre des espèces protégées (DDEP) : 851 dossiers traités (avis ou instruction), dont 372 concernés par une dérogation à la réglementation.
- Commerce des espèces sauvages menacées d'extinction (CITES) : 3 734 documents délivrés.

### CONTRÔLE TECHNIQUE ET RECEPTION DES VÉHICULES

3 500 dossiers de réceptions simples ou complexes de véhicules dont 500 de véhicules importés non conformes.

Surveillance des centres de contrôle technique et contrôleurs : 372 contrôles.

### CONTRÔLE DES TRANSPORTS ROUTIERS

50 contrôleurs, 13 800 véhicules contrôlés, dont 2 000 véhicules utilitaires légers et 358 entreprises contrôlées. 2 M€ d'amendes et consignations.

Coopération internationale en novembre, accueil d'une délégation de contrôleurs croates.

**Registre des transports** - Plus de 3 000 dossiers traités, 450 demandes de nouvelles inscriptions, plus de 1 000 dossiers de renouvellement de licences et copies de licences. Parmi les meilleurs indicateurs au niveau national.

### INSTALLATIONS CLASSÉES POUR L'ENVIRONNEMENT

#### Installations classées

Une forte présence sur le terrain avec plus de **1 950** visites d'installations classées et **112** demandes d'autorisation et d'enregistrement ICPE instruits, dont 14 refus.

À retrouver dans « [L'inspection des installations classées en action](#) » : les contrôles effectués sur les installations de chargement et déchargement des navires ou sur des centres de stockage d'engrais.

#### Développement des EnR

Parcs éoliens, installations de méthanisation ou projets de géothermie. Une vigilance de plus en plus accrue de l'inspection des installations classées pour la préservation de l'environnement et la maîtrise des risques accidentels autour de ces sites.

### LABEL BAS CARBONE

238 dossiers labellisés fin 2023 (+ 300% par rapport à 2022) correspondant à près de 390 000 tonnes de gains CO2 sur différentes méthodes : 3 forestières (boisement, reboisement et balivage), plantation de vergers, grandes cultures et rénovation du bâtiment.

### POLICE DES SITES ET MONUMENTS NATURELS

132 contrôles réalisés, dont 66 non conformes - 26 suites données, dont 9 judiciaires.

12 inspecteurs des sites et paysages - 291 sites classés et 643 sites inscrits.

183 décisions ministérielles en site classé, dont 170 autorisations.

### OUVRAGES HYDRAULIQUES

Barrages concédés : 17 dossiers travaux instruits et suivi des titres de concessions.

Sécurité des barrages : 92 inspections de barrages, 13 études de dangers, 3 événements importants pour la sécurité nécessitant un suivi.

Ouvrages de protection contre les inondations (GEMAPI) :

- Systèmes d'endiguement : 5 autorisés, 52 dossiers en cours d'instruction, 12 porter à connaissance instruits.
- Aménagements hydrauliques : 4 autorisés, 10 dossiers en cours d'instruction.
- 10 événements importants pour la sécurité nécessitant un suivi.

[En savoir +](#)

**424** barrages classés

**1 200 km** de digues

### Objectifs

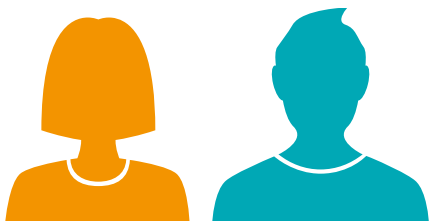
- Le contrôle de la sécurité des ouvrages hydrauliques a pour objectif de minimiser le risque d'accident touchant les enjeux, en premier lieu humains, sur l'ensemble du parc des ouvrages hydrauliques classés de la région.



Système d'interrogation à distance des chronotachygraphes numériques lors d'un contrôle routier

## SERVICES SUPPORTS :

## COORDINATION ET DIFFUSION D'UNE CULTURE COMMUNE



396 femmes - 373 hommes

Une organisation pour permettre aux agents de la DREAL d'assurer leurs missions avec des valeurs d'écoute, de partage, d'exemplarité et d'objectivité.

### VIE DES AGENTS

La médaille d'or «Employeur Pro-vélo» pour le site de Poitiers de la DREAL Nouvelle-Aquitaine !

[En savoir +](#)

Qualité de vie au travail. Une dynamique engagée à destination des agents. Une large place accordée aux démarches participatives des agents dans les actions collectives.

Logistique, informatique, déménagements, travaux et aménagements sur les différents sites de la DREAL (densification de la Cité administrative de Bordeaux et au Pastel à Limoges en particulier).

Publication du BEGES (bilan d'émissions de gaz à effet de serre) de la DREAL incluant le plan de transition pour les prochaines années.

### La DREAL, c'est aussi...

- ▶ 10 cycles de mobilité : 224 offres d'emploi publiées, 429 candidatures déposées, 127 candidatures retenues
- ▶ 95 000 actes comptables, 41 services prescripteurs, 1,1 Md€ engagés, 600 M€ payés
- ▶ 182 recours contentieux enregistrés
- ▶ 153 mémoires en défense produits
- ▶ 77 avis juridiques rendus
- ▶ 55 marchés pour plus de 43 M€ HT
- ▶ 50 dossiers de consultation contrôlés
- ▶ 55 modifications de contrat contrôlées pour un montant de 2,3 M€ HT
- ▶ 1 687 saisines par voie électronique traitées (+ 30%)
- ▶ 130 enquêtes publiques avec notamment 3 838 contributions pour la seule concertation sur le projet d'aménagement de l'A63 en Gironde
- ▶ 275 755 visites sur le site internet de la DREAL



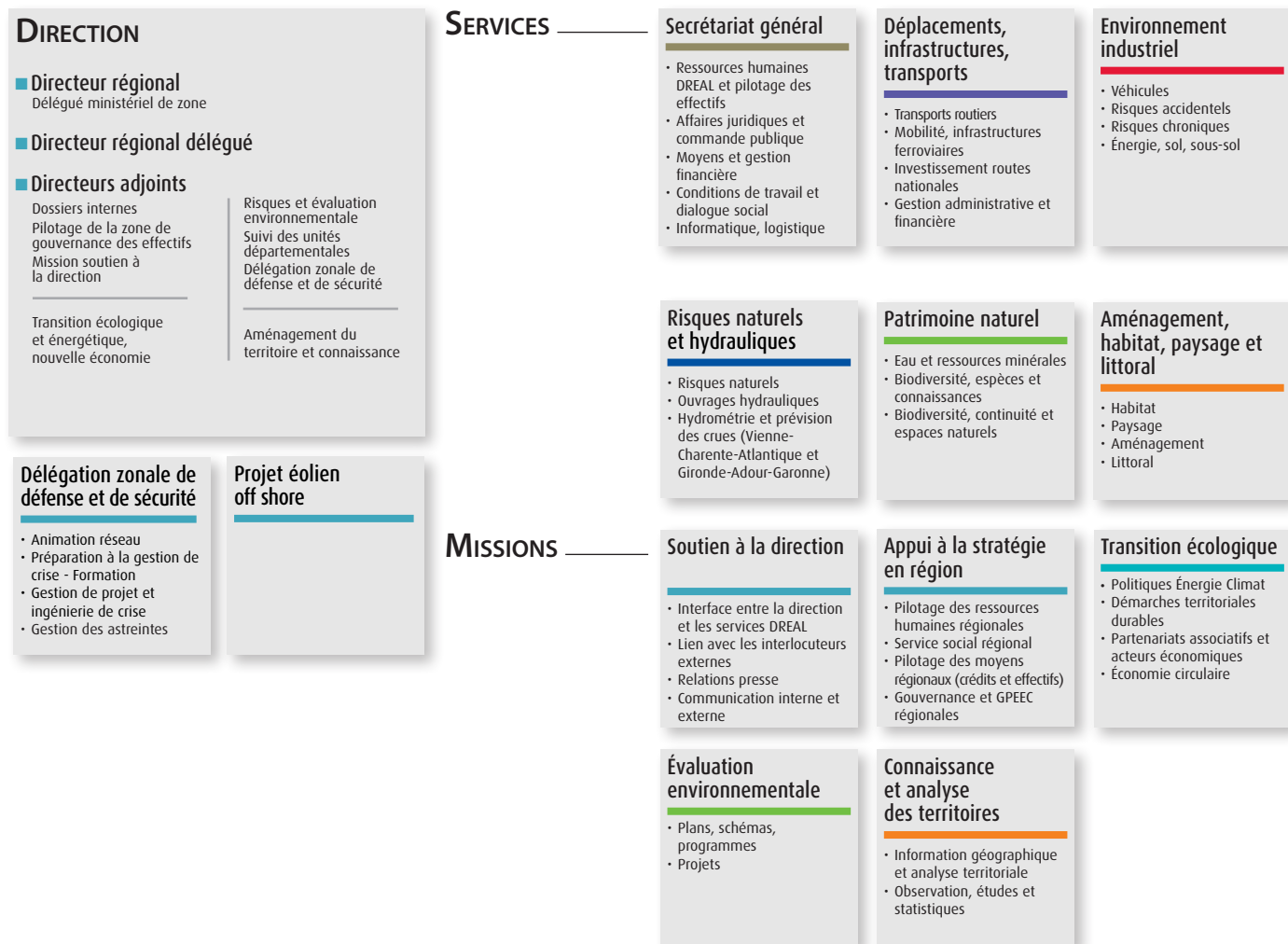
Espaces végétalisés de plantes comestibles dans la structure minérale du parvis site de Poitiers



Sensibilisation à l'usage du vélo à l'attention des agents



# ORGANISATION



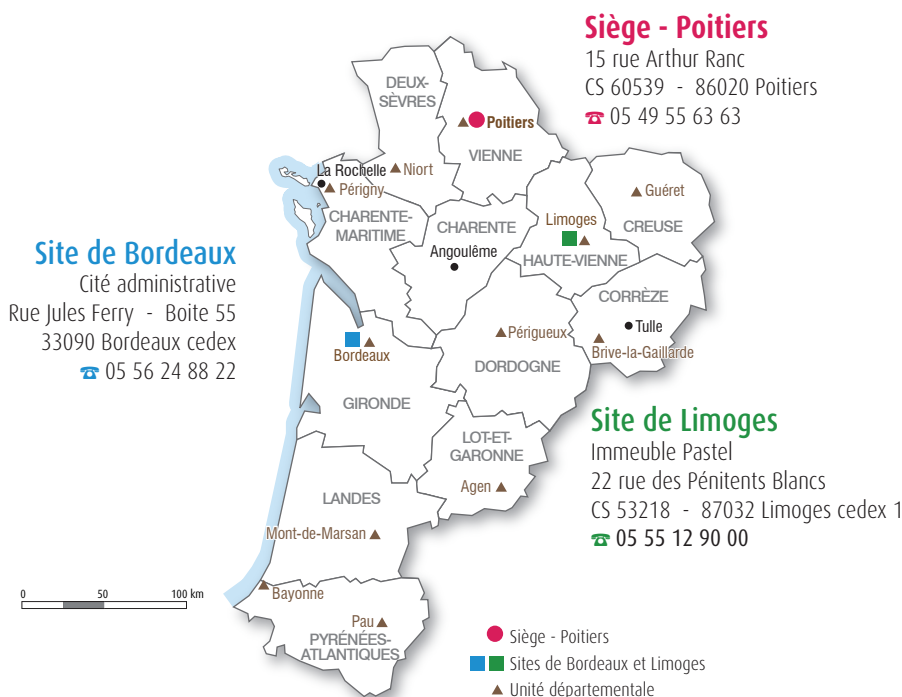
## UNITÉS DÉPARTEMENTALE, BI-DÉPARTEMENTALES ET INTERDÉPARTEMENTALE

- Charente - Vienne
- Charente-Maritime - Deux-Sèvres
- Dordogne - Lot-et-Garonne
- Gironde
- Landes - Pyrénées-Atlantiques
- Corrèze - Creuse - Haute-Vienne

## IMPLANTATIONS

### SERVICES

@ [dreal-nouvelle-aquitaine@developpement-durable.gouv.fr](mailto:dreal-nouvelle-aquitaine@developpement-durable.gouv.fr)



### UNITÉS DÉPARTEMENTALES ET BI-DÉPARTEMENTALES

#### Unité bi-départementale de Dordogne / Lot-et-Garonne

Dordogne  
Cité administrative - bâtiment A  
24016 Périgueux Cedex  
☎ 05 53 02 65 80  
@ [ud-24.dreal-na@developpement-durable.gouv.fr](mailto:ud-24.dreal-na@developpement-durable.gouv.fr)  
Lot-et-Garonne  
1722 avenue de Colmar - 47916 Agen Cedex 9  
☎ 05 53 77 48 40  
@ [ud-47.dreal-na@developpement-durable.gouv.fr](mailto:ud-47.dreal-na@developpement-durable.gouv.fr)

#### Unité départementale de Gironde

Cité Administrative - rue Jules Ferry  
Boite 55 - 33090 Bordeaux Cedex  
☎ 05 56 24 83 50  
@ [ud-33.dreal-na@developpement-durable.gouv.fr](mailto:ud-33.dreal-na@developpement-durable.gouv.fr)

#### Unité bi-départementale des Landes / Pyrénées-Atlantiques

Landes  
Cité Galliane - 9 avenue Antoine Dufau  
40011 Mont de Marsan Cedex  
☎ 05 58 05 76 20  
@ [ud-40.dreal-na@developpement-durable.gouv.fr](mailto:ud-40.dreal-na@developpement-durable.gouv.fr)  
Pyrénées-Atlantiques  
Cité administrative - rue Pierre Bonnard  
CS87564 - 64000 Pau  
☎ 05 47 41 31 00  
@ [ud-64.dreal-na@developpement-durable.gouv.fr](mailto:ud-64.dreal-na@developpement-durable.gouv.fr)

#### Unité bi-départementale de Charente / Vienne

Charente  
43 rue du Dr Charles Duroselle  
16000 Angoulême  
☎ 05 16 08 02 27  
Vienne  
20 rue de la Providence  
CS 50378 - 86009 Poitiers Cedex  
☎ 05 49 43 86 00  
@ [ud-16-86.dreal-na@developpement-durable.gouv.fr](mailto:ud-16-86.dreal-na@developpement-durable.gouv.fr)  
@ [veh.ud-16-86.dreal-na@developpement-durable.gouv.fr](mailto:veh.ud-16-86.dreal-na@developpement-durable.gouv.fr)

#### Unité bi-départementale de Charente-Maritime / Deux-Sèvres

Deux-Sèvres  
ZI Saint-Liguaire - 4 rue Alfred Nobel  
79000 Niort  
Charente-Maritime  
ZI de Périgny - Rue Edme Mariotte  
17180 Périgny  
☎ 05 46 51 42 00  
@ [ud-17-79.dreal-na@developpement-durable.gouv.fr](mailto:ud-17-79.dreal-na@developpement-durable.gouv.fr)

#### Unité départementale Corrèze / Creuse / Haute-Vienne

Corrèze  
19, rue Daniel de Cosnac  
CS40142  
19104 Brive-la-Gaillarde Cedex  
☎ 05 55 88 93 00  
@ [ud-19.grud.ud.dreal-na@developpement-durable.gouv.fr](mailto:ud-19.grud.ud.dreal-na@developpement-durable.gouv.fr)  
Creuse  
Cité administrative bâtiment B3  
17 place Bonnyaud  
23000 Guéret  
☎ 05 55 61 20 13  
@ [ud-23.grud.ud.dreal-na@developpement-durable.gouv.fr](mailto:ud-23.grud.ud.dreal-na@developpement-durable.gouv.fr)  
Haute-Vienne  
22 Rue des Pénitents Blancs  
87032 Limoges Cedex 1  
☎ 05 55 11 84 50  
@ [ud-87.grud.ud.dreal-na@developpement-durable.gouv.fr](mailto:ud-87.grud.ud.dreal-na@developpement-durable.gouv.fr)