



POC0058 SÉDIMENTOLOGIE

Série jurassique de Ricou

Arrivée de la mer au Jurassique



Discordance socle-couverture de la ravine - © Didier Poncet

VALEUR
PATRIMONIALE



SITUATION

Département : **Deux-Sèvres**
Commune : **Azay-le-Brûlé**

CARACTÉRISTIQUES

Typologie : **Site anthropique de surface / Carrière**

Surface : **3 ha**
Intérêt du site : **Régional**

CARTE GÉOLOGIQUE

611 - Saint-Maixent-l'École
1/50 000 - Éditions BRGM

DESCRIPTION

La carrière de Ricou est située sur le versant droit de la vallée de la Sèvre niortaise. Ouverte à mi-pente, elle expose un front de taille d'une quinzaine de mètres de hauteur. Vers l'ouest, elle jouxte une ravine profonde qui entaille le versant de haut en bas. Cette carrière et la ravine recourent principalement des calcaires de couleur et de nature variées, plus ou moins riches en fossiles, qui composent quatre ensembles (ou formations) distinct(e)s. Ils reposent, par l'intermédiaire d'une surface plane, sur des schistes verdâtres affleurant dans la ravine. Enfin, un gouffre et une source à faible débit (exurgence) y sont visibles.

STATUT

Aucun

CONTEXTE GÉOLOGIQUE

La 1^{re} formation et la 2^e (cette dernière constituant le « Calcaire jaune nankin ») caractérisent probablement l'Hettangien, soit l'intervalle de temps compris entre -201 et -199 millions d'années (Ma), voire le Sinémurien (de -199 à -191 Ma). La 3^e qui correspond à la « Caillebotine » été précisément datée du Sinémurien supérieur (vers -193/191 Ma) grâce à la découverte d'une ammonite. La 4^e représentant la « Pierre rousse » se rattache au Pliensbachien (de -191 à -183 Ma).

Ces formations sont d'origine marine. Les sédiments qui leur ont donné naissance se sont déposés sur une vaste surface plane (ou pénélaine) résultant de l'érosion des reliefs d'une chaîne de montagnes, la Chaîne varisque, progressivement envahie par un océan. Les trois premières caractérisent un milieu de dépôt peu profond et confiné (lagune), la quatrième un environnement nettement plus ouvert sur le domaine océanique.

Ce qui subsiste de la Chaîne varisque est représenté par des roches métamorphiques (schistes) appartenant à l'Unité de Roc-Cervelle. Elles se sont formées au Dévonien supérieur (vers -370 Ma).

INTÉRÊTS GÉOLOGIQUES

SÉDIMENTOLOGIE

La succession des dépôts hettangiens, sinémuriens et pliensbachiens témoigne de la transgression marine du Jurassique inférieur (vers -201 Ma), c'est-à-dire la submersion de la partie basse d'un continent par un océan.

STRATIGRAPHIE

Ces dépôts reposent sur les schistes de l'Unité de Roc-Cervelle, l'ensemble constituant une discordance matérialisant une lacune de l'enregistrement sédimentaire d'environ 100 millions d'années.

GÉOMORPHOLOGIE

Plusieurs formes typiques des pays calcaires sont identifiables à Ricou : ravine, gouffre et exsurgence.

RESSOURCES NATURELLES

De 1947 à 1953, les calcaires ont été exploités pour la production de granulats destinés à la construction de la base américaine de Chizé.

AUTRES INTÉRÊTS

FLORE ET FAUNE

La carrière de Ricou abrite trois habitats patrimoniaux dont une prairie de fauche accueillant une population d'Azuré du serpolet, papillon de jour inscrit sur la Liste Rouge Nationale des insectes protégés.

TOURISME

Le site a été équipé pour l'accueil, l'information et la sécurité du public et fait partie du réseau « L'Homme et la pierre ».



Bancs de calcaires dolomitiques du Sinémuro-Hettangien - © Didier Poncet



Ancien transformateur électrique de la carrière de Ricou - © Didier Poncet



Exsurgence de la nappe infra-toarciennne - © Didier Poncet

VULNÉRABILITÉ

ÉTAT ACTUEL

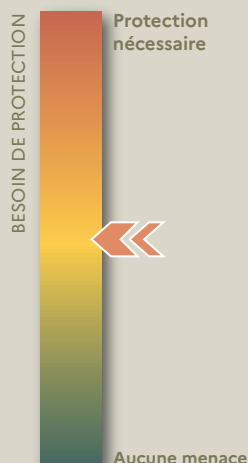
Bon état général.

VULNÉRABILITÉ NATURELLE

Fracturation des calcaires et comblement de la ravine.

MENACES ANTHROPIQUES

Aucune.



GLOSSAIRE

Sédimentologie

Discipline des sciences de la Terre consacrée à l'étude des processus conduisant à la formation des roches sédimentaires.

Stratigraphie

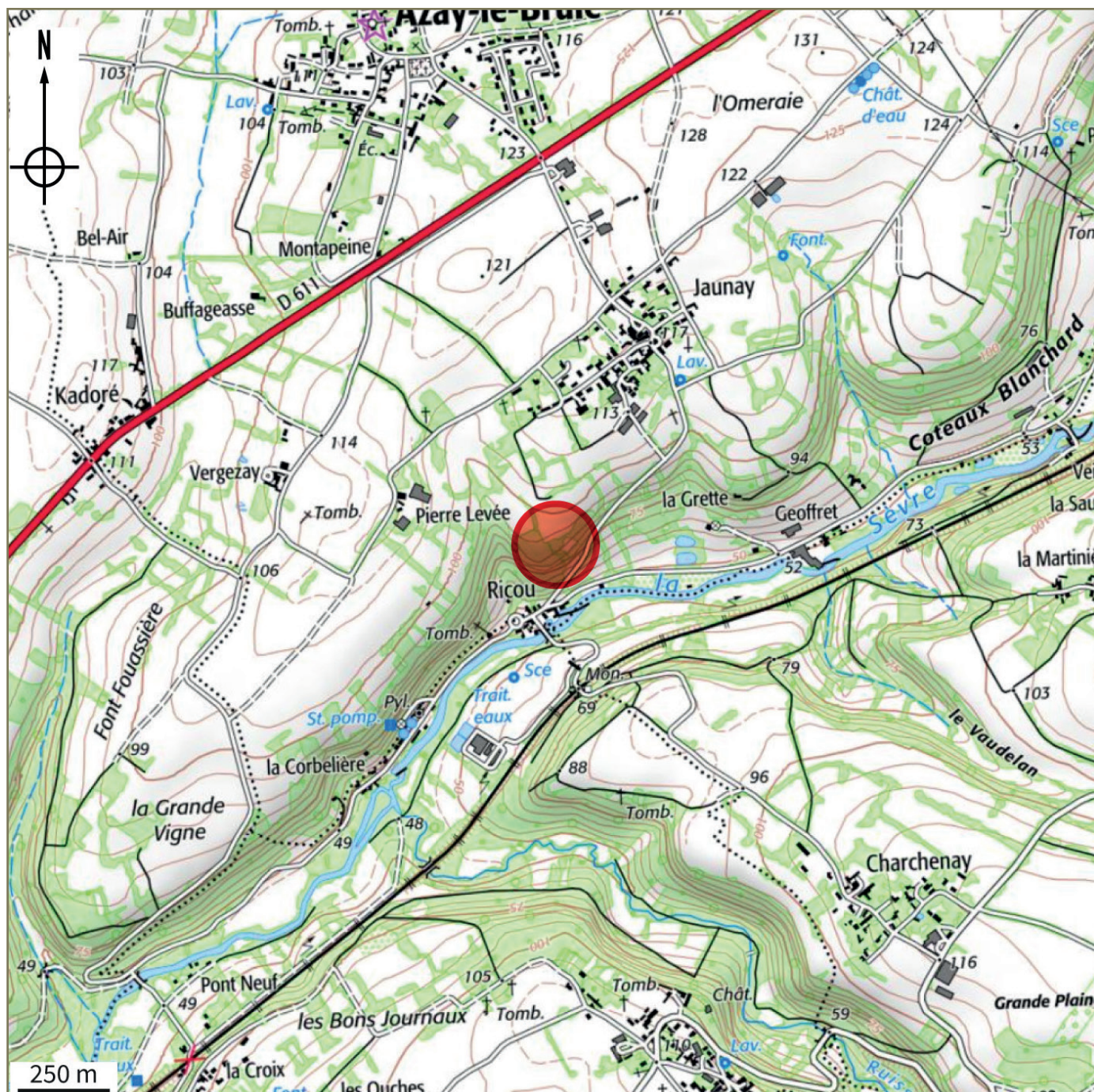
Discipline des sciences de la Terre qui étudie la disposition, dans l'espace et dans le temps, des couches (ou strates) composant les roches sédimentaires.

Géomorphologie

Discipline consacrée à l'étude des reliefs superficiels ou souterrains et de leur évolution, des roches qui leur sont associées et des processus présidant à leur formation.

Ressources naturelles

Matières premières, notamment minérales (eau, roches, minerais...), exploitées par l'Homme pour satisfaire ses besoins (construction, énergie...).



Feuille à 1/25 000, Saint-Maixent-l'École, 1628 Ouest - © IGN, Paris

« La présente fiche a une seule valeur d'information. Par ailleurs, les sites de l'inventaire sont localisés sur des terrains privés qui ne font pas nécessairement l'objet d'aménagements spécifiques garantissant la sécurité de leur accès. Par respect du droit de propriété et pour votre sécurité, l'accès aux sites de l'inventaire nécessite impérativement l'autorisation du ou des propriétaires concernés. Cet inventaire a été conduit dans le cadre de l'inventaire national du patrimoine géologique et a été validé par le muséum national d'histoire naturelle et la commission nationale de validation de l'inventaire du patrimoine géologique. »

Directrice de publication : Alice-Anne Médard

Chef de projet : Bertrand Chevalier

Rédacteurs : Patrick Branger (APGP Poitou-Charentes Vendée, Aiffres)

Didier Poncet (Communauté de Communes du Thouarsais)

Mise en page : Pôle animation communication cohésion / DREAL Nouvelle-Aquitaine

Mai 2021