



POC0006 SÉDIMENTOLOGIE

Dépôts et paléosols quaternaires de la Croix des Six Voies

Glaciations quaternaires



Sablière des Bornais - © Didier Poncet



SITUATION

Département : **Vienne**
Commune : **Saint-Georges-lès-Baillargeaux**

CARACTÉRISTIQUES

Typologie : **Site anthropique de surface / Carrière**
Surface : **20 ha**
Intérêt du site : **Régional**

CARTE GÉOLOGIQUE

567 - Vouneuil-sur-Vienne
1/50 000 - Editions BRGM

DESCRIPTION

À proximité de la Croix des Six Voies, plusieurs carrières ont été ouvertes sur le versant droit de la vallée du Clain. En activité jusque dans les années 1970, elles exploitaient des sables et des graviers organisés en lits inclinés et formant des lentilles très allongées. D'une douzaine de mètres d'épaisseur, ces dépôts renferment des restes de vertébrés fossiles (os, dents) mais aussi d'innombrables silex taillés (bifaces). Leur succèdent deux sols anciens (ou paléosols), le premier rouge, le second noir, puis un mélange d'argile et de plaquettes calcaires (« grouine ») et enfin des limons (loess).

STATUT

Aucun

CONTEXTE GÉOLOGIQUE

Les sables et les graviers sont des alluvions de la moyenne terrasse du Clain. Ils se sont déposés lors du 3^e épisode glaciaire, froid et humide, qui caractérise le Quaternaire, à savoir le Riss (de -370 000 à -130 000 ans).

Le premier paléosol, riche en argiles et en oxydes de fer, qui succède à ces dépôts témoigne du climat méditerranéen de la période interglaciaire Riss-Würm (de -130 000 à -115 000 ans) ; le second paléosol, riche en humus, atteste le climat continental humide qui prévaut au début du 4^e épisode glaciaire (Würm).

Enfin, la « grouine » qui correspond à un dépôt de pente et les loess sont à mettre en relation avec des stades respectivement froid et humide puis froid et sec du Würm (de -115 000 à -11 500 ans).

INTÉRÊTS GÉOLOGIQUES

SÉDIMENTOLOGIE

Les différents dépôts (alluvions, « grouine » et loess) et les paléosols témoignent des conditions climatiques variables qui ont marqué la France au Quaternaire (Pléistocène).

PALÉONTOLOGIE

Les sables et les graviers alluvionnaires ont livré de nombreux restes de mammifères continentaux : chevaux, bisons, rennes, éléphants...

GÉOMORPHOLOGIE

Ces dépôts se sont accumulés au niveau d'un méandre encaissé du Clain.

RESSOURCES NATURELLES

Sables et graviers ont été exploités pour les besoins de la construction (enduits, mortiers et bétons de ciment...).



Sablière des Bornais - © Didier Poncet

AUTRES INTÉRÊTS

PRÉHISTOIRE

Des milliers de bifaces du Paléolithique inférieur (industrie lithique dite acheuléenne) ont été récoltés à différents niveaux dans les alluvions.



Alluvions anciennes du Clain - © Didier Poncet

VULNÉRABILITÉ

ÉTAT ACTUEL

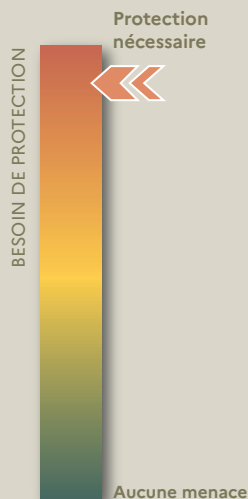
Dégradation variable.

VULNÉRABILITÉ NATURELLE

Caractère meuble des alluvions et des paléosols.

MENACES ANTHROPIQUES

Pratique de sports mécaniques tout-terrain (motocross, enduro, quad...) et réaménagement des sites en espaces de loisirs.



BESOIN DE PROTECTION
11/12

GLOSSAIRE

Sédimentologie

Discipline des sciences de la Terre consacrée à l'étude des processus conduisant à la formation des roches sédimentaires.

Paléontologie

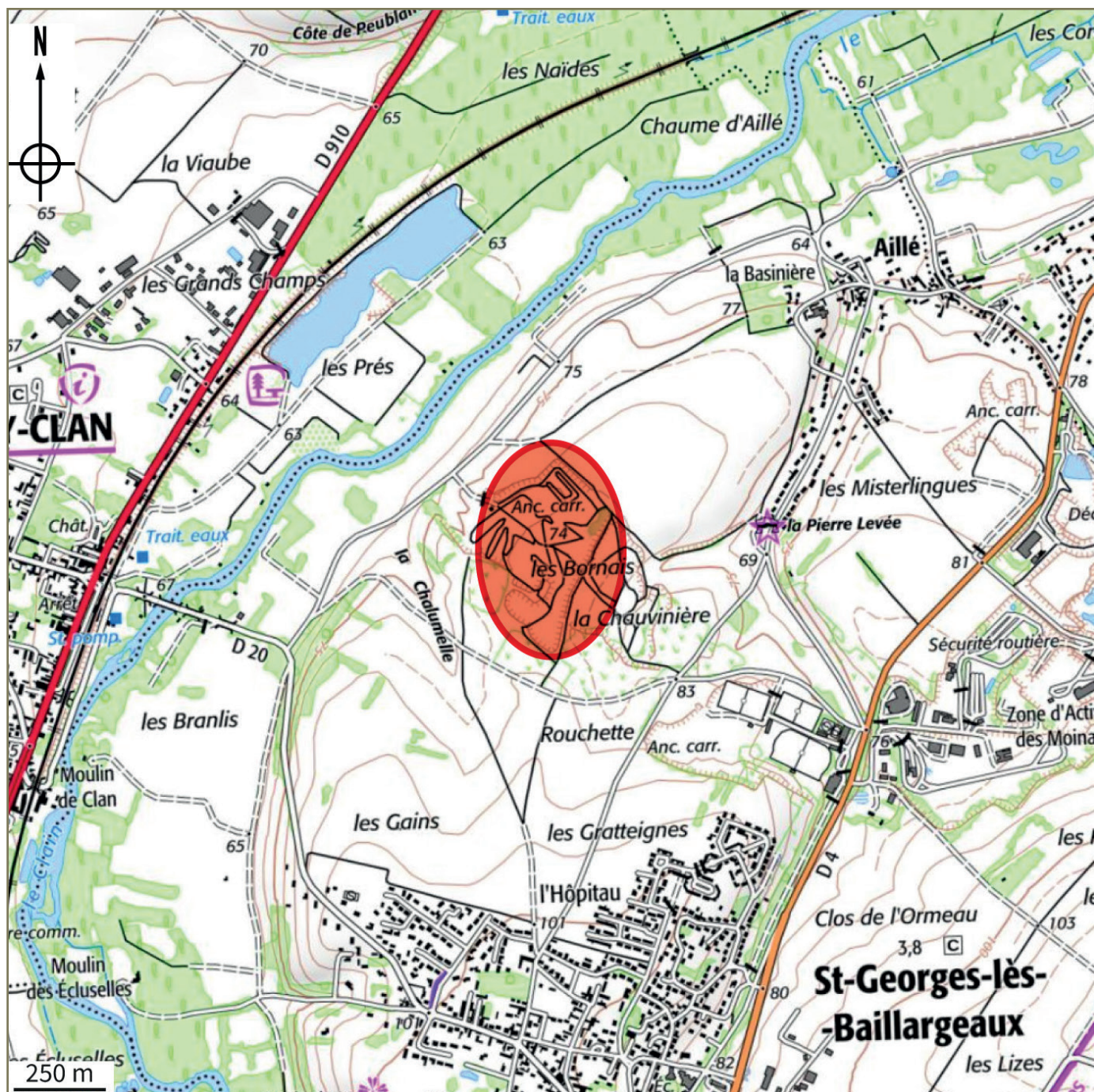
Discipline des sciences de la Terre qui a pour objet l'étude des restes végétaux ou animaux fossilisés (identification, classification, évolution...).

Géomorphologie

Discipline consacrée à l'étude des reliefs et de leur évolution, des roches qui leur sont associées et des processus prévalant à leur formation.

Ressources naturelles

Matières premières, notamment minérales (eau, roches, minerais...), exploitées par l'Homme pour satisfaire ses besoins (construction, énergie...).



Feuille à 1/25 000, Jaunay-Clan, 1826 Ouest - © IGN, Paris

« La présente fiche a une seule valeur d'information. Par ailleurs, les sites de l'inventaire sont localisés sur des terrains privés qui ne font pas nécessairement l'objet d'aménagements spécifiques garantissant la sécurité de leur accès. Par respect du droit de propriété et pour votre sécurité, l'accès aux sites de l'inventaire nécessite impérativement l'autorisation du ou des propriétaires concernés. Cet inventaire a été conduit dans le cadre de l'inventaire national du patrimoine géologique et a été validé par le muséum national d'histoire naturelle et la commission nationale de validation de l'inventaire du patrimoine géologique. »

Directrice de publication : Alice-Anne Médard
 Chef de projet : Bertrand Chevalier
 Rédacteur : Didier Poncet (Communauté de Communes du Thouarsais)
 Mise en page : Pôle animation communication cohésion / DREAL Nouvelle-Aquitaine

Mai 2021

15, rue Arthur Ranc
 CS 60539 - 86020 Poitiers Cedex
 ☎ 05 49 55 63 63
 @ dreal-na@developpement-durable.gouv.fr
 www.nouvelle-aquitaine.developpement-durable.gouv.fr

**Direction régionale de l'Environnement,
 de l'Aménagement et du Logement
 Nouvelle-Aquitaine**