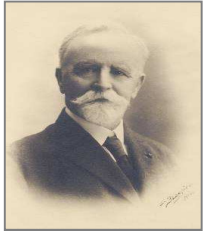


BRUGERES
CSS
du 10/11/2016

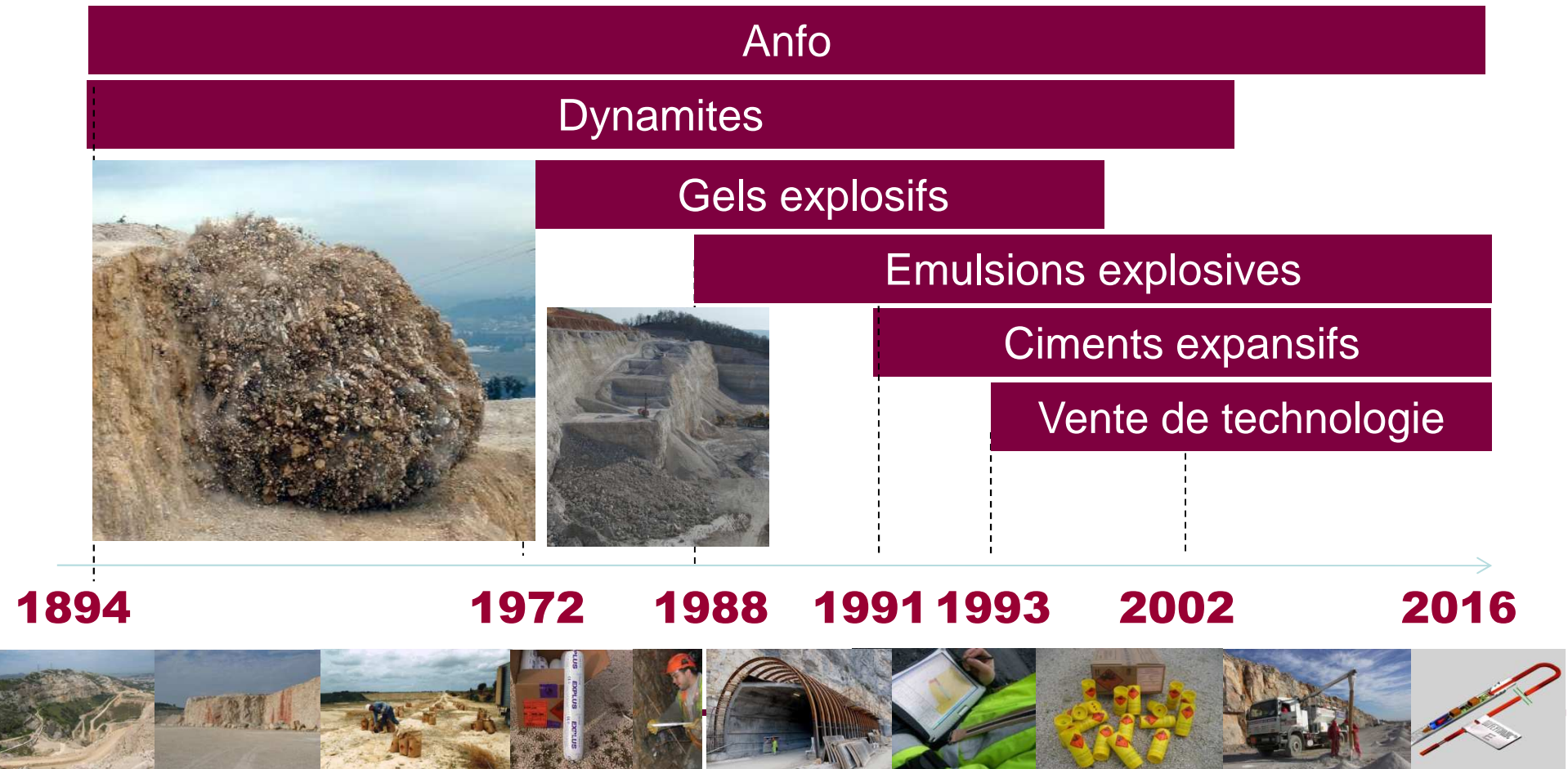
EPC FRANCE : Une histoire Française



Eugène Jean Barbier
Fondateur d'EPC

Plus de 122 ans d'histoire et de culture pyrotechnique

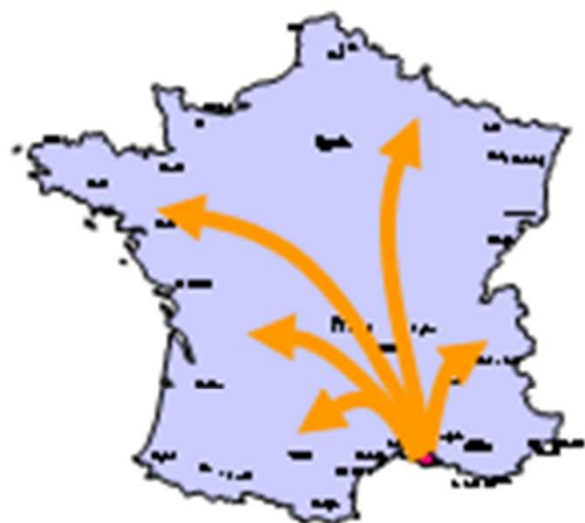
Plus d'un siècle d'expertise dans l'énergie maîtrisée



**EPC-France filiale du groupe EPC est:
Producteur français majeur d'explosifs civils
Principal distributeur en Europe & Afrique sur le marché des
mines, carrières, TP et sismiques.**



Clients



FRANCE
10 dépôts, 450 clients

EUROPE - MONDE
Angleterre, Irlande, Belgique, Espagne, Italie,
Pologne, Allemagne, Suède, Norvège,
Roumanie ...

**Guinée, Maroc, Sénégal, Burkina Faso, Emirats
Arabes Unis ...**



Mettre en œuvre, accompagner la mise en œuvre...



...

Bilan : site de BRUGERES 2015/2016

Faits Marquants:

- Mise à hauteur des dispositifs sureté du site par rapport à l'arrêté de 2005
- Tests sureté sur les véhicules

Actions de contrôle:

- Électricité, Foudre et systèmes télésurveillance par organismes agréés
- Contrôle des Extincteurs
- Contrôle ADR de tous les véhicules
- Test sirène tous les 1er mercredi de chaque mois (test silencieux)

Accueil des nouveaux entrants (CDD/CDI)

- formation interne : Qualité Sécurité Sûreté, bonnes pratiques, consignes,

- **Actions de formation annuelle**
- ***Formations réglementaires:***
 - le plan de formation a été respecté dans sa totalité; 100% du personnel a suivi au moins une formation
- ***Formations internes : Accueil des nouveaux entrants (CDD/CDI)***
 - Actions de sensibilisation en Réunion Mensuelle Qualité Sécurité (sûreté, bonnes pratiques, consignes)

Bilan SGS : site de BRUGERES 2015

Formation

**Le plan de formation a été respecté dans sa totalité
100% du personnel a suivi une formation sécurité**

Analyse des risques et Maîtrise des procédés (sans modification)

5 EIPS: formation/respect timbrage/débroussaillage/plan de prévention/foudre

Modifications

**Intégration et mise en œuvre de la refonte complète des procédures et processus
de 2013 avec adjonction de la norme 18001 (sécurité)**

Situation d'urgence

- ✓ **Le dépôt n'a pas connu de situation d'urgence en 2015. Aucun accident ou
presqu'accident sur le Site**
- ✓ **Exercice POI le 8 juin 2016**

Retours d'expériences issus du dépôt :

- ✓ **Aucun problème en 2015.**

Retours d'expériences issus de l'ensemble des dépôts et des sites :

- ✓ **77 REX réalisés en 2015 sur les dépôts et les chantiers, principalement réalisés par les équipes liées aux travaux publics et travaux spéciaux.**

Contrôle du système

- ✓ **Revue de direction**
- ✓ **Audit interne: qualité, sécurité, environnement le 21/05/2015**
- ✓ **Audit transport: 12/06/2015**

Suite à une analyse de risque (ARPI), 5 EIPS ont été retenus :

Formation

- ✓ Le plan de formation a été respecté.
- ✓ Un plan de formation individuel est tenu à jour par le chef de dépôt

Respect du timbrage

- ✓ Le logiciel mis en place en 2005 permet à l'encadrement (DR + DQS) de recevoir par mail une alerte lorsque le total stocké dépasse 90% le timbrage maximum autorisé.
- ✓ Aucun dépassement de quantité n'a été décelé en 2015

Débroussaillage

Cette opération est réalisée par une entreprise extérieure.

Plan de prévention

13 plans de prévention ont été établis en 2015 portant sur l'entretien général du dépôt et sur les visites réglementaires

Foudre

- ✓ Aucun impact enregistré sur le compteur du paratonnerre.

Historique

- ✓ 9 explosions de dépôts d'explosif dans le monde depuis 1903
- ✓ Aucun dépôt du même type en occident n'a explosé

Meilleure technique disponible pour le stockage de produits finis

- ✓ Dépôt type « SOUS-TERRAIN »
- ✓ Merlon face à l'entrée, pour limiter l'impact de surpression

Perspectives

Les Grands
enjeux
Stratégiques

Sécurité

Efficacité

Développement

Diversification

SATISFACTION

- CLIENTS
- ACTIONNAIRES
- PERSONNEL ET RIVERAINS
- ADMINISTRATION

Pérennité de
EPC FRANCE

MERCI
de votre attention