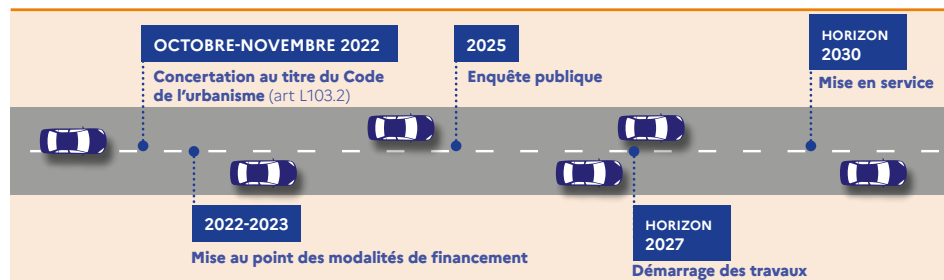


Calendrier du projet



La concertation

Organisée au titre du code de l'urbanisme, la concertation se déroule du 10 octobre au 21 novembre 2022.



www.acces-rocade-nord-bx.fr

Sur le site internet du projet, vous pourrez retrouver toutes les informations pratiques et consulter le dossier de concertation. Des animations vous permettront d'imaginer vos futurs déplacements. Vous pourrez aussi poser des questions et faire des propositions en utilisant le registre numérique.

Les registres papier

Retrouvez-les et consignez vos contributions à la préfecture de la Gironde et dans les mairies d'Artigues-Près-Bordeaux, Carbon-Blanc, Cenon et Lormont.

Les réunions publiques

3 occasions vous sont données pour rencontrer le maître d'ouvrage et vous exprimer :

À Artigues-Près-Bordeaux Grange Bétailhe, allée Bétailhe	Le 12 octobre	18 h
À Carbon-Blanc Salle polyvalente Favols, avenue André Vignau Anglade	Le 13 octobre	18 h
À Lormont Salle Camus, rue Henri Dunant	Le 18 octobre	18 h

Les réunions en ligne

Vous ne pouvez pas assister aux réunions ? La concertation vient à vous avec 2 réunions 100 % numériques :

Le 7 novembre	14 h
Le 7 novembre	19 h

Inscription obligatoire sur www.acces-rocade-nord-bx.fr



Aménagement du quadrant nord-est de la rocade bordelaise



Comprendre / Questionner / Argumenter
www.acces-rocade-nord-bx.fr



Du 10 octobre au 21 novembre 2022

2 aménagements sur 1 secteur

Deux des principaux points de congestion de la rocade bordelaise se trouvent dans son quadrant nord-est. Venant de territoires en forte croissance démographique, des dizaines de milliers d'automobilistes et de transporteurs utilisent chaque jour ces quelques kilomètres. Aux heures de pointe, surtout le matin, la rocade peine à absorber ce trafic. Le projet porté par l'Etat et soutenu par Bordeaux Métropole s'attaque à ces deux points noirs : la continuité A10/Rocade et l'échangeur 26.



AUGMENTER LA CAPACITÉ DE LA CONTINUITÉ A10/ROCADE

1 voie de plus

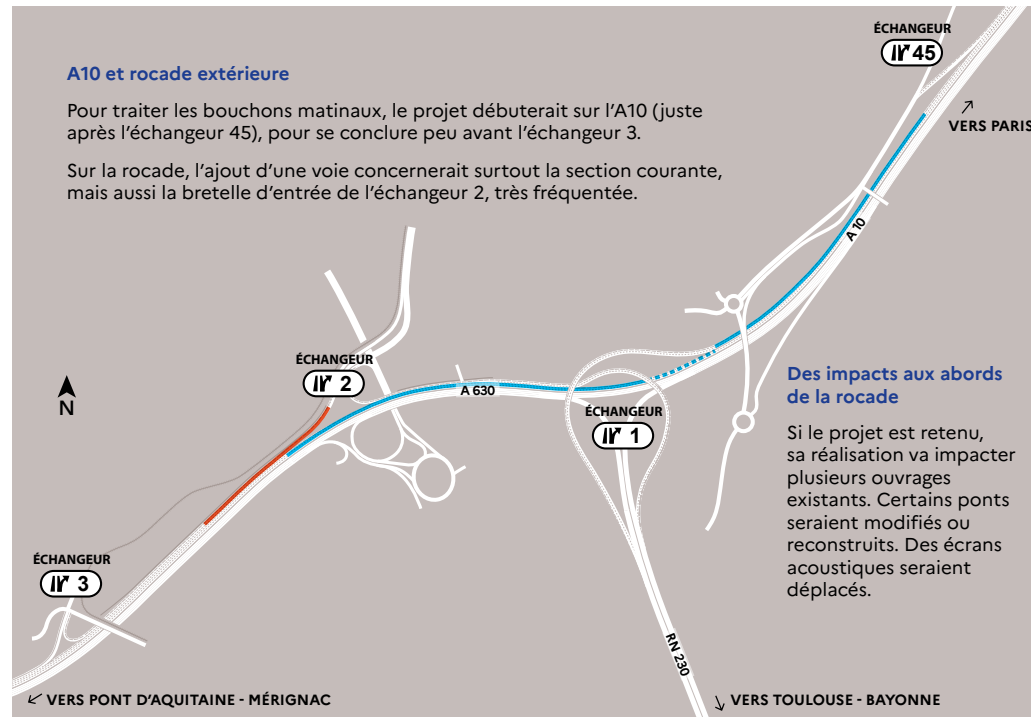
Le projet consiste à rajouter une voie, sans modifier les tracés des sections courantes et des bretelles.

2 variantes envisagées

A l'embranchement entre A10 et rocade, l'ajout d'une voie peut se faire dans la direction de Mérignac/ Pont d'Aquitaine ou de Toulouse/ Bayonne. C'est un point important de la concertation.

3 fois moins de congestion

Les modélisations montrent que le temps perdu en raison des bouchons pourrait être divisé par 3.



RÉAMÉNER L'ÉCHANGEUR 26

L'échangeur 26 redessiné

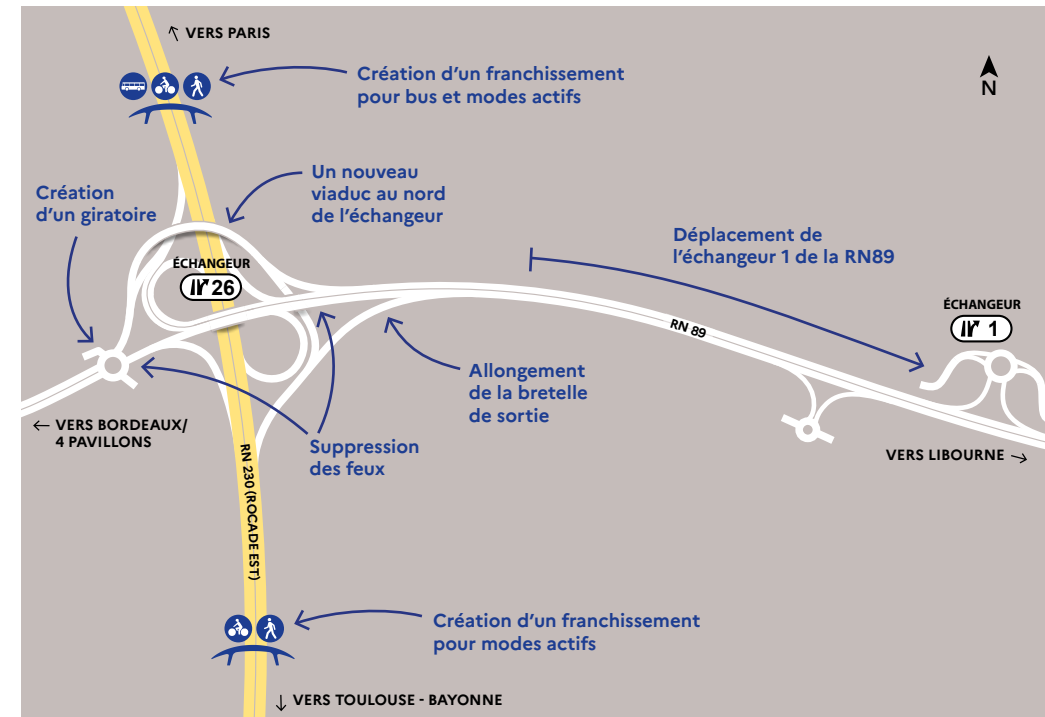
Bretelles trop courtes et feux tricolores sont à l'origine des congestions. Le projet modifie totalement l'échangeur.

L'échangeur 1 éloigné

Trop proche de l'échangeur 26, l'échangeur 1 de la RN89 sera déplacé vers l'est.

25% des retards éliminés

Avec des flux de véhicules bien dissociés, l'aménagement contribuera à réduire de 25% le temps perdu à l'échelle du quadrant nord-est.



— Ajout d'une voie en bretelle — Ajout d'une voie en section courante - - - Ajout d'une voie en section courante seulement dans la variante 3+1