

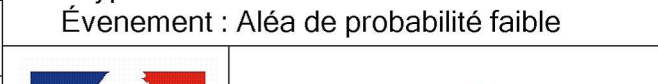
Affaire N° 8 32 0289

TRI Landes

Echelle : 1 / 25 000

Carte des surfaces inondables  
Type : Débordement de cours d'eau  
Événement : Aléa de probabilité faible

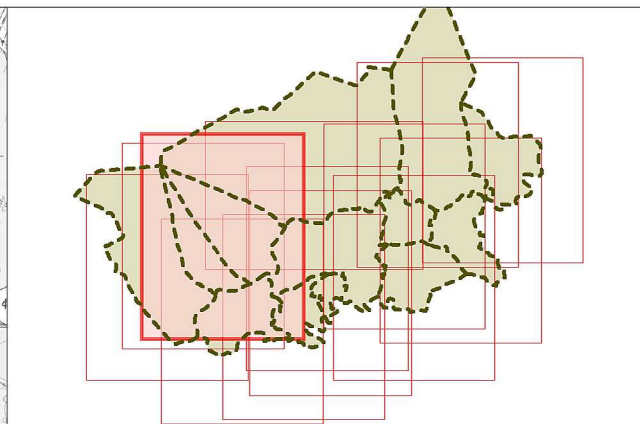
Janvier 2014





Chargé d'affaire : ELB



Dessinateur : GDY



-  Lit mineur
-  Hauteur d'eau inférieure à 1 m
-  Hauteur d'eau entre 1 et 2 m
-  Hauteur d'eau supérieure à 2 m
-  3.13 Point remarquable de cote
-  Ouvrage de protection
-  Zone de sur-aléa
-  -9.1- Ligne d'isocote

