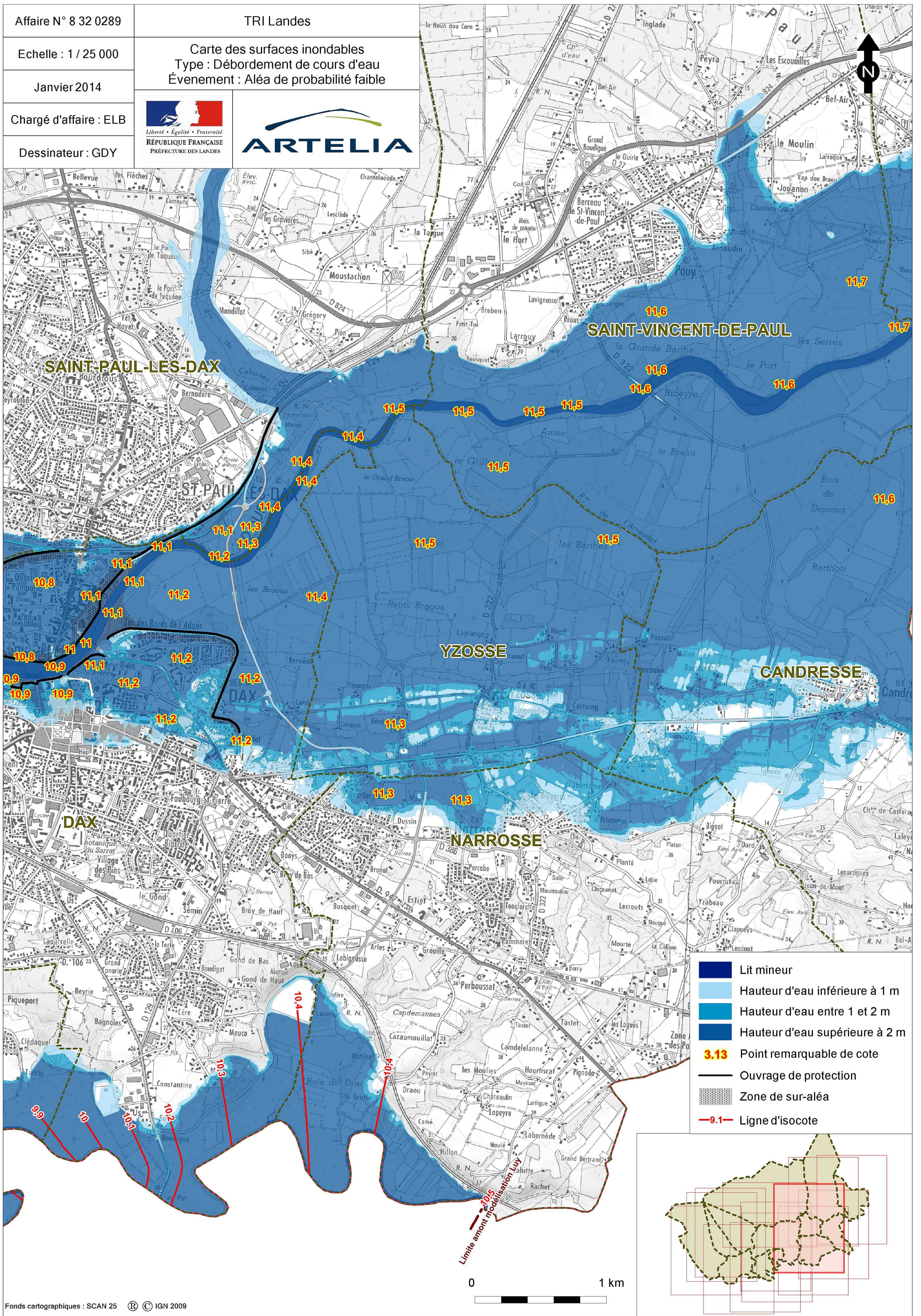
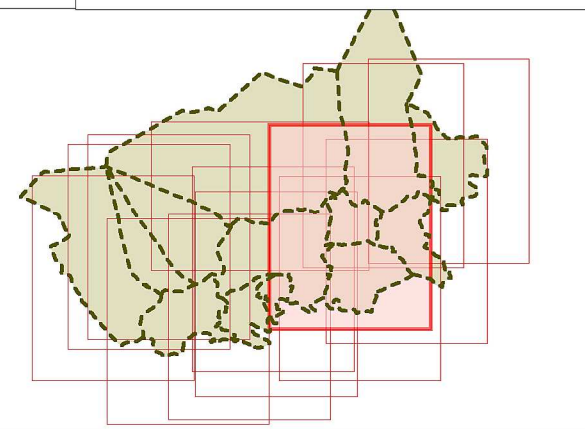


Affaire N° 8 32 0289
 Echelle : 1 / 25 000
 Janvier 2014
 Chargé d'affaire : ELB
 Dessinateur : GDY

TRI Landes
 Carte des surfaces inondables
 Type : Débordement de cours d'eau
 Événement : Aléa de probabilité faible



- Lit mineur
- Hauteur d'eau inférieure à 1 m
- Hauteur d'eau entre 1 et 2 m
- Hauteur d'eau supérieure à 2 m
- 3.13 Point remarquable de cote
- Ouvrage de protection
- Zone de sur-aléa
- 9.1- Ligne d'isocote



0 1 km