



## AIRE DE CONTROLE DE LA VALETTE Secteur 87 - A20

### FICHE 1 : Identité de l'aire

Aire de contrôle n° : 748715

Département : 87

Commune : Boisseuil

Route : A20

Sens : Toulouse / Paris (Sud/Nord)

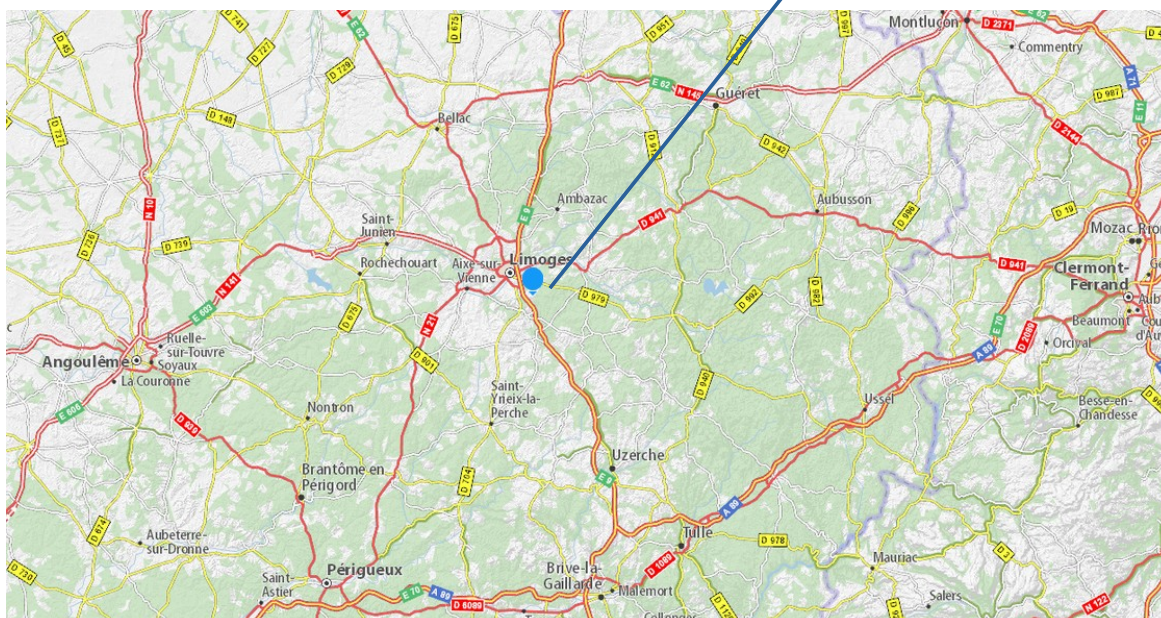
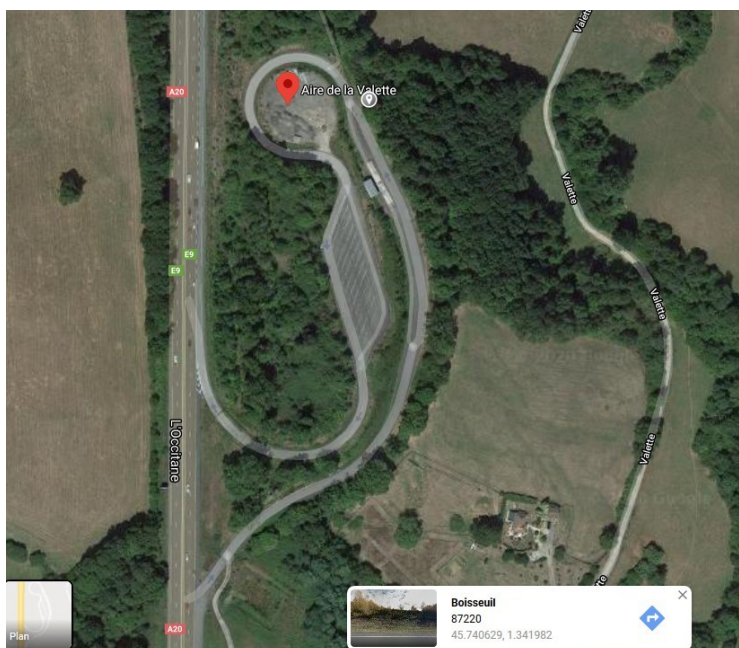
Plus code : ?

Données GPS : 45.740720, 1.341862

Parquet compétent : Limoges (87)

Force de l'ordre : EDSR 87 (principalement PMO Feytiat)  
BSI Douanes Limoges

### Plan de situation :



## Fiche 2 : Intérêt de l'aire

### Intérêt pour le contrôle

- **Axe : A20 reliant Toulouse à Paris**

- **Spécificités/ particularités de l'axe routier :**

- Axe de transit international Espagne (La Jonquera) / Paris, Nord de la France (messagerie, déménagements, circulation importante de PL non résidents et VUL) ;
- La gratuité du réseau sur la partie entre le Péage de Gignac (46) et celui de Vierzon (18) est un atout et explique l'importance du trafic ;
- Transport de bois ronds important : 224 entreprises d'exploitation forestière en Limousin ce qui représente un volume de 2,1 millions de m<sup>3</sup> prélevés par an ;

- **Spécificités pour le contrôle :**

- Aire spécifique au contrôle, en dehors de l'axe de circulation ;
- Présence d'un EPM à Magnac-Bourg (87), environ 10 kilomètres en amont de l'aire ;
- Pont pèse-essieux ;
- Proximité de Limoges ;
- Proximité d'un centre-agréé et de représentants des marques de PL

### Trafic routier :

Importance du trafic routier : **ÉLEVÉ**

Trafic PL moyen / jour en 2018 : **5100 PL sur 34200 véhicules (15%)**

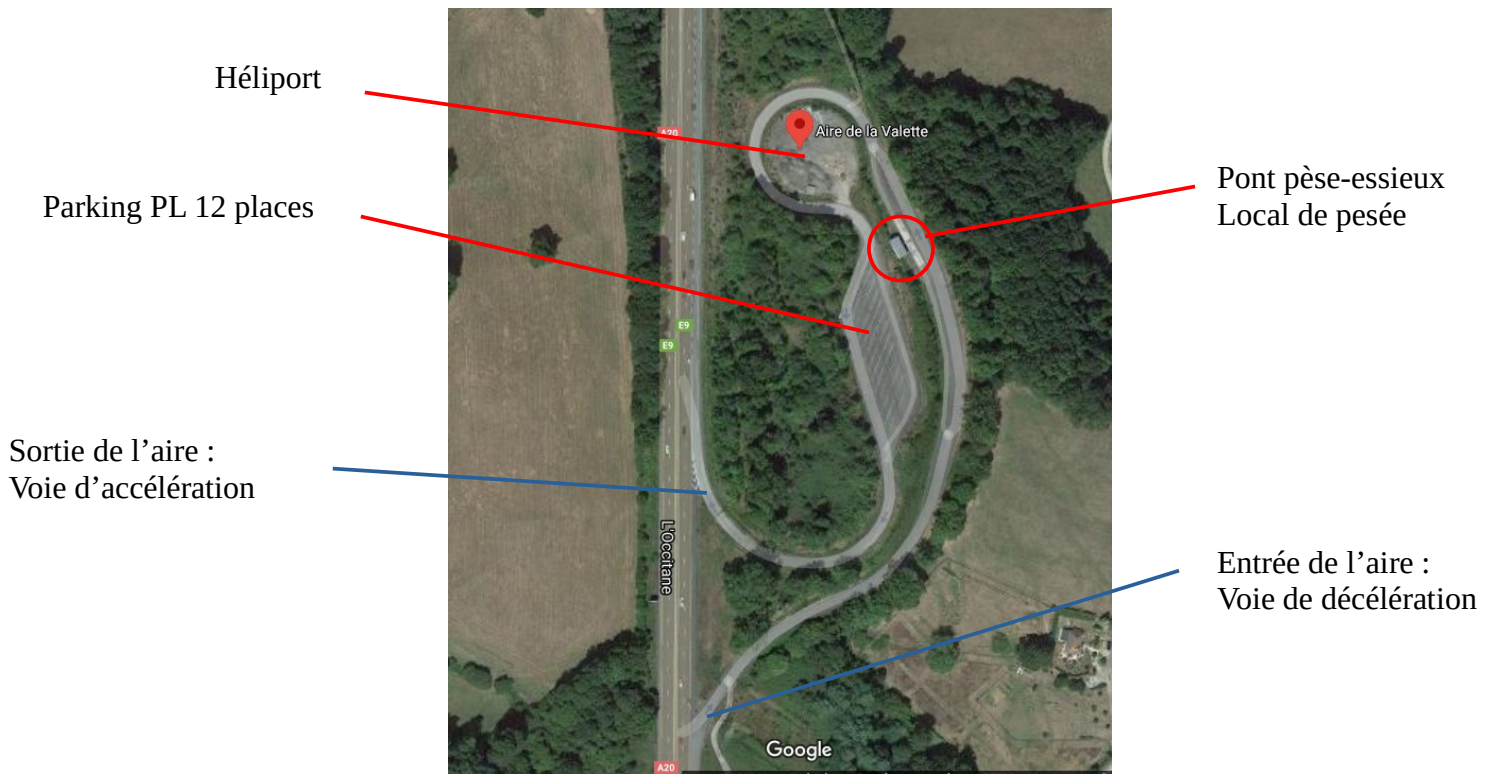
- **Trafic PL annuel en 2018 :**

- **Nombre de contrôles effectués en 2019 : 23 contrôles dont 10 en horaires décalés**

### Accidentologie :

Risque Accidentologie PL : **MOYEN** tronçons 2X2 voie A20

### Fiche 3 : Description de l'aire



#### Caractéristiques dimensionnelles :

Longueur de circulation : 900 m

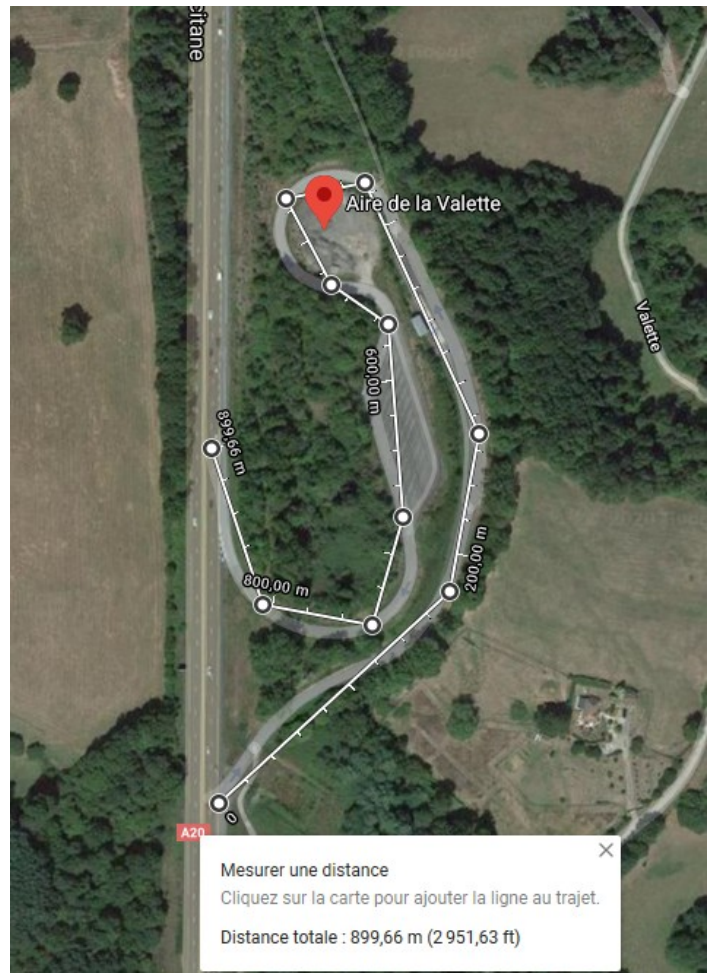
Longueur total de l'aire : 620 m

Largeur de l'aire : 70 m

Surface : 47 000 m<sup>2</sup>




Nombre de places PL tracées :

- 12 sur le parking PL,  
en aval de l'aire



## Fiche 4 : Aménagements et Sécurité de l'Aire

### Aménagements et équipements :

	Présence :	OUI	NON	Description / Observations
 <b>Interception</b>	Signalisation permanente verticale du contrôle PL en amont	X		3 PMV en amont sur l'A20 : - 800 mètres - 400 mètres - 200 mètres
	Interception en sécurité par les FET	X		- Bonne visibilité A20, (ligne droite / 2X2 voies) - En montée - Rotation courte : échangeur n°38 & 39 distants de 5 kilomètres
 <b>Pesée</b>	Revêtement enrobé / bétonné	X		Bon état
	Équipement de pesée mobile		X	
	Équipement de pesée fixe	X		Pont pèse-essieux
	Équipement de pesée en marche (EPM) en amont	X		Situé à Magnac-Bourg, environ 10 km en amont ; Câbles piezzo-électriques sur la seule voie de droite
	Local de pesée	X		
 <b>Contrôle</b>	Éclairage de nuit	X		
	Places matérialisées PL	X		12 places PL
	Héliport	X		Plate-forme hélicoptère
	Présence de sanitaires / point d'eau	X		Équipement basique à l'intérieur du local de contrôle (cuve à eau, toilettes)
	Gestionnaire de l'aire	X		État, entretien DIR

### Sécurité :

Nombre optimal de CTT en contrôle : sécurité + flux de PL	6
Nombre maximal de personnes postées sur le lieu de contrôle pour garantir la sécurité (Forces en tenues, CTT, peseurs, autres administrations...)	12

<u>Sécurité</u>	Très satisfaisante	Moyennement satisfaisante	À Améliorer	Observations
Pour l'interception des véhicules	X			
Des véhicules à l'arrêt	X			
Des contrôleurs	X			
Des forces de l'ordre	X			
Des autres usagers	X			

## Fiche 5 : Description photographique de l'aire

PMV à 800m, 400m et 200m avant l'aire de contrôle :



Pont pèse-essieux et local de pesée :



## Fiche 6 : Description qualitative de l'aire



Interception en sécurité des poids lourds  
Aire réservée, spécifique au contrôle, à l'écart des autres usagers de la route  
Aire de pesée fixe : pont pèse-essieux  
EPM



Parking PL de capacité faible (12 places ) au regard de la superficie de l'aire de contrôle



Vitesse des PL sur l'aire de contrôle, notamment à l'arrivée sur le parking PL en sortie du contournement de l'héliport.  
**DANGER LORS DE LA CIRCULATION DES PERSONNES ENTRE LE PARKING PL ET LE LOCAL DE PESEE !**

Date du document :  
Rédacteur :