



# **Sites miniers Haute-Vienne**

## **Bilan du recensement des stériles**

*Sophie GERLAND*





*Business Group Mines / Direction de la Responsabilité Environnementale et Sociétale/ Direction de l'Après Mines*

*Razès, le 12/07/2012*

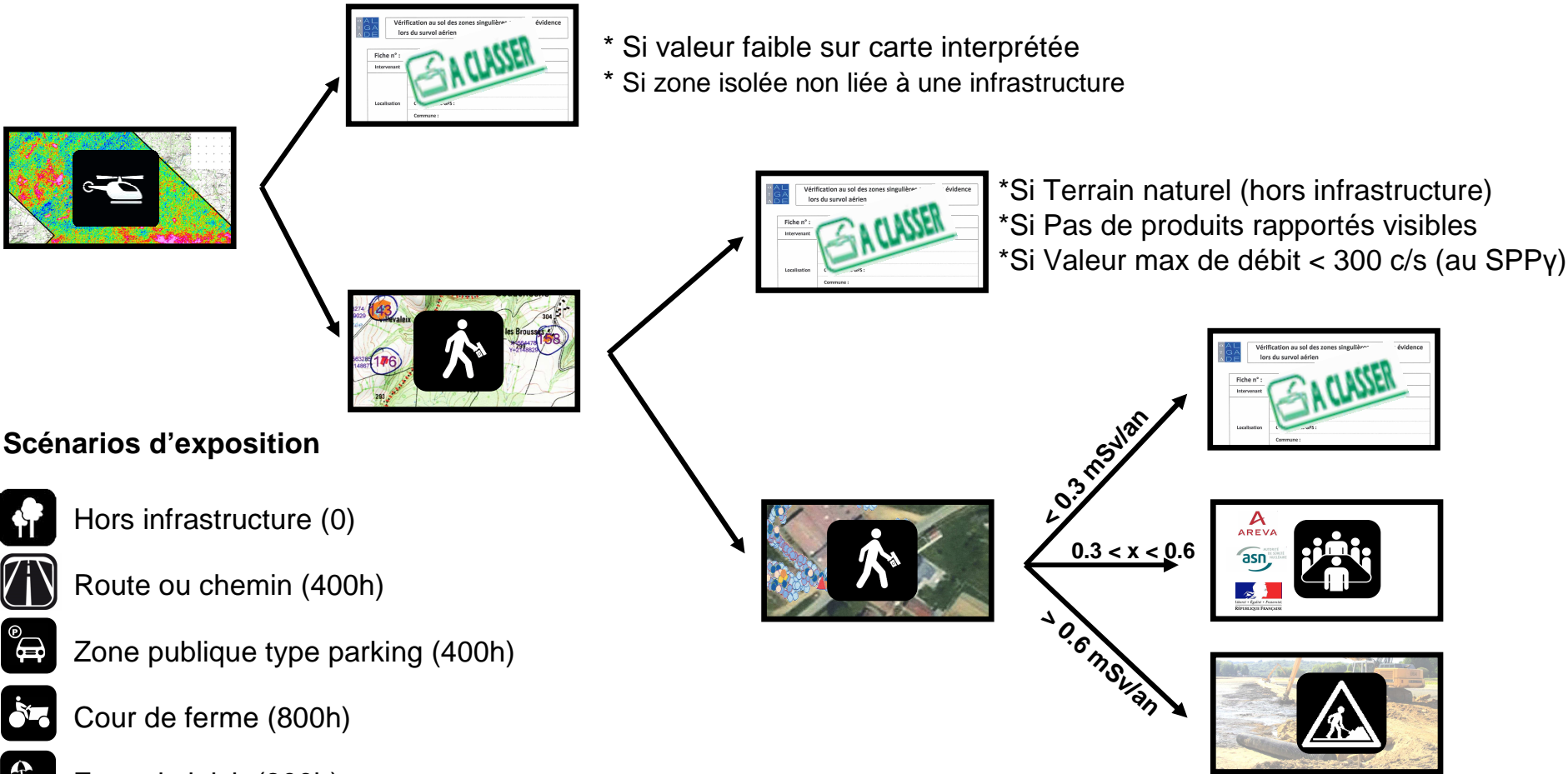


# Synoptique









	 2010 Phase 1	 2011 - 2012 Phase 2	 mi-2011 - 201x Phase 3	 2012 - 201x Post-recensement
<b>Méthode</b>	Spectrométrie hélicoptérée	Contrôles SPP2 au sol	Analyse du recensement	Traitement des zones
<b>Résultats</b>	Carte des blocs survolés	Carte de recensement	Localisation zones à traiter	
<b>Information</b>	Lettres aux élus	Plaquettes Appel témoins	CLIS	

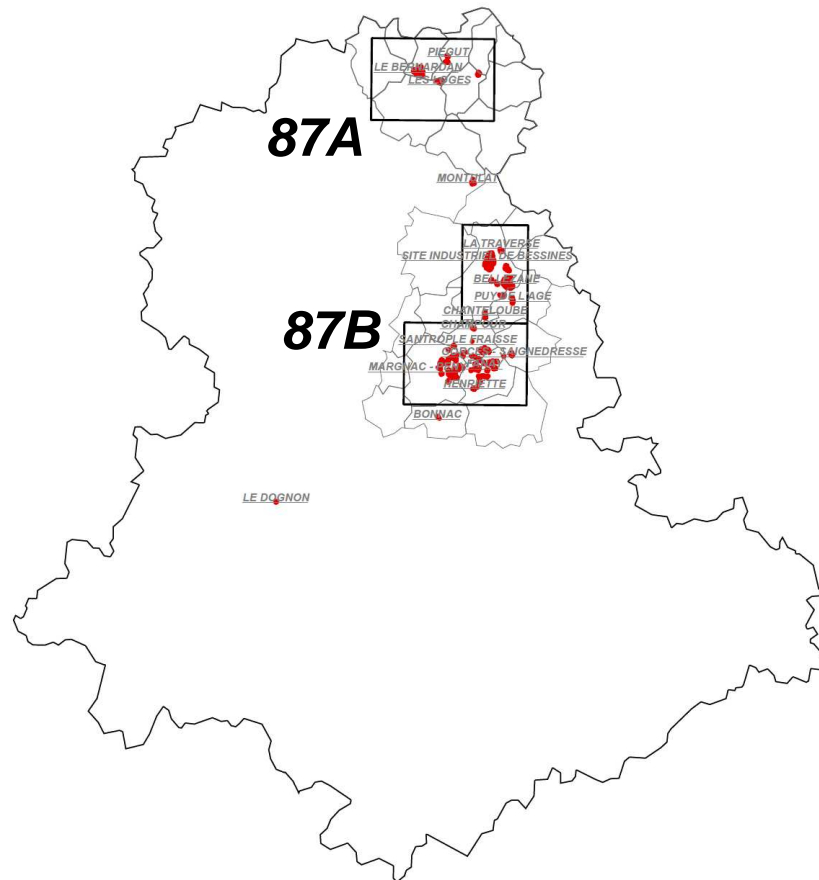
# Méthodologie



## Scénarios d'exposition

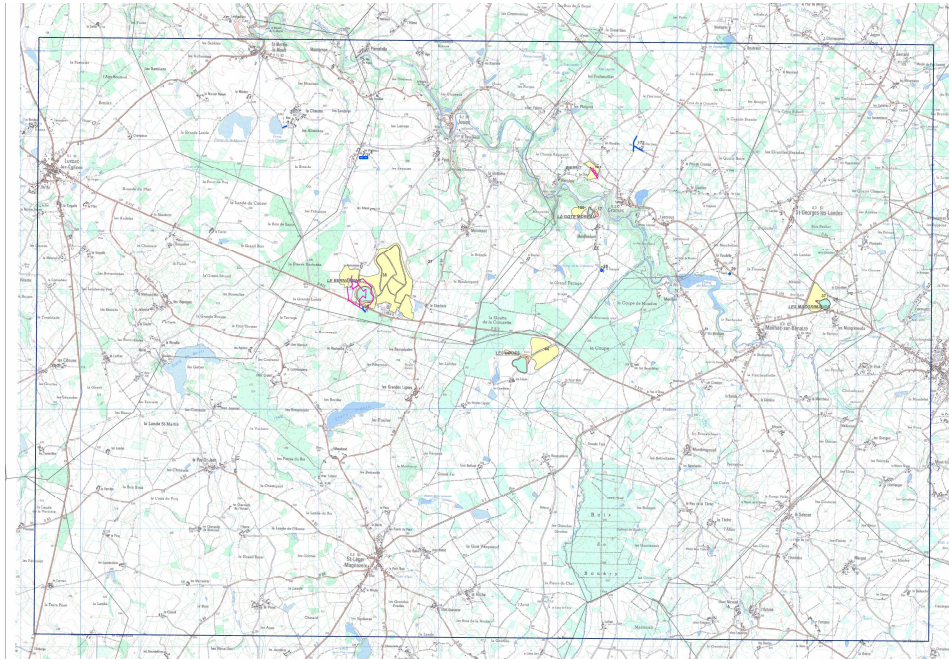
-  Hors infrastructure (0)
-  Route ou chemin (400h)
-  Zone publique type parking (400h)
-  Cour de ferme (800h)
-  Zone de loisir (800h)
-  Cour d'habitation (1 360h)

# Stériles miniers



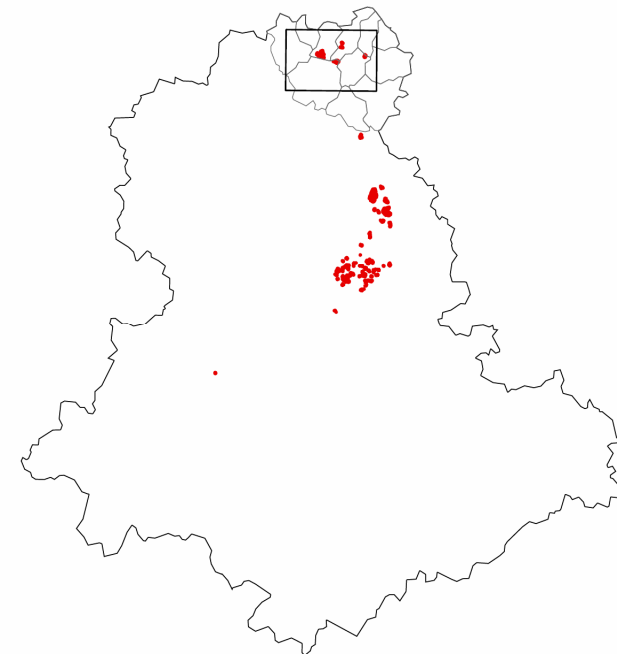
Blocs	Zones recensées à partir de la carte de travail	Zones analysées et exclues du contrôle au sol	Zones d'intérêt vérifiées au sol	Zones identifiées de stériles miniers
87A	180	47	134	13
87B	555	263	322	161

# Bloc 87A



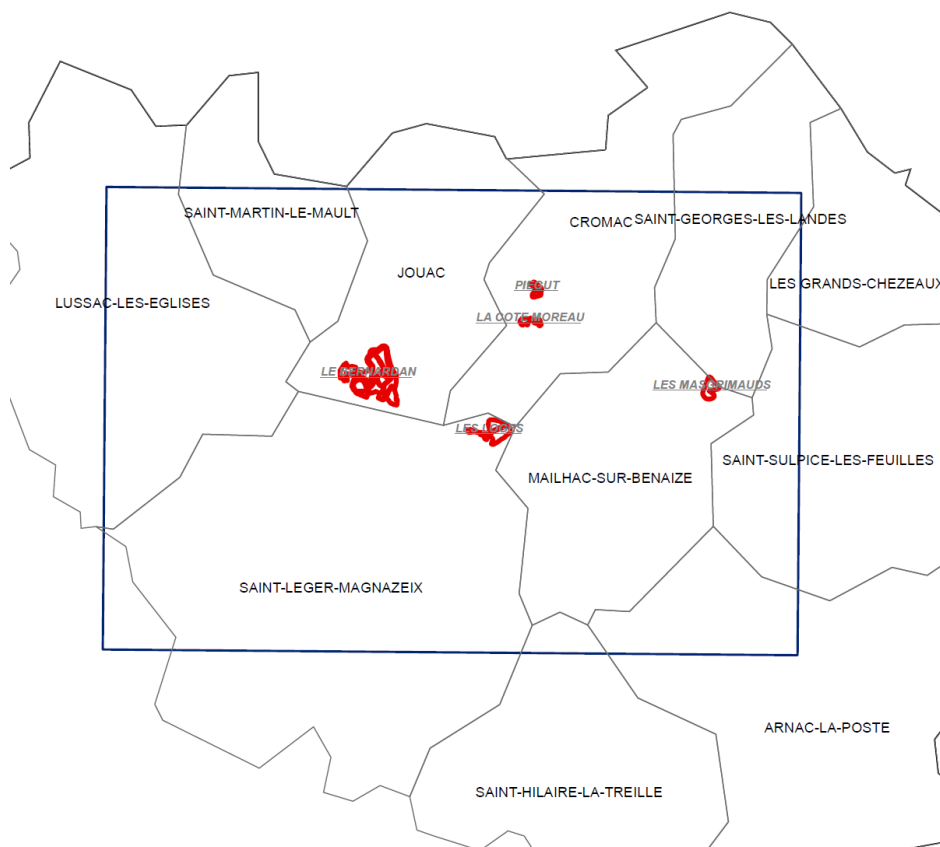
## Légende

<u>Site</u>	Contour Survol
Carreau Minier	STERILE
MCO	
Niveau d'eau MCO	
Galerie TMS	



**Bloc 87 A :  
Secteur Nord**

# BLOC 87A – Commune par commune

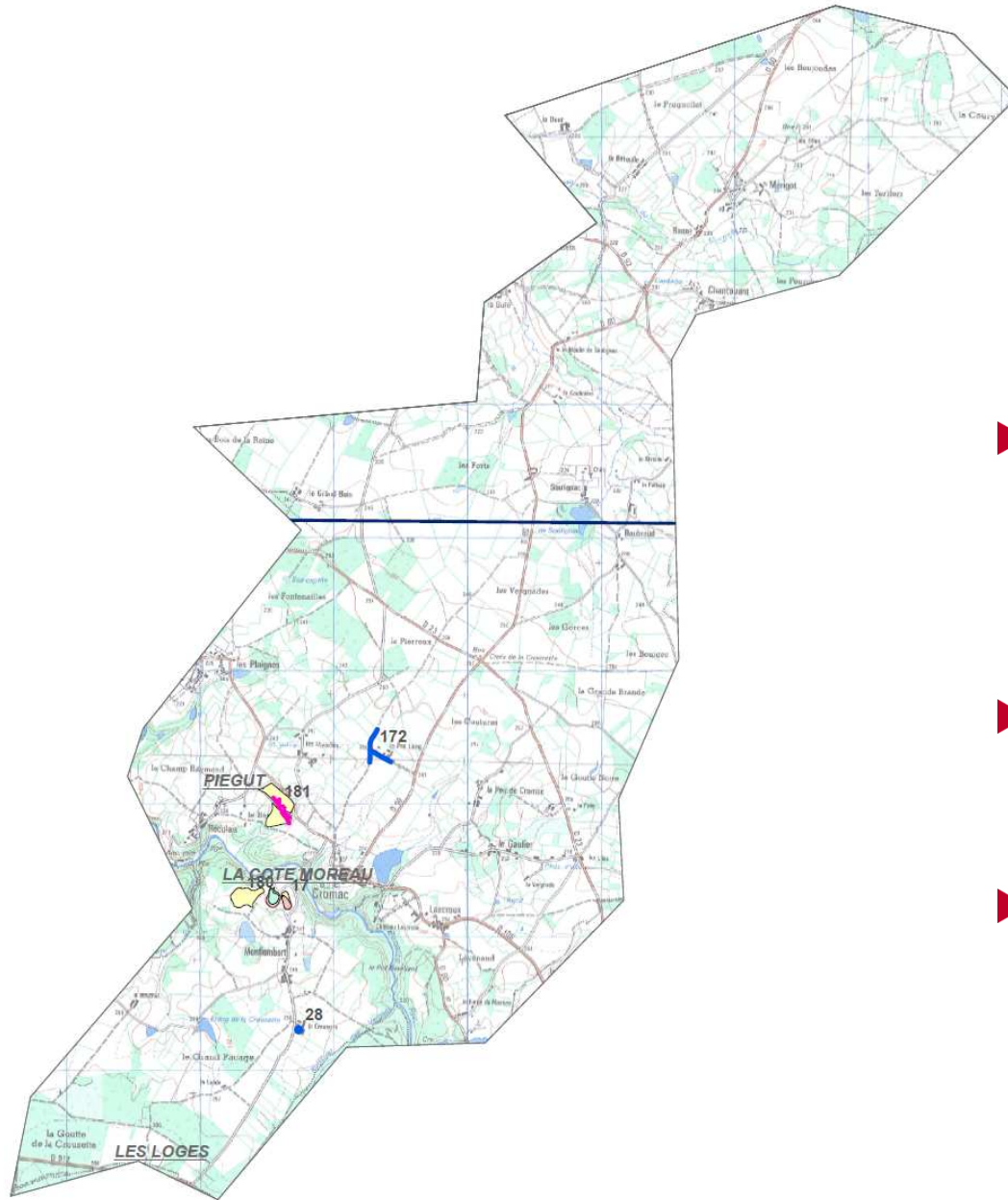


- ▶ **Cromac**
- ▶ **Jouac**
- ▶ **Mailhac sur Benaize**
- ▶ **St Leger Magnazeix**
- ▶ **St Martin le Mault**
  
- ▶ **Pas de stérile répertorié :**
  - ◆ **Arnac la Poste**
  - ◆ **Les Grands Chezeaux**
  - ◆ **Lussac les Eglises**
  - ◆ **St Georges les Landes**
  - ◆ **St Hilaire la Treille**
  - ◆ **St Sulpice les Feuilles**





# Cromac



## 5 Zones ( 4 Fiches)

▶ **< 0.3 mSv/An**

◆ **5 Zones ( 4 fiches)**

- 2 Sites miniers
- 2 Fermes

▶ **0.3 < x < 0.6 mSv/an**

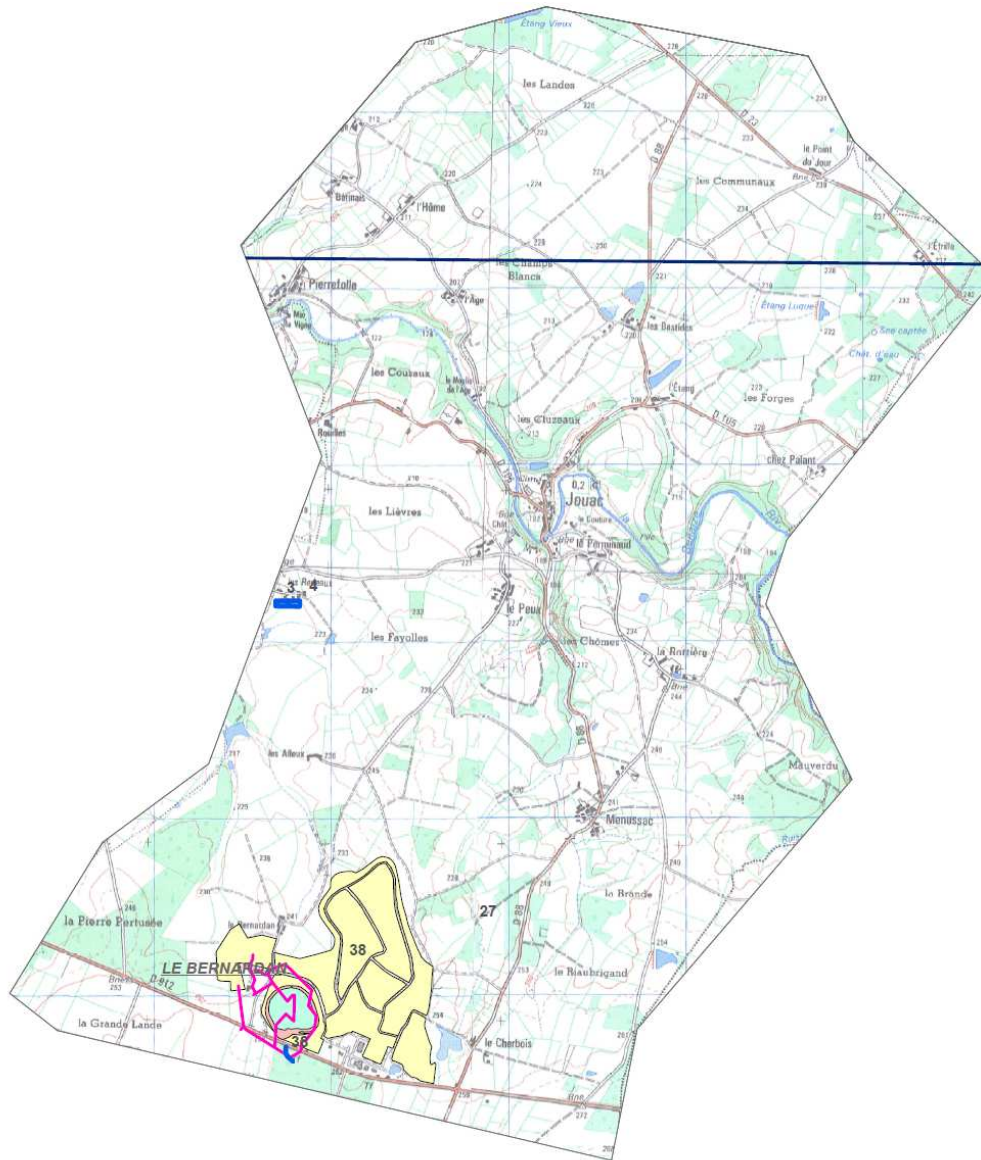
◆ /

▶ **> 0.6 mSv/an**

◆ /



# Jouac



## 4 Zones ( 3 Fiches)

▶ **< 0.3 mSv/An**

◆ 4 Zones ( 3 fiches)

- 1 Site minier (2 fiches)
- 1 Ferme

▶ **0.3 < x < 0.6 mSv/an**

◆ /

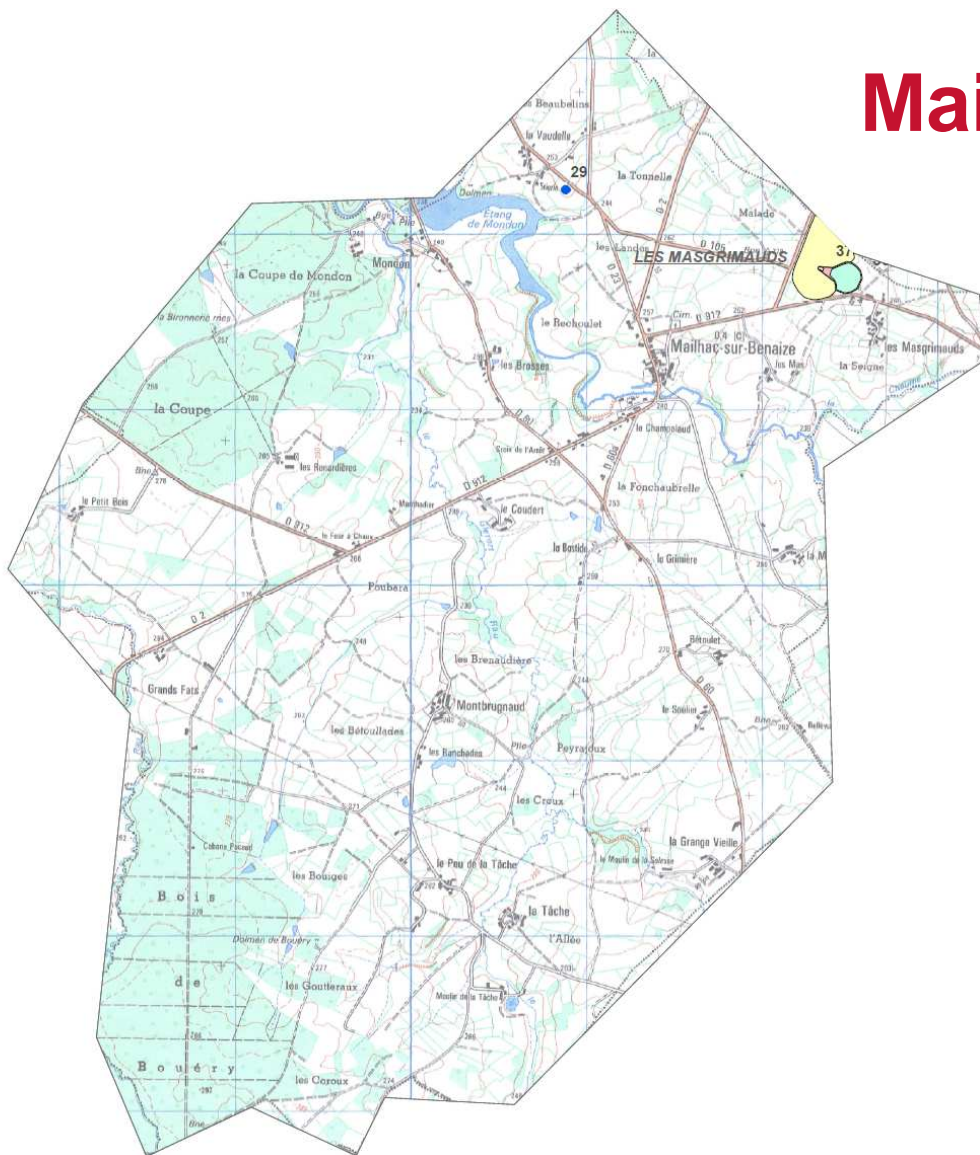
▶ **> 0.6 mSv/an**

◆ /





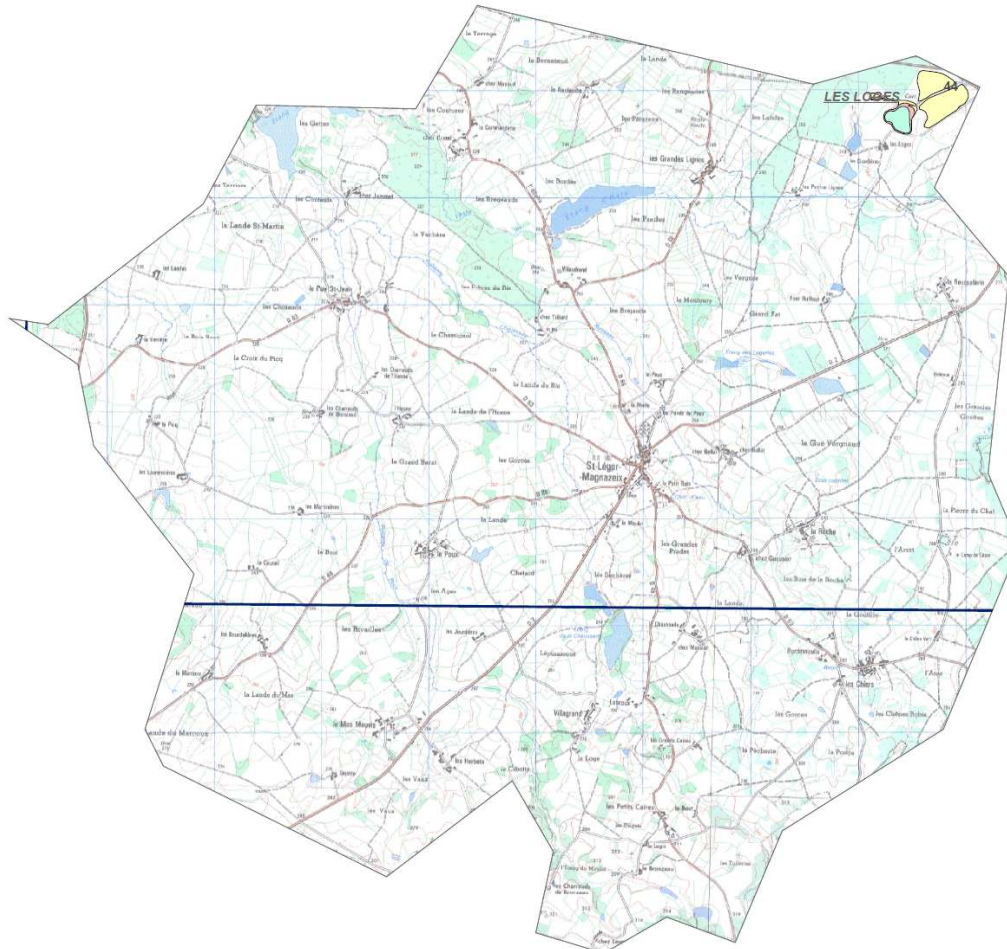
# Mailhac sur Benaize



## 3 Zones ( 3 Fiches)

- ▶ **< 0.3 mSv/An**
  - ◆ **3 Zones ( 3 fiches)**
    - 1 Site Minier (2 fiches)
    - 1 Scierie
- ▶ **0.3 < x < 0.6 mSv/an**
  - ◆ /
- ▶ **> 0.6 mSv/an**
  - ◆ /

# St Leger Magnazeix



## 1 Zone ( 1 Fiche)

▶ **< 0.3 mSv/An**

◆ 1 Zone ( 1 fiche)

• 1 Site minier

▶ **0.3 < x < 0.6 mSv/an**

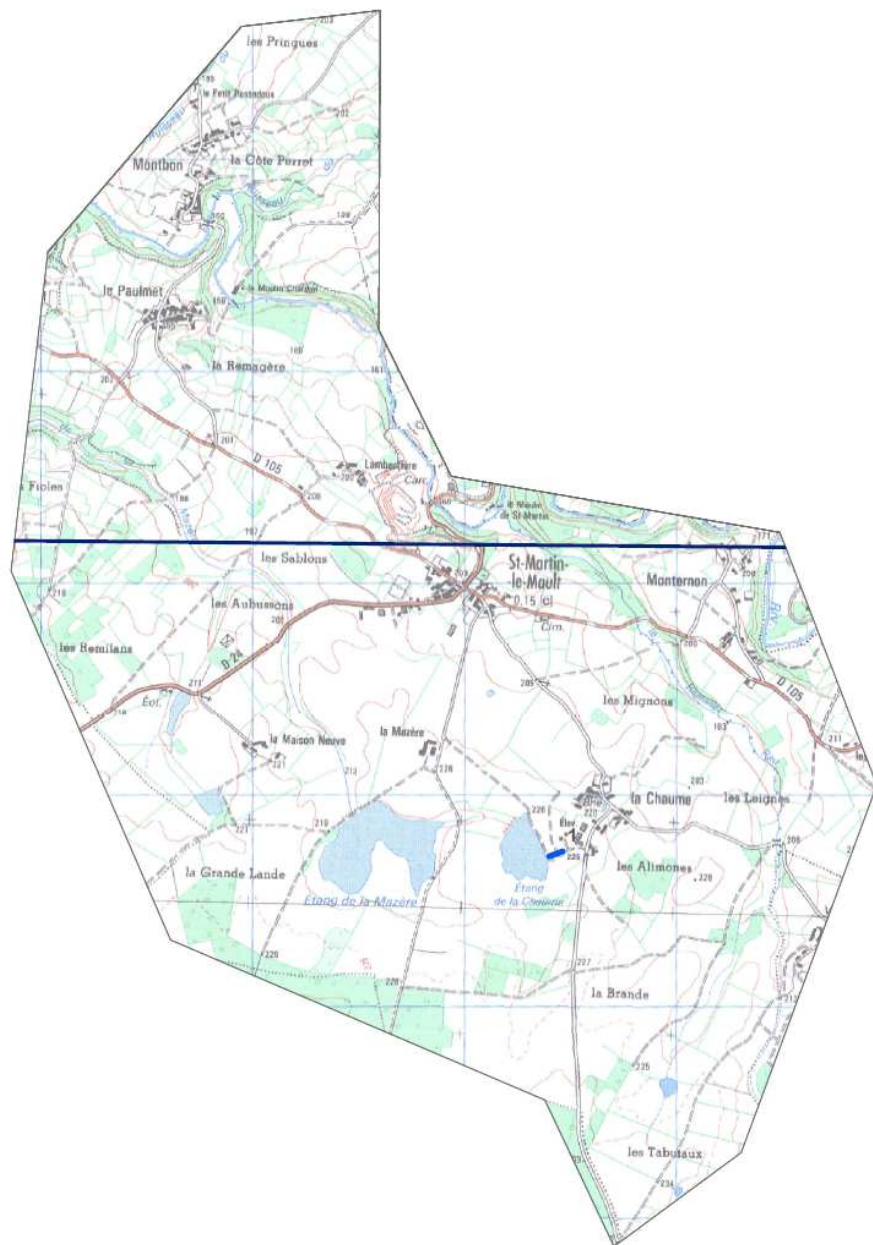
◆ /

▶ **> 0.6 mSv/an**

◆ /



# St Martin le Mault



1 Zone ( 1 Fiche)

▶ **< 0.3 mSv/An**

◆ 1 Zone ( 1 fiche)

• 1 Ferme

▶ **0.3 < x < 0.6 mSv/an**

◆ /

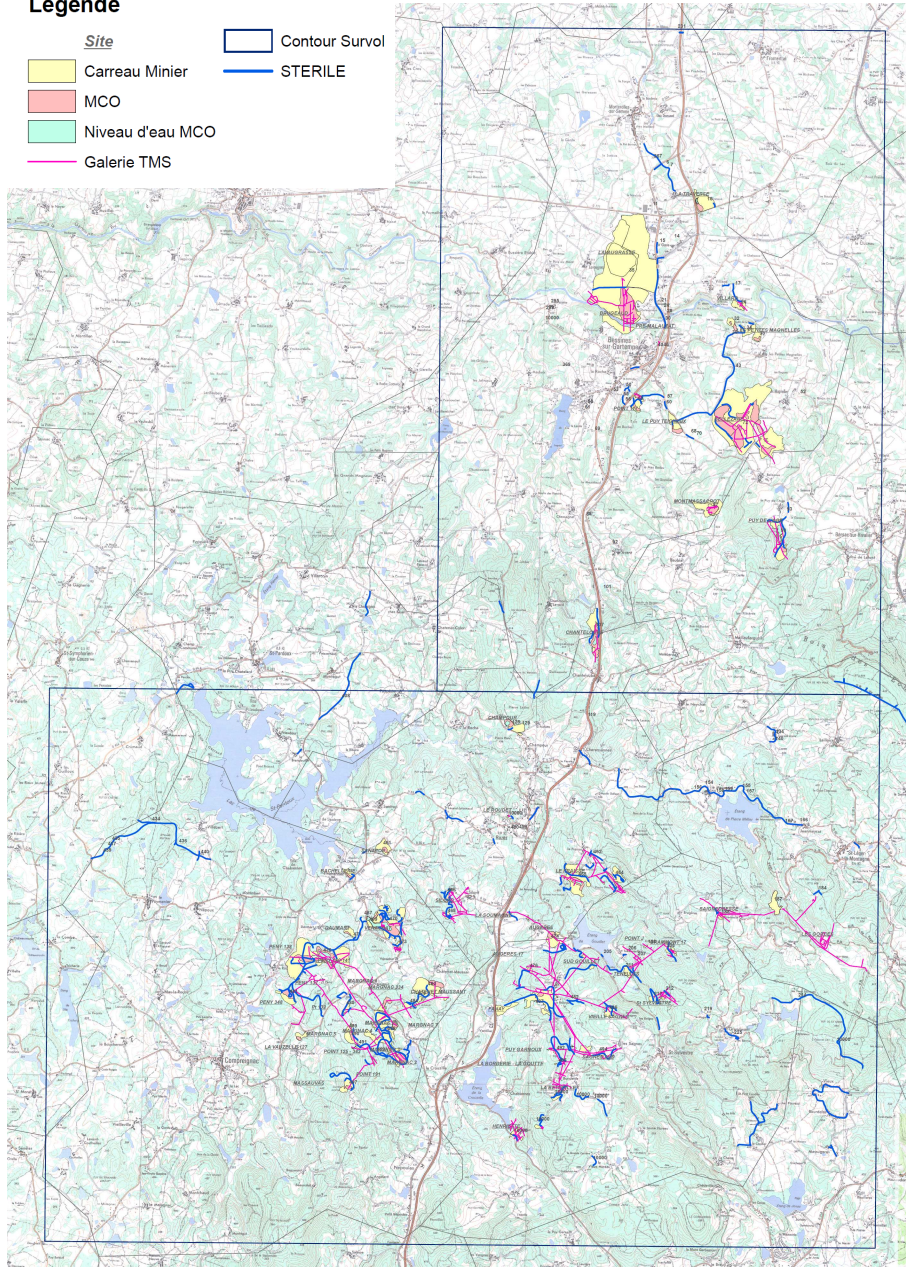
▶ **> 0.6 mSv/an**

◆ /

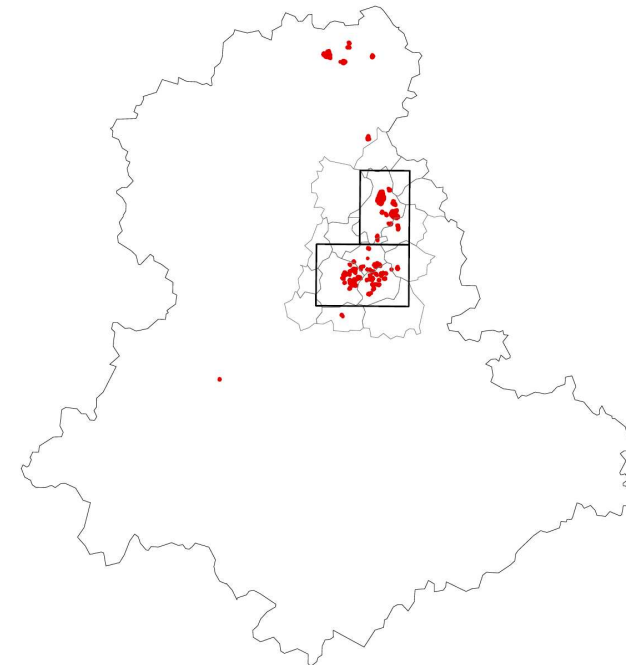


**Légende**

- Site
- Carreau Minier
- MCO
- Niveau d'eau MCO
- Galerie TMS
- Contour Survol
- STERILE

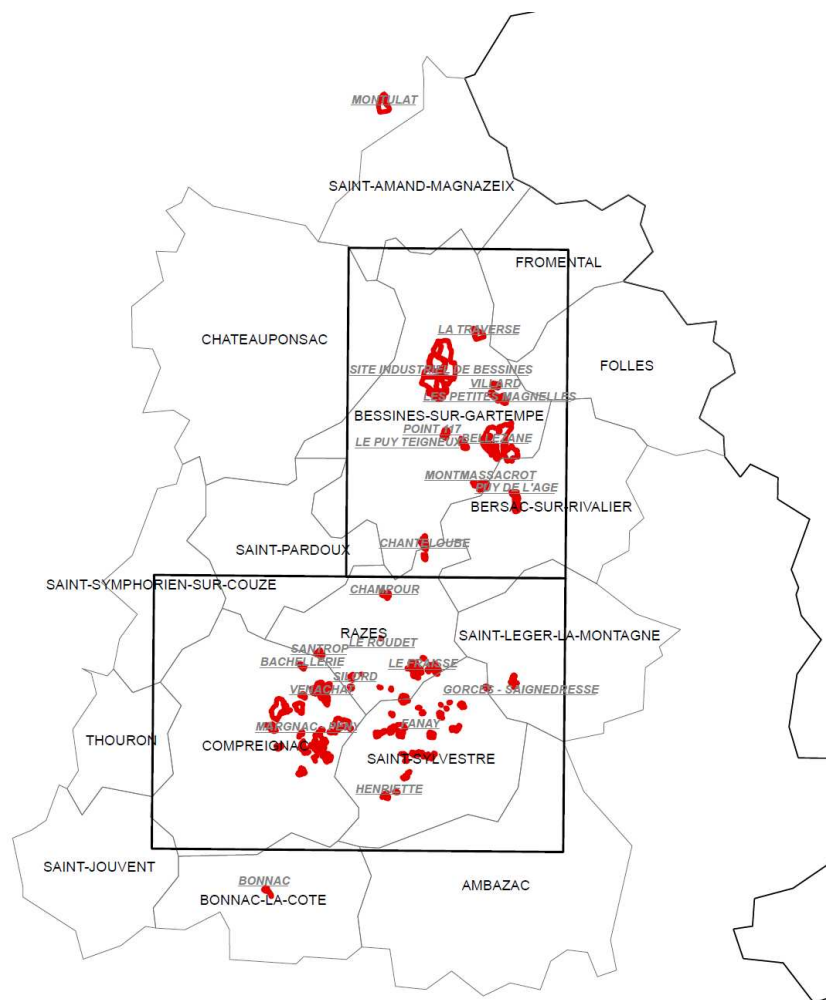


# Bloc 87B



» **Bloc 87 B :**  
**Secteur de Bessines**

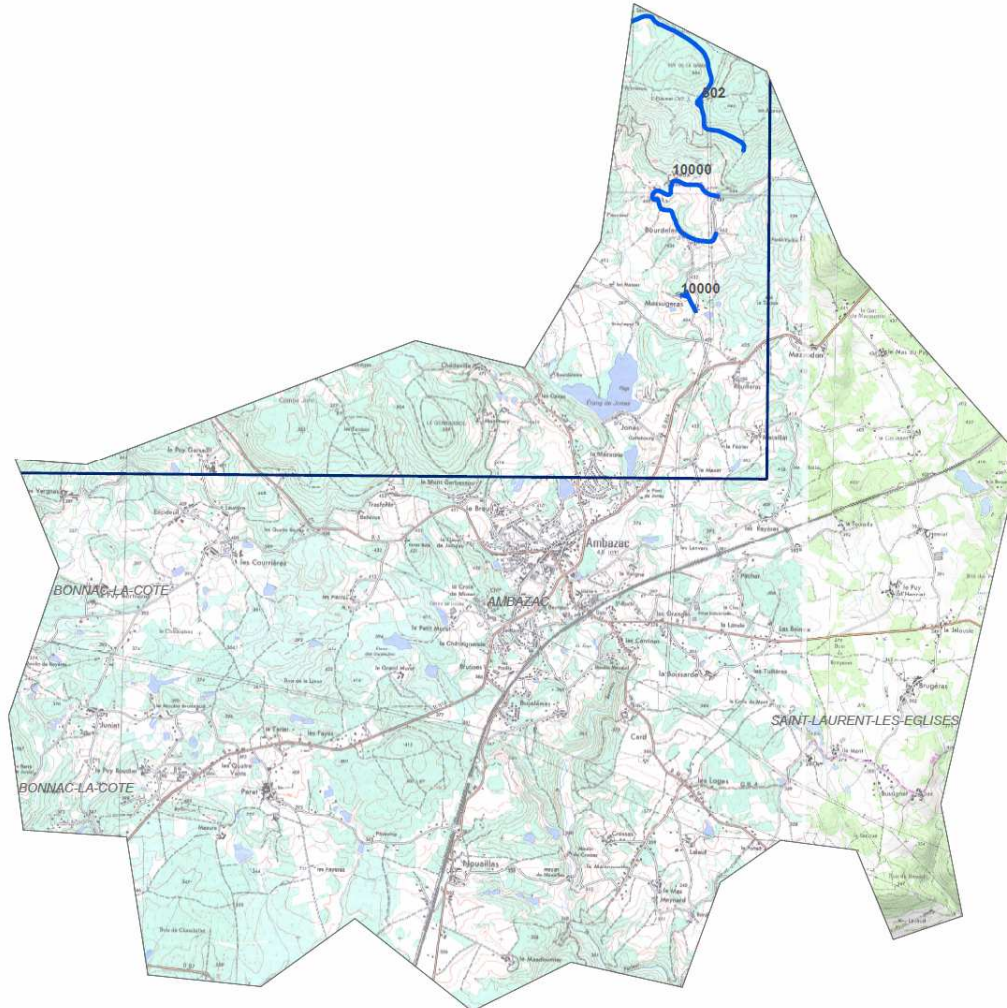
# BLOC 87B – Commune par commune



- ▶ Ambazac
- ▶ Bersac sur Rivalier
- ▶ Bessines sur Gartempe
- ▶ Compreignac
- ▶ Razès
- ▶ St Léger la Montagne
- ▶ St Pardoux
- ▶ St Sylvestre
  
- ▶ Pas de stérile répertorié :
  - ◆ Châteauponsac
  - ◆ Folles
  - ◆ Fromental
  - ◆ St Amand Magnazeix
  - ◆ St Symphorien sur Couze
  - ◆ Thouron



# Ambazac



## 3 Zones ( 3 Fiches)

▶ **< 0.3 mSv/An**

◆ **3 Zones ( 3 fiches)**

- 1 Chemin
- 2 Routes

▶ **0.3 < x < 0.6 mSv/an**

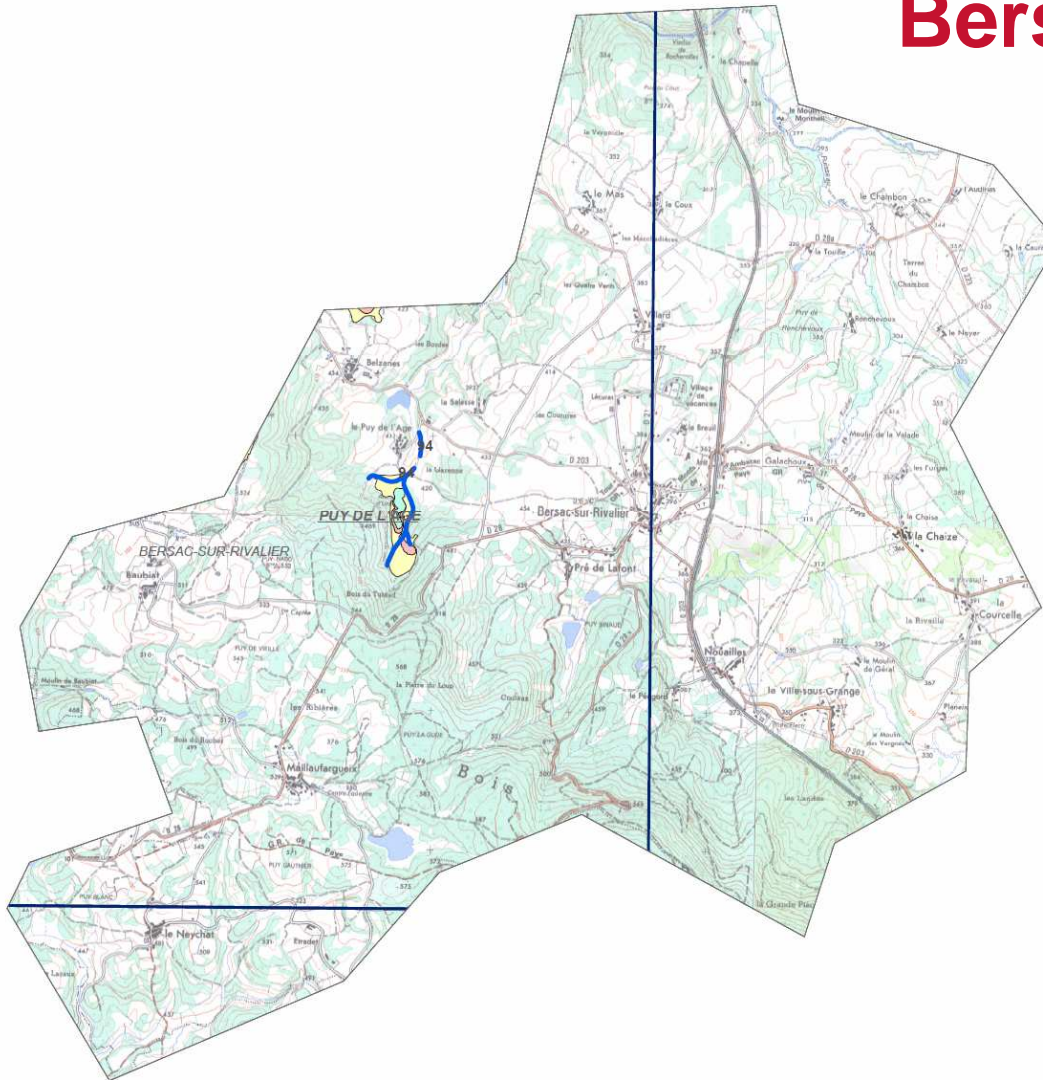
◆ /

▶ **> 0.6 mSv/an**

◆ /



# Bersac sur Rivalier



**2 Zones ( 1 Fiche)**

▶ **< 0.3 mSv/An**

◆ **2 Zones ( 1 fiche)**

• 1 Site minier

▶ **0.3 < x < 0.6 mSv/an**

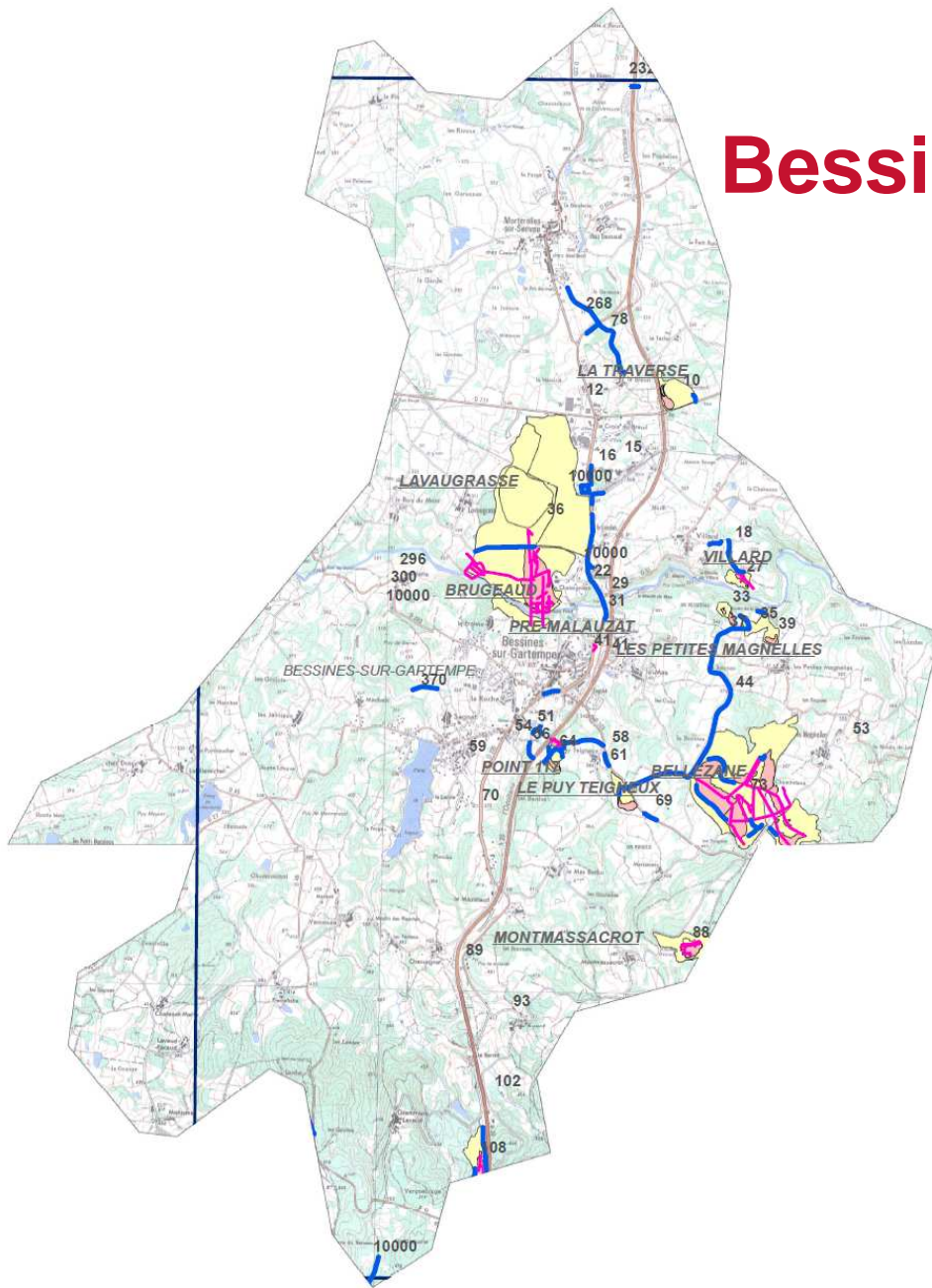
◆ /

▶ **> 0.6 mSv/an**

◆ /



# Bessines sur Gartempe



**53 Zones ( 42 Fiches)**

▶ **< 0.3 mSv/An**

◆ **43 Zones ( 33 fiches)**

- 7 Sites minier
- 4 Chemins
- 11 Routes
- 3 Habitations
- 1 Champ

▶  **$0.3 < x < 0.6 \text{ mSv/an}$**

◆ **7 Zones ( 6 fiches)**

- 6 Habitations
- 1 Ferme

▶ **> 0.6 mSv/an**

◆ **3 Zones ( 3 fiches)**

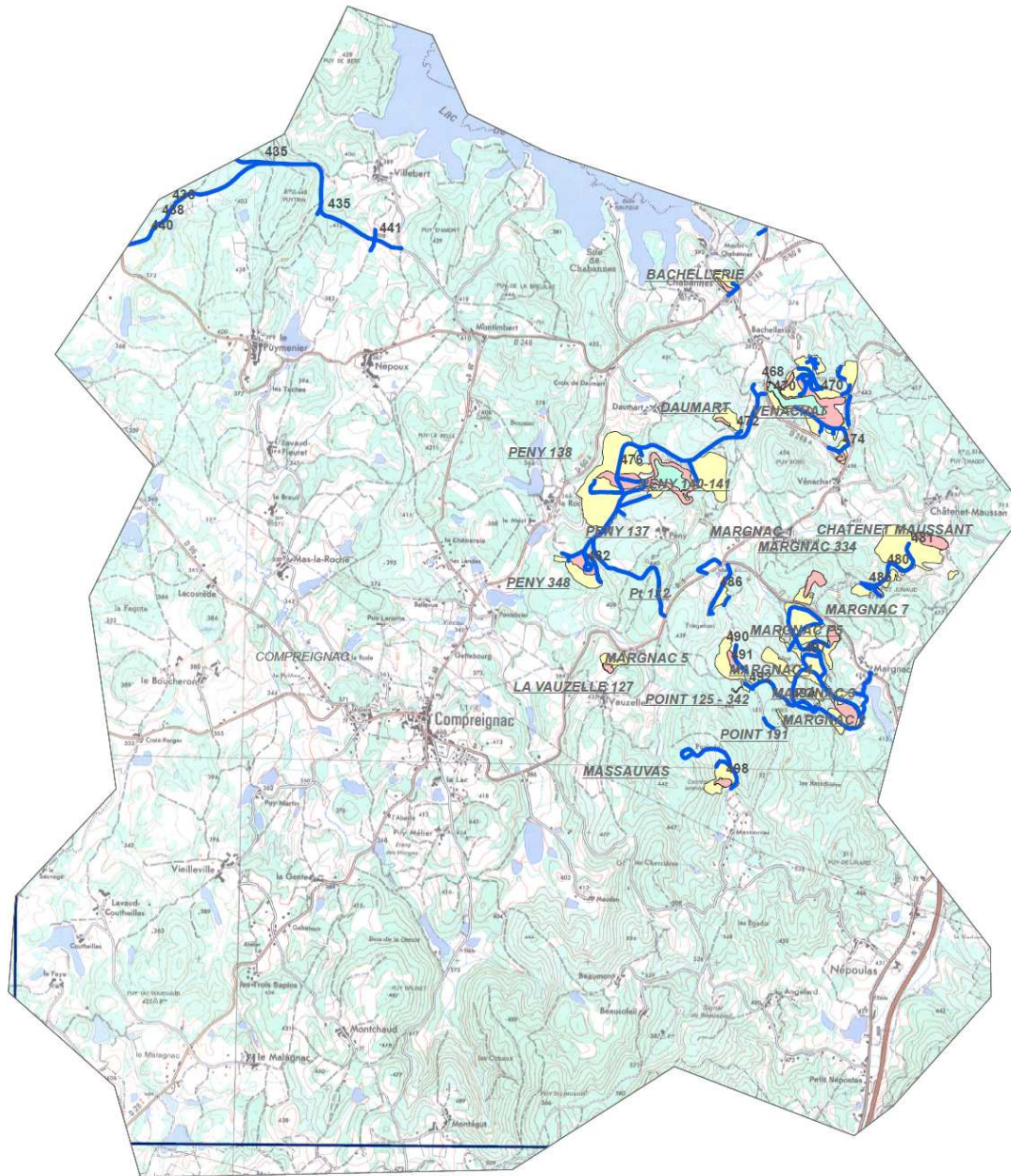
- 3 Entreprises





# Compreignac

27 Zones ( 16 Fiches)



▶ **< 0.3 mSv/An**

◆ **25 Zones ( 14 fiches)**

- 9 Site Minier
- 1 Chemin
- 2 Route

▶ **0.3 < x < 0.6 mSv/an**

◆ **1 Zone ( 1 fiche)**

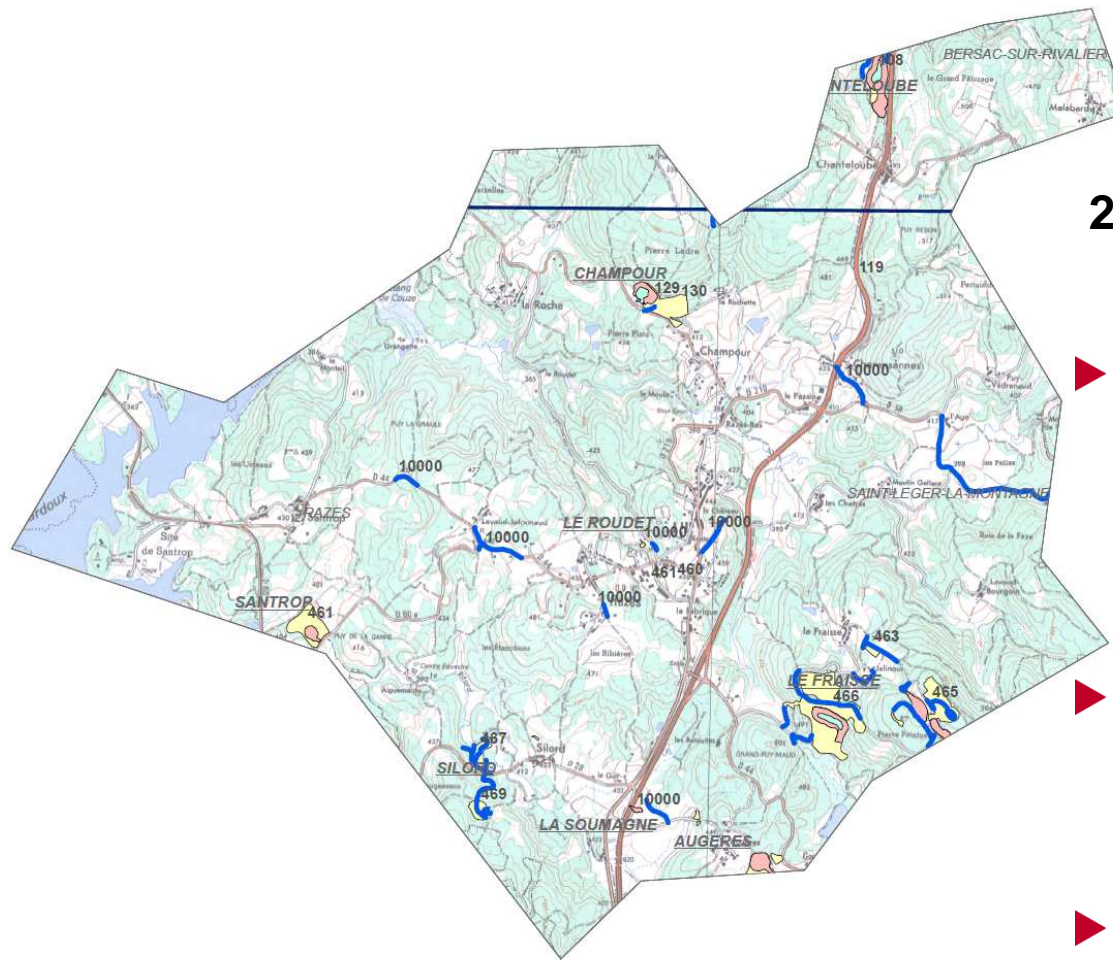
- 1 Site minier

▶ **> 0.6 mSv/an**

◆ **1 Zone ( 1 fiche)**

- 1 Route (dans le village de Margnac)

# Razès



## 23 Zones ( 19 Fiches)

### ▶ < 0.3 mSv/An

#### ◆ 20 Zones ( 17 fiches)

- 6 Site minier
- 2 Chemins
- 6 Routes

### ▶ 0.3 < x < 0.6 mSv/an

#### ◆ 1 Zone ( 1 fiche)

- 1 Route

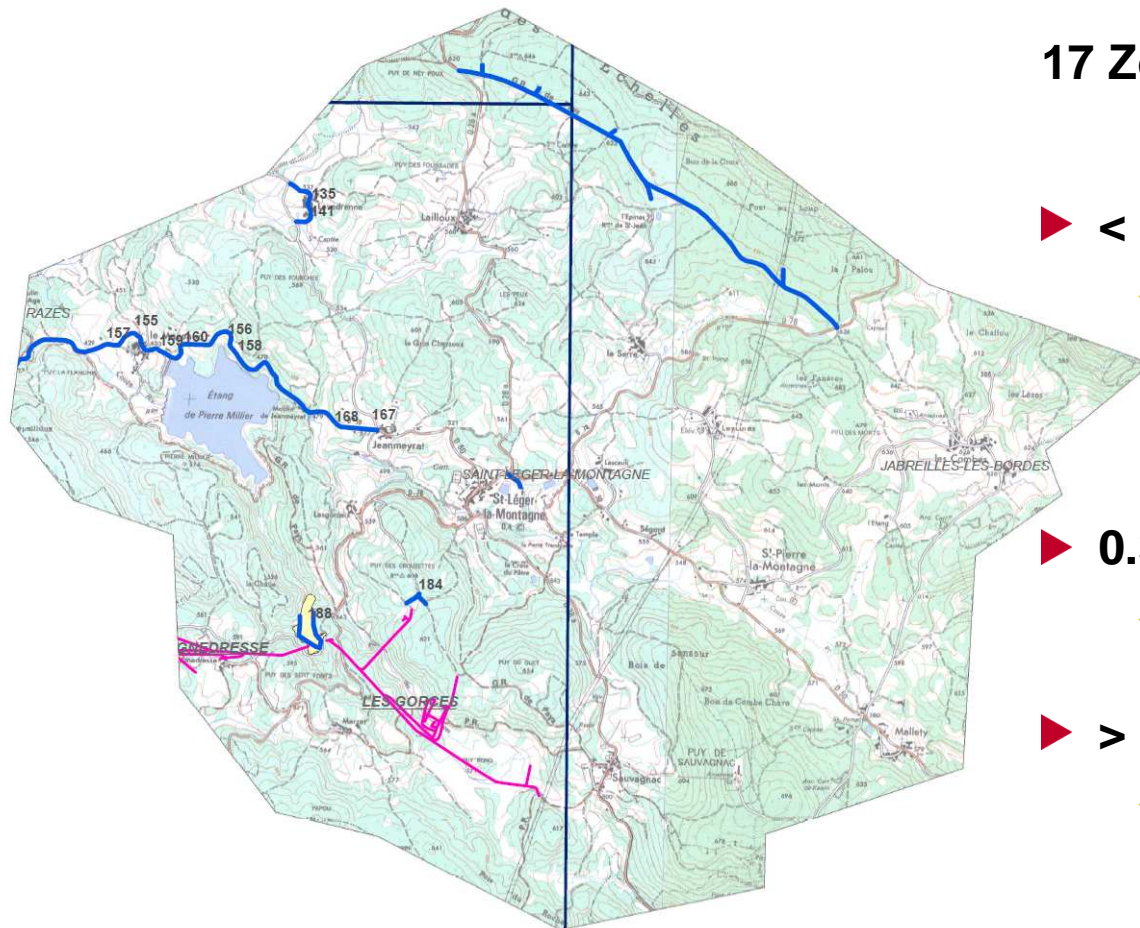
### ▶ > 0.6 mSv/an

#### ◆ 2 Zones ( 1 fiche)

- 2 Entreprises



# St Léger la Montagne



17 Zones ( 14 Fiches)

▶ **< 0.3 mSv/An**

◆ 17 Zones ( 14 fiches)

- 4 Routes
- 2 Chemin
- 2 Site minier

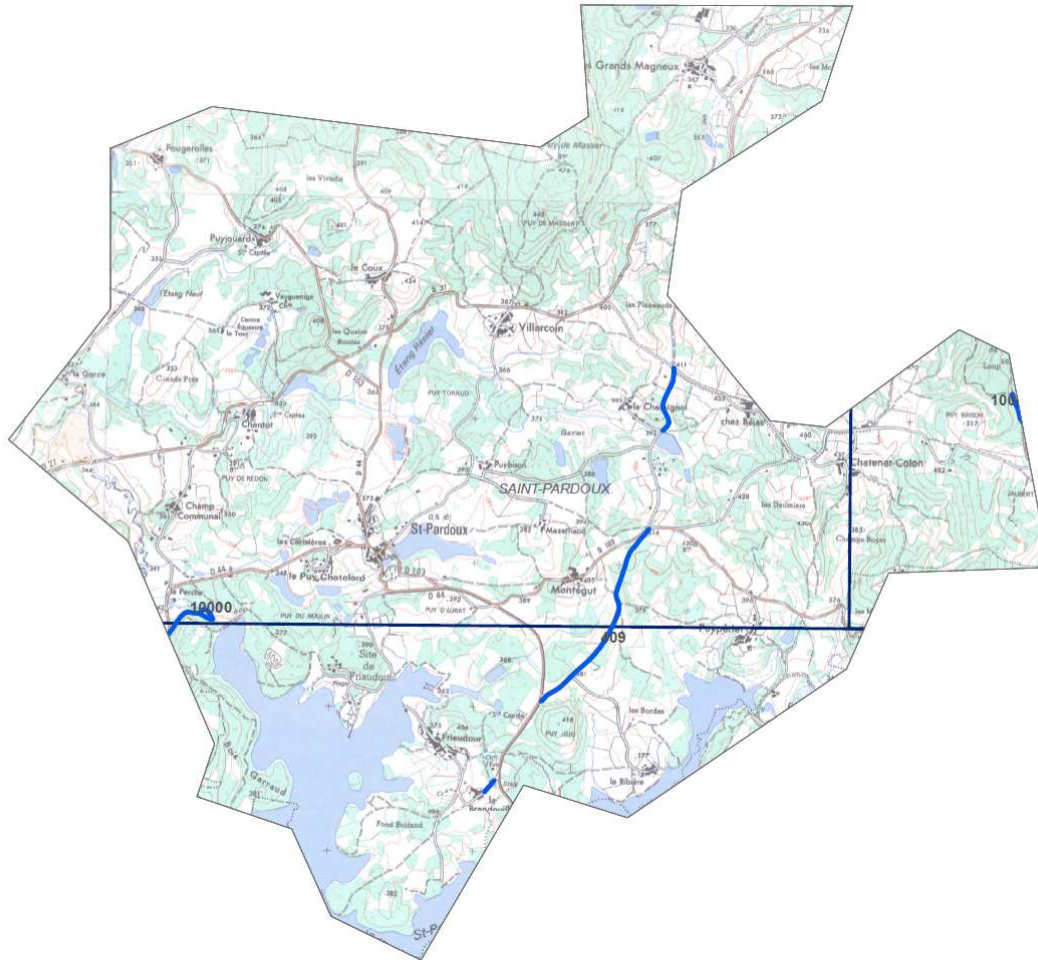
▶ **0.3 < x < 0.6 mSv/an**

◆ /

▶ **> 0.6 mSv/an**

◆ /

# St Pardoux



## 9 Zones ( 6 Fiches)

### ▶ < 0.3 mSv/An

#### ◆ 9 Zones ( 6 fiches)

- 1 Route
- 2 Chemins

### ▶ 0.3 < x < 0.6 mSv/an

◆ /

### ▶ > 0.6 mSv/an

◆ /





# St Sylvestre

27 Zones ( 26 Fiches)

▶ **< 0.3 mSv/An**

◆ **24 Zones ( 23 fiches)**

- 13 Site Minier
- 3 Route
- 7 Chemin

▶ **0.3 < x < 0.6 mSv/an**

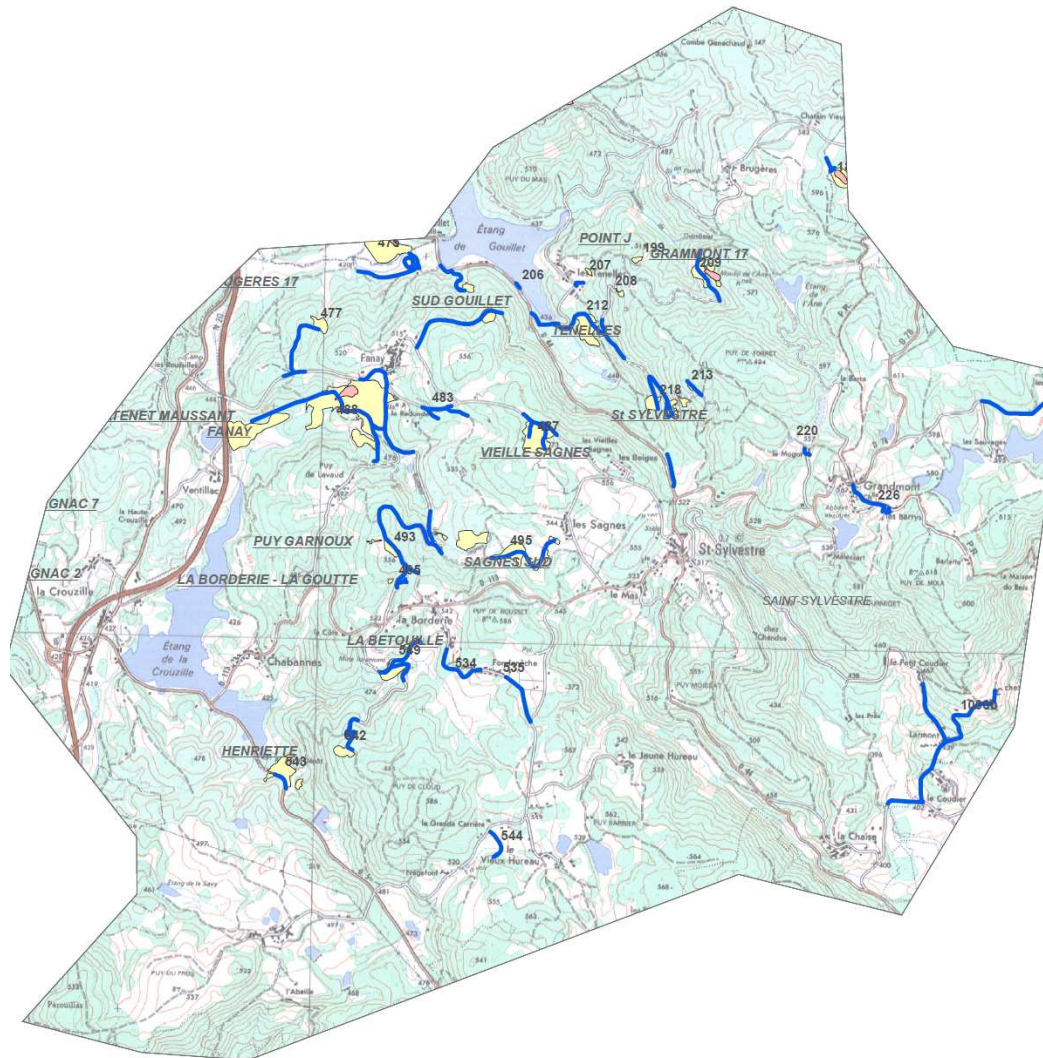
◆ **2 Zones ( 2 fiches)**

- 1 Site Minier (« Les Vieilles sagnes »)
- 1 Chemin à Grandmont (Zone 226)

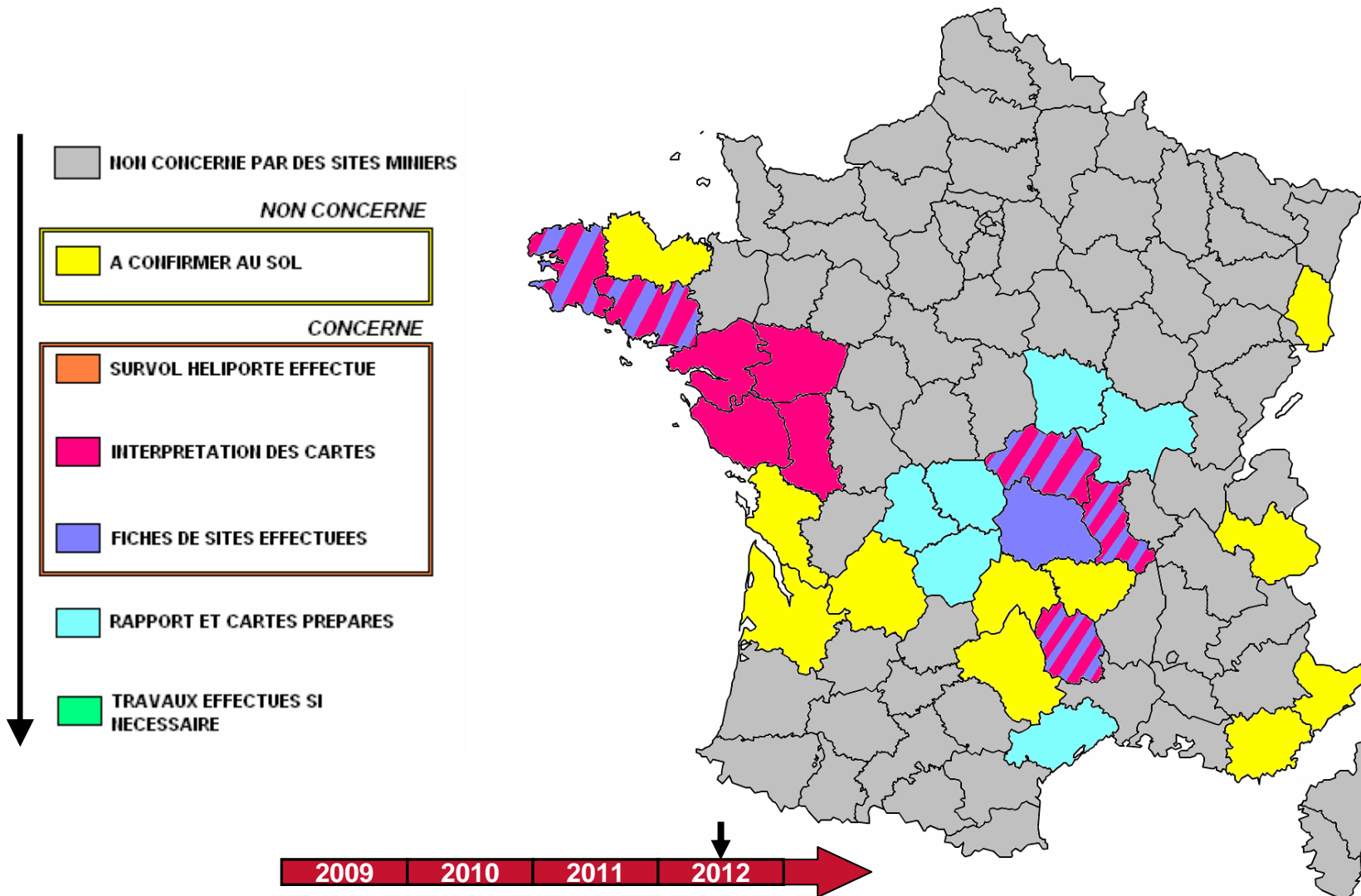
▶ **> 0.6 mSv/an**

◆ **1 Zone ( 1 fiche)**

- 1 Site Minier (« Henriette » ouest)



# Avancement du recensement des stériles en France



# Conclusion



- ▶ Assumer l'héritage du passé
- ▶ Toutes les zones de stérile (hors site miniers) ont des DEA moyennes  $<1$  mSv/an (limite légale)
- ▶ Processus en cours terminé dans 1 an
- ▶ Toujours à l'écoute de nouvelle zone à vérifier grâce aux particuliers, administrations ou associations