

- Évènement de forte probabilité
- Évènement de moyenne probabilité avec changement climatique
- Évènement de moyenne probabilité
- Évènement de faible probabilité

Affaire PSP12AQI51

TRI côtier du Pays Basque

Echelle : 1 / 25 000

Carte de synthèse

Janvier 2014



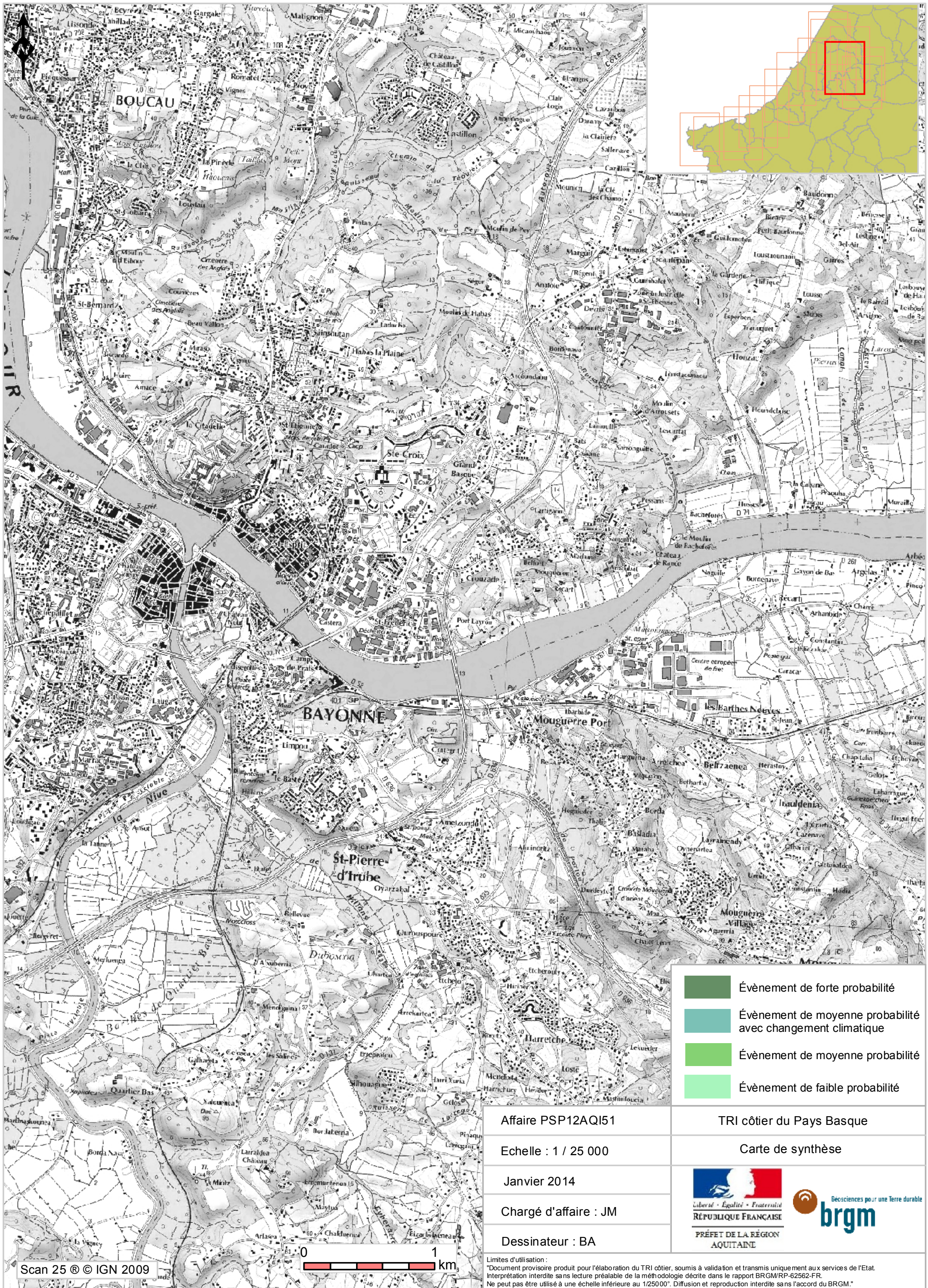
Chargé d'affaire : JM

PRÉFET DE LA RÉGION AQUITAINE

Dessinateur : BA

Limites d'utilisation :
 Document provisoire produit pour l'élaboration du TRI côtier, soumis à validation et transmis uniquement aux services de l'Etat.
 Interprétation interdite sans lecture préalable de la méthodologie décrite dans le rapport BRGM/RP-62562-FR.
 Ne peut pas être utilisé à une échelle inférieure au 1/25000°. Diffusion et reproduction interdite sans l'accord du BRGM."





- Évènement de forte probabilité
- Évènement de moyenne probabilité avec changement climatique
- Évènement de moyenne probabilité
- Évènement de faible probabilité

Affaire PSP12AQ151

TRI côtier du Pays Basque

Echelle : 1 / 25 000

Carte de synthèse

Janvier 2014



Chargé d'affaire : JM

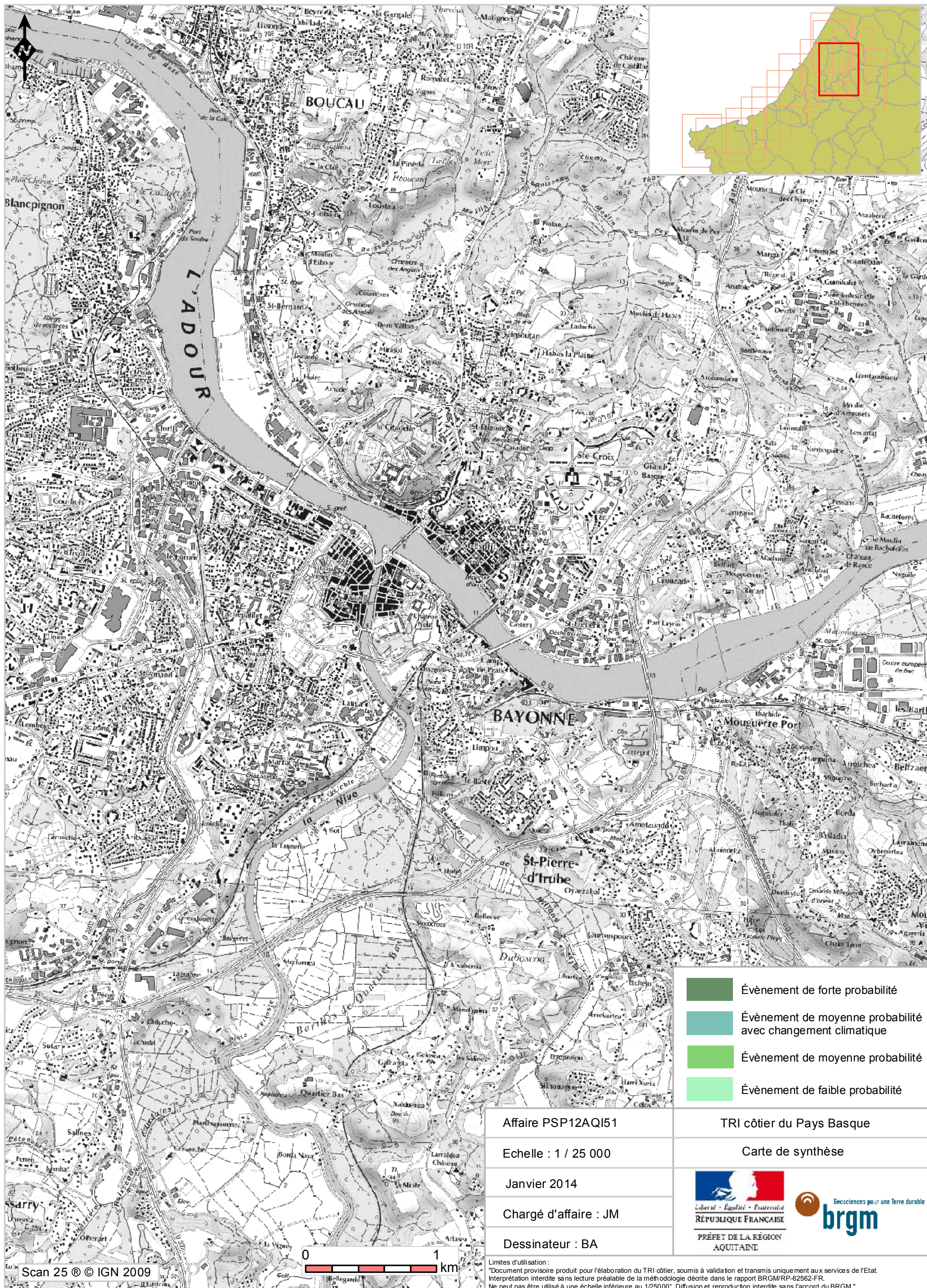
PRÉFET DE LA RÉGION AQUITAINE

Dessinateur : BA

Scan 25 © IGN 2009



Limites d'utilisation :
 Document provisoire produit pour l'élaboration du TRI côtier, soumis à validation et transmis uniquement aux services de l'Etat.
 Interprétation interdite sans lecture préalable de la méthodologie décrite dans le rapport BRGM/RP-62562-FR.
 Ne peut pas être utilisé à une échelle inférieure au 1/25000°. Diffusion et reproduction interdite sans l'accord du BRGM."



- Évènement de forte probabilité
- Évènement de moyenne probabilité avec changement climatique
- Évènement de moyenne probabilité
- Évènement de faible probabilité

Affaire PSP12AQI51

TRI côtier du Pays Basque

Echelle : 1 / 25 000

Carte de synthèse

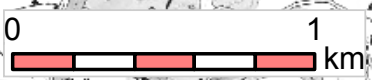
Janvier 2014



Chargé d'affaire : JM

PRÉFET DE LA RÉGION AQUITAINE

Dessinateur : BA



Limites d'utilisation :
 *Document provisoire produit pour l'élaboration du TRI côtier, soumis à validation et transmis uniquement aux services de l'Etat.
 Interprétation interdite sans lecture préalable de la méthodologie décrite dans le rapport BRGM/RP-62562-FR.
 Ne peut pas être utilisé à une échelle inférieure au 1/25000°. Diffusion et reproduction interdite sans l'accord du BRGM.*