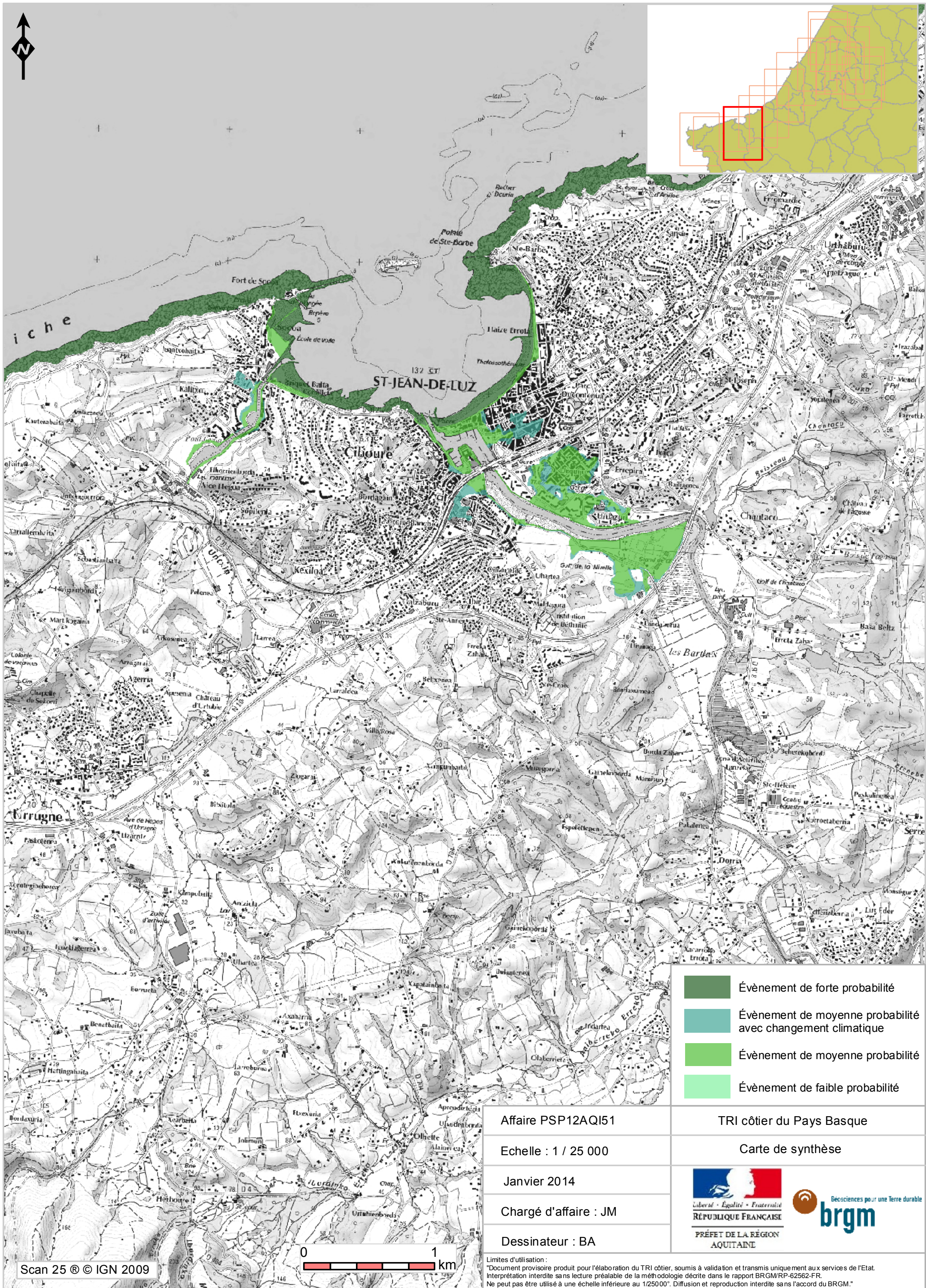
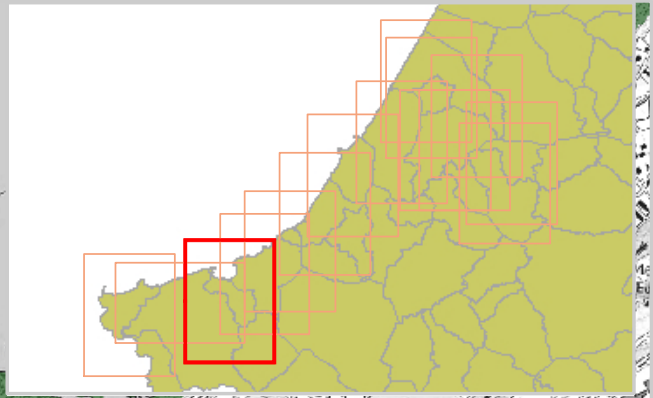





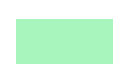
- Évènement de forte probabilité
- Évènement de moyenne probabilité avec changement climatique
- Évènement de moyenne probabilité
- Évènement de faible probabilité

Affaire PSP12AQI51	TRI côtier du Pays Basque
Echelle : 1 / 25 000	Carte de synthèse
Janvier 2014	 RÉPUBLIQUE FRANÇAISE  brgm PRÉFET DE LA RÉGION AQUITAINE
Chargé d'affaire : JM	
Dessinateur : BA	

Scan 25 © IGN 2009

Limites d'utilisation :
 Document provisoire produit pour l'élaboration du TRI côtier, soumis à validation et transmis uniquement aux services de l'Etat.
 Interprétation interdite sans lecture préalable de la méthodologie décrite dans le rapport BRGM/RP-62562-FR.
 Ne peut pas être utilisé à une échelle inférieure au 1/25000°. Diffusion et reproduction interdite sans l'accord du BRGM."



-  Évènement de forte probabilité
-  Évènement de moyenne probabilité avec changement climatique
-  Évènement de moyenne probabilité
-  Évènement de faible probabilité

Affaire PSP12AQI51

TRI côtier du Pays Basque

Echelle : 1 / 25 000

Carte de synthèse

Janvier 2014

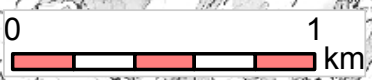
Chargé d'affaire : JM

Dessinateur : BA



PRÉFET DE LA RÉGION AQUITAINE

Scan 25 © IGN 2009



Limites d'utilisation : Document provisoire produit pour l'élaboration du TRI côtier, soumis à validation et transmis uniquement aux services de l'Etat. Interprétation interdite sans lecture préalable de la méthodologie décrite dans le rapport BRGM/RP-62562-FR. Ne peut pas être utilisé à une échelle inférieure au 1/25000. Diffusion et reproduction interdite sans l'accord du BRGM.